



Single House

95,8 m²

plus garaż 18,50 m²

Jednorodzinny dom z poddaszem użytkowym i jednostanowiskowym garażem w bryle, na wąskiej działce

min. wymiary działki 15,28 x 17,35 m

pow. netto parteru	61,15 m ²
pow. całkowita	149,60 m ²
pow. zabudowy	74,80 m ²
kubatura brutto	510,60 m ³
wysokość budynku	8,22 m
kąt nachylenia dachu	35°
rodzaj stropu	gęstożebrowy
pow. dachu	91,00 m ²

ATRIUM



TECHNOLOGIA

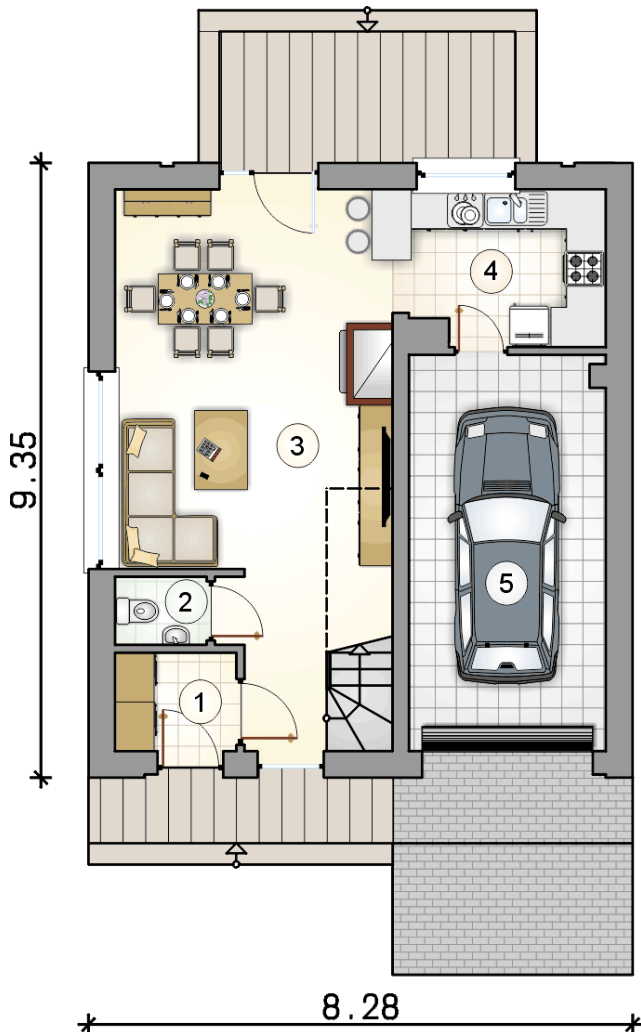
Ściany z pustaka ceramicznego grubości 25 cm + ocieplenie w systemie Termo Organika. Pokrycie dachu dachówką cementową oraz blachą tytanowo-cynkową (lukarny). Brama garażowa i drzwi zewnętrzne marki Hörmann.

Do tego projektu możesz wprowadzić zmiany, na które wyrazimy bezpłatną zgodę. Więcej na www.studioatrium.pl

KOSZTY BUDOWY

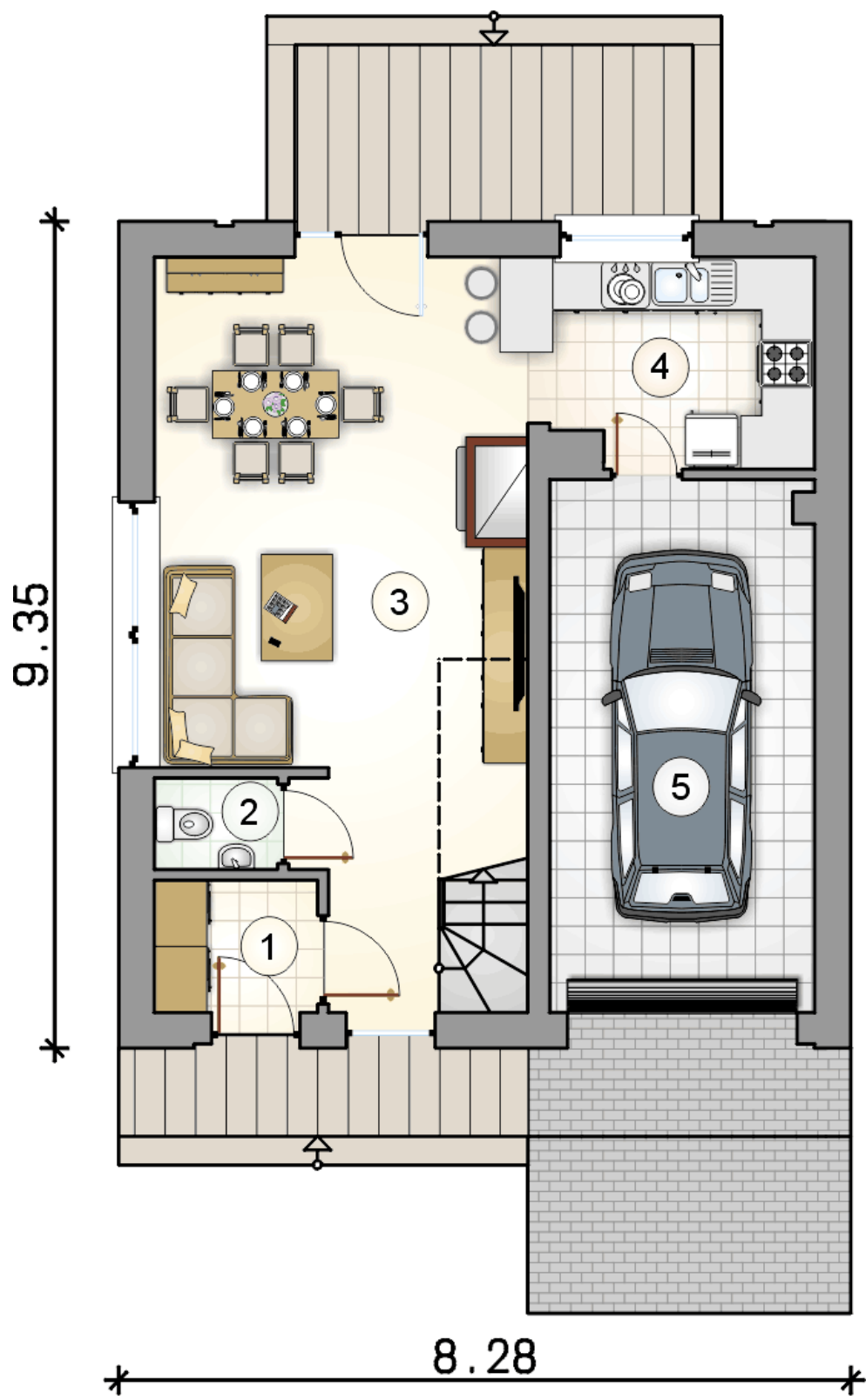
stan surowy	197 260 zł
roboty wykończeniowe	189 569 zł
instalacje	84 971 zł
koszt budowy	471 800 zł

Podane ceny są szacunkowymi cenami netto. Zapytaj o zestawienie materiałów naszego konsultanta na www.studioatrium.pl



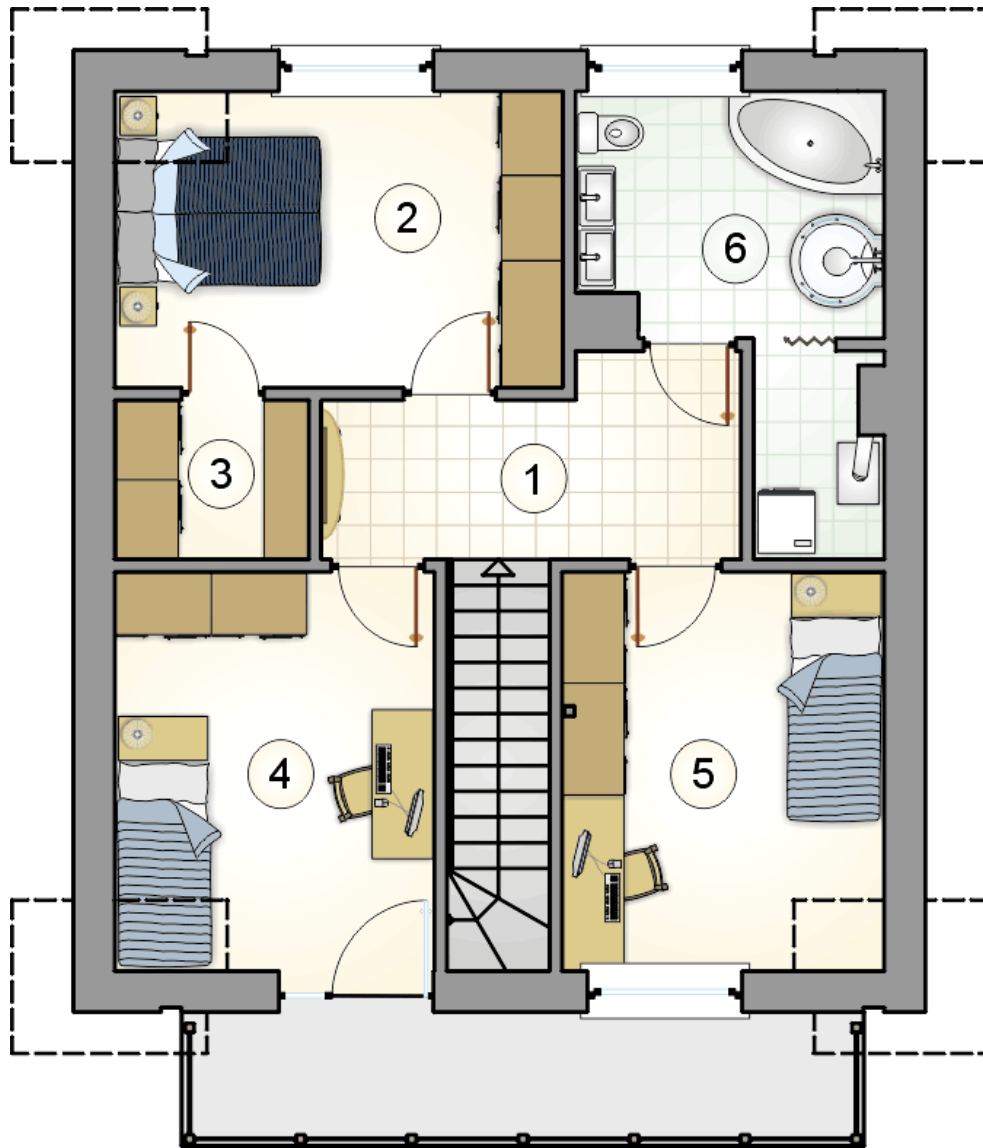
RZUT PARTERU [m²]

1	przedsiónek	2,50
2	w.c.	1,40
3	pokój dzienny z jadalnią i komunikacją	28,90
4	kuchnia	7,60
	razem	40,40
5	garaż	18,50



RZUT PARTERU [m²]

1	przedsiónek	2,50
2	w.c.	1,40
3	pokój dzienny z jadalnią i komunikacją	28,90
4	kuchnia	7,60
0	razem	40,40
5	garaż	18,50



RZUT PODDASZA

[m²]

1	hall z komunikacją	9,30
2	pokój	11,60
3	garderoba	2,60
4	pokój	10,60
5	pokój	12,10
6	łazienka z piecem c.o.	9,20
0	razem	55,40