



# Single House II

## 102,10 m<sup>2</sup>

plus garaż 18,65 m<sup>2</sup>

Dom z poddaszem użytkowym i większym balkonem nad garażem, idealny na wąską działkę

min. wymiary działki 15,62 x 19,35 m

pow. netto parteru	73,80 m <sup>2</sup>
pow. całkowita	173,20 m <sup>2</sup>
pow. zabudowy	92,60 m <sup>2</sup>
kubatura brutto	589,40 m <sup>3</sup>
wysokość budynku	8,32 m
kąt nachylenia dachu	35°
rodzaj stropu	gęstożebrowy
pow. dachu	106,00 m <sup>2</sup>



### TECHNOLOGIA

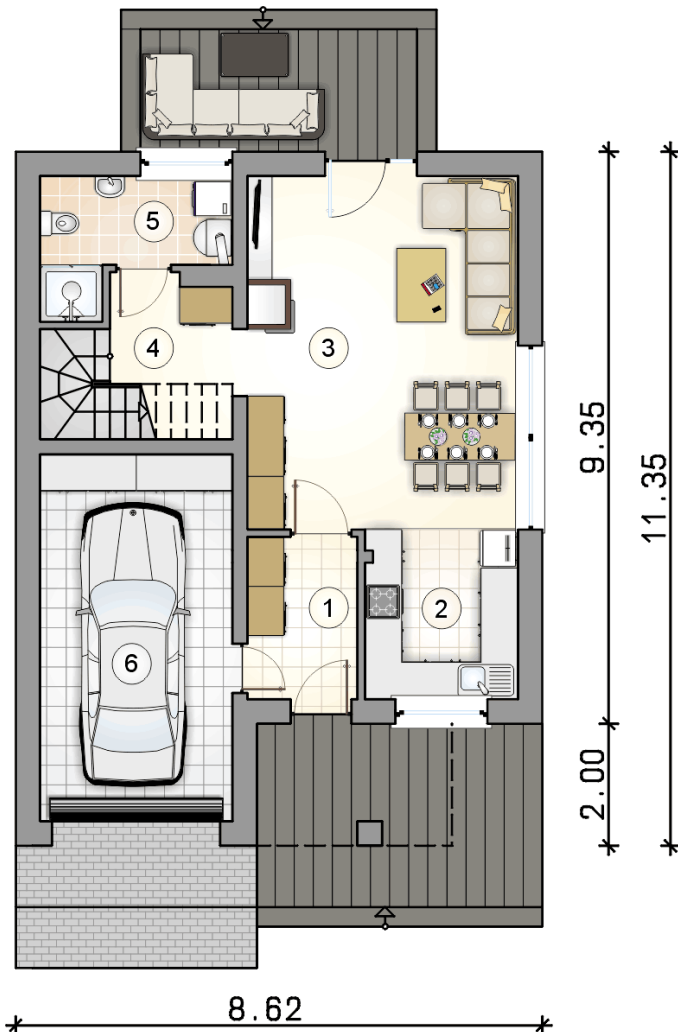
Ściany z pustaka ceramicznego grubości 25 cm + ocieplenie w systemie Termo Organika. Pokrycie dachu dachówką cementową oraz blachą tytanowo-cynkową (lukarny). Brama garażowa i drzwi zewnętrzne marki Hörmann.

Do tego projektu możesz wprowadzić zmiany, na które wyrazimy bezpłatną zgodę. Więcej na [www.studioatrium.pl](http://www.studioatrium.pl)

### KOSZTY BUDOWY

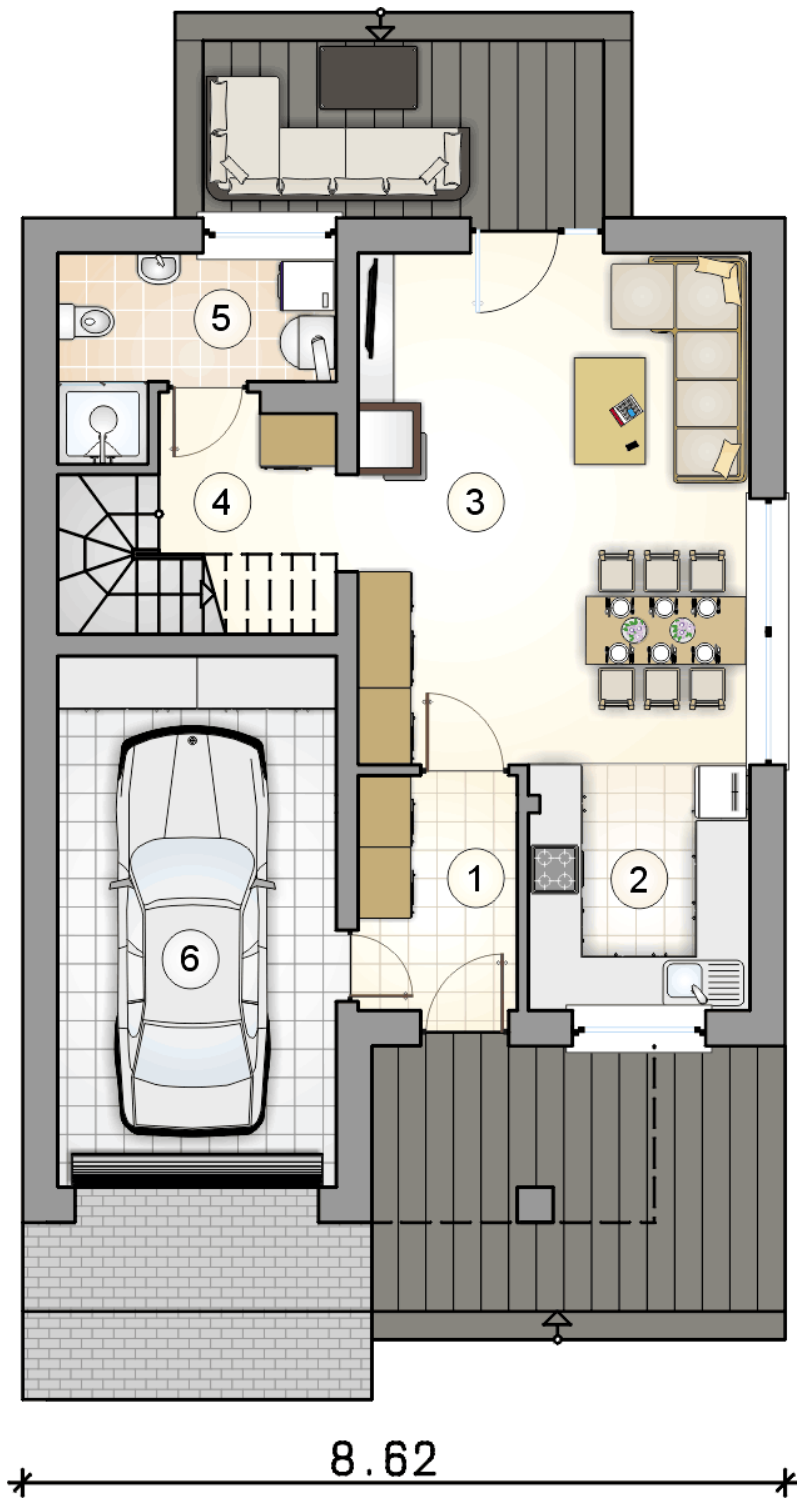
stan surowy	209 251 zł
roboty wykończeniowe	201 093 zł
instalacje	90 136 zł
koszt budowy	500 480 zł

Podane ceny są szacunkowymi cenami netto. Zapytaj o zestawienie materiałów naszego konsultanta na [www.studioatrium.pl](http://www.studioatrium.pl)



### RZUT PARTERU [m<sup>2</sup>]

1	przedsiónek	4,65
2	kuchnia	6,80
3	pokój dzienny z jadalnią	25,40
4	hall z komunikacją	4,50
5	łazienka z piecem c.o.	5,35
	<b>razem</b>	46,70
6	garaż	18,65

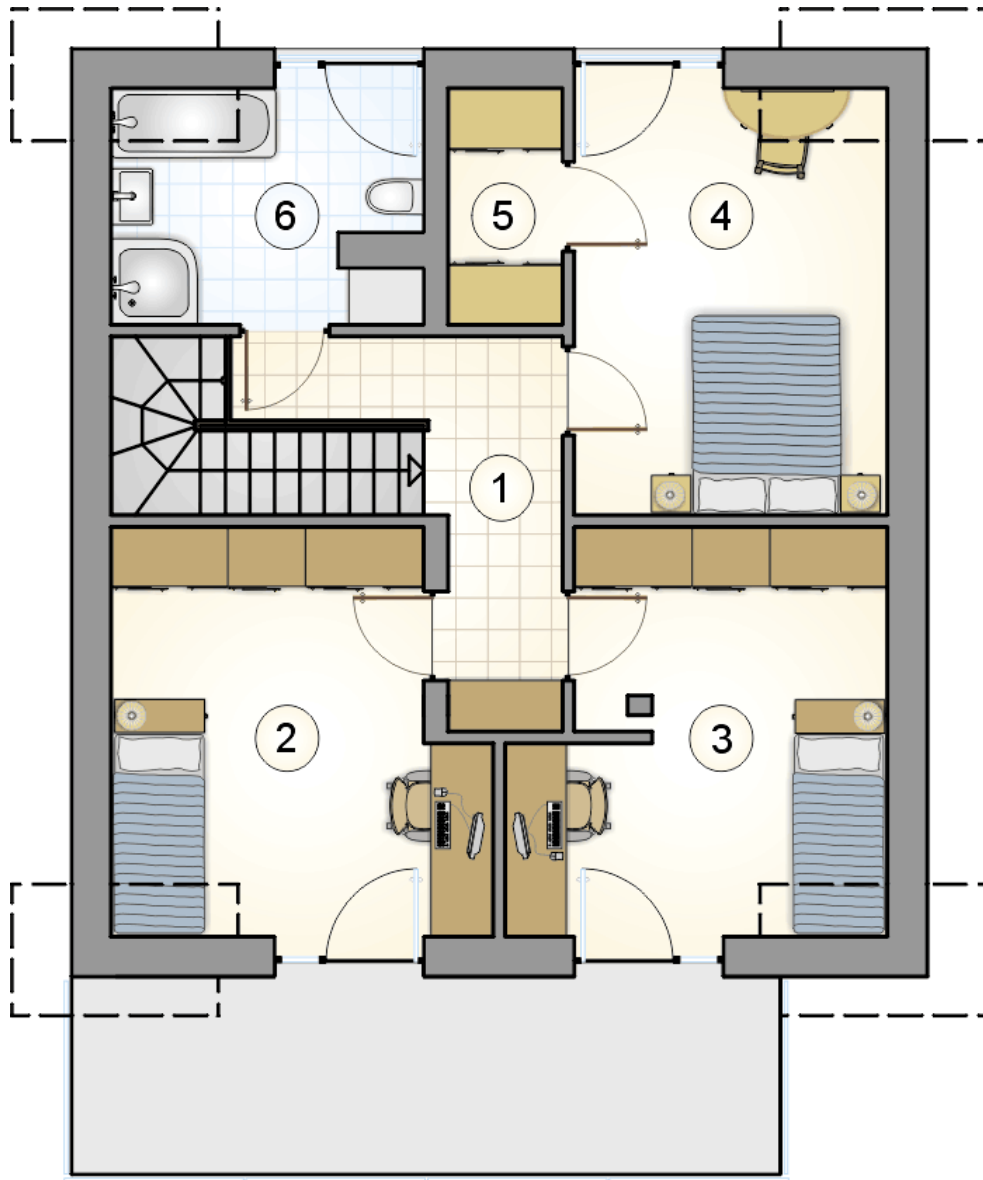


RZUT PARTERU [m<sup>2</sup>]

1	przedsionek	4,65
2	kuchnia	6,80
3	pokój dzienny z jadalnią	25,40
4	hall z komunikacją	4,50
5	łazienka z piecem c.o.	5,35
0	<b>razem</b>	46,70
6	garaż	18,65

8.62

9.35  
11.35  
2.00



RZUT PODDASZA

[m<sup>2</sup>]

1	hall z komunikacją	6,65
2	pokój	13,55
3	pokój	13,40
4	pokój	12,75
5	garderoba	2,65
6	łazienka z piecem c.o.	6,40
0	<b>razem</b>	<b>55,40</b>