



# Sinus

## 116,4 m<sup>2</sup>

plus garaż 20,60 m<sup>2</sup>

Dom z poddaszem i z garażem, na działki z wjazdem od południa lub zachodu

min. wymiary działki 21,69 x 17,86 m

|                      |                       |
|----------------------|-----------------------|
| pow. netto parteru   | 98,05 m <sup>2</sup>  |
| pow. całkowita       | 221,85 m <sup>2</sup> |
| pow. zabudowy        | 127,60 m <sup>2</sup> |
| kubatura brutto      | 709,90 m <sup>3</sup> |
| wysokość budynku     | 8,28 m                |
| kąt nachylenia dachu | 40°                   |
| rodzaj stropu        | gęstożebrowy          |
| pow. dachu           | 170,00 m <sup>2</sup> |

**ATRIUM**



### TECHNOLOGIA

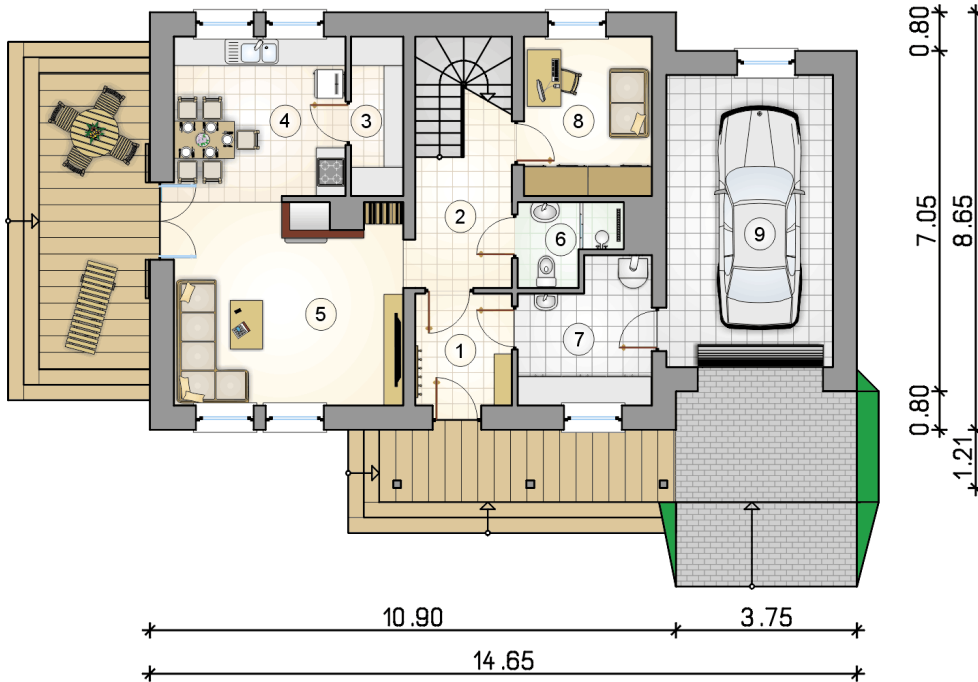
Technologia murowana: Pustak ceramiczny gr. 30 cm + ocieplenie w systemie Termo Organika. Pokrycie dachu dachówką cementową, garaż - papą termozgrzewalną ew. membraną dachową. Brama garażowa i drzwi zewnętrzne marki Hörmann.

Do tego projektu możesz wprowadzić zmiany, na które wyrazimy bezpłatną zgodę. Więcej na [www.studioatrium.pl](http://www.studioatrium.pl)

### KOSZTY BUDOWY

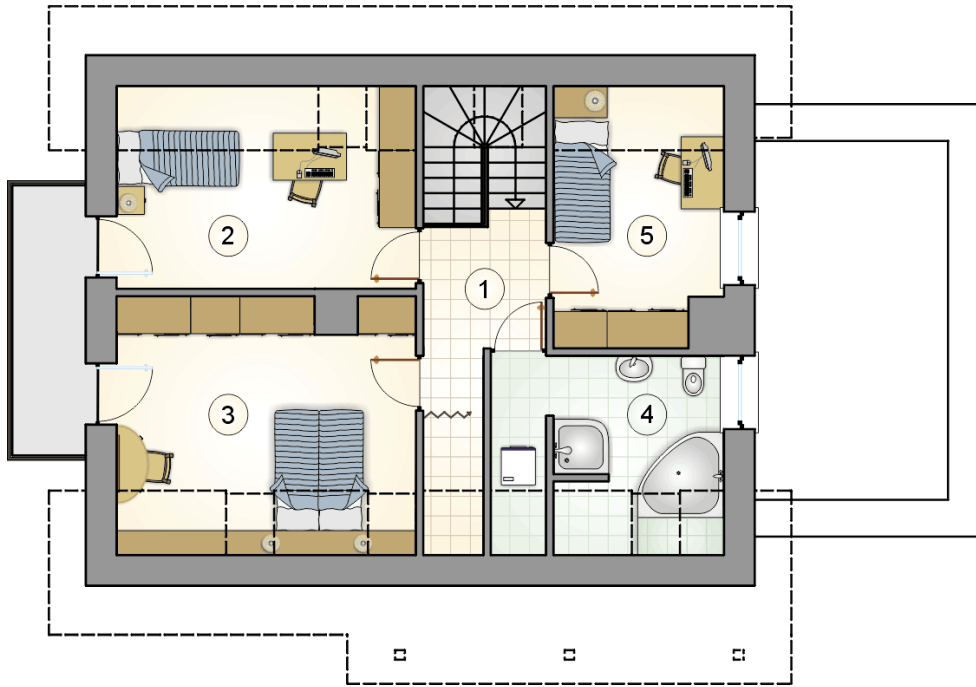
|                      |            |
|----------------------|------------|
| stan surowy          | 237 949 zł |
| roboty wykończeniowe | 228 672 zł |
| instalacje           | 102 499 zł |
| koszt budowy         | 569 120 zł |

Podane ceny są szacunkowymi cenami netto. Zapytaj o zestawienie materiałów naszego konsultanta na [www.studioatrium.pl](http://www.studioatrium.pl)



### RZUT PARTERU [m<sup>2</sup>]

|   |                    |              |
|---|--------------------|--------------|
| 1 | przedsiónek        | 4,50         |
| 2 | hall z komunikacją | 8,80         |
| 3 | spiżarka           | 3,40         |
| 4 | kuchnia z jadalnią | 11,60        |
| 5 | pokój dzienny      | 19,80        |
| 6 | łazienka           | 3,05         |
| 7 | kotłownia          | 7,40         |
| 8 | pokój              | 8,60         |
|   | <b>razem</b>       | <b>67,15</b> |
| 9 | garaż              | 20,60        |



| RZUT PODDASZA |                    | [m <sup>2</sup> ] |
|---------------|--------------------|-------------------|
| 1             | hall z komunikacją | 8,60              |
| 2             | pokój              | 9,95              |
| 3             | pokój              | 14,40             |
| 4             | łazienka           | 7,50              |
| 5             | pokój              | 8,80              |
|               | <b>razem</b>       | <b>49,25</b>      |