



Sinus

116,4 m²

plus garaż 20,60 m²

Dom z poddaszem i z garażem, na działki z wjazdem od południa lub zachodu

min. wymiary działki 21,69 x 17,86 m

pow. netto parteru	98,05 m ²
pow. całkowita	221,85 m ²
pow. zabudowy	127,60 m ²
kubatura brutto	709,90 m ³
wysokość budynku	8,28 m
kąt nachylenia dachu	40°
rodzaj stropu	gęstożebrowy
pow. dachu	170,00 m ²

TECHNOLOGIA

Technologia murowana: Pustak ceramiczny gr. 30 cm + ocieplenie w systemie Termo Organika. Pokrycie dachu dachówką cementową, garaż - papą termozgrzewalną ew. membraną dachową.. Brama garażowa i drzwi zewnętrzne marki Hörmann.

Do tego projektu możesz wprowadzić zmiany, na które wyrazimy bezpłatną zgodę. Więcej na www.studioatrium.pl

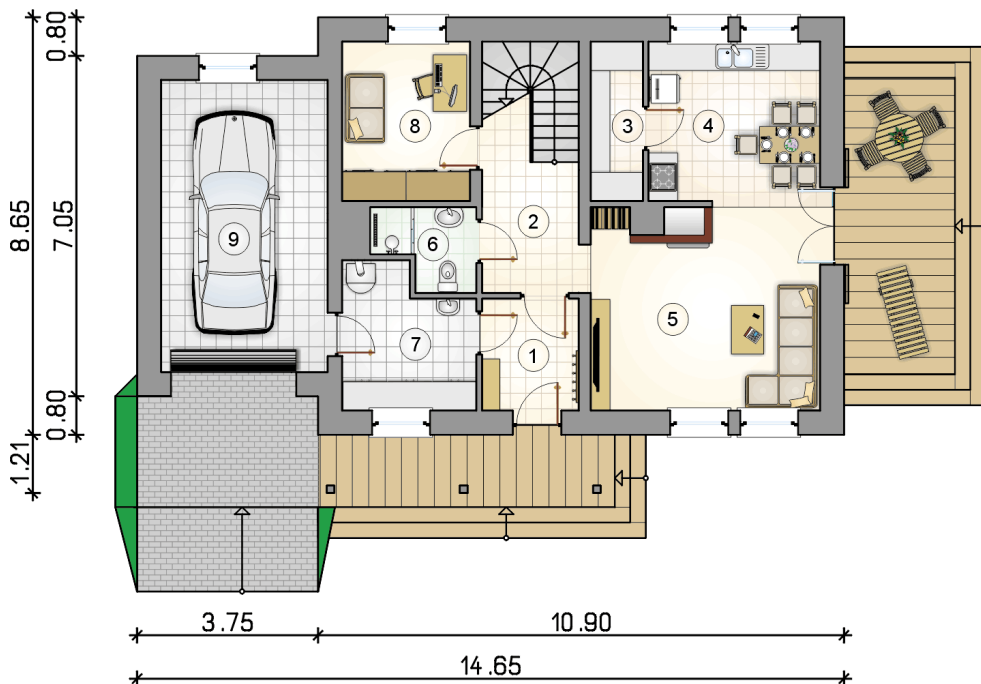
KOSZTY BUDOWY

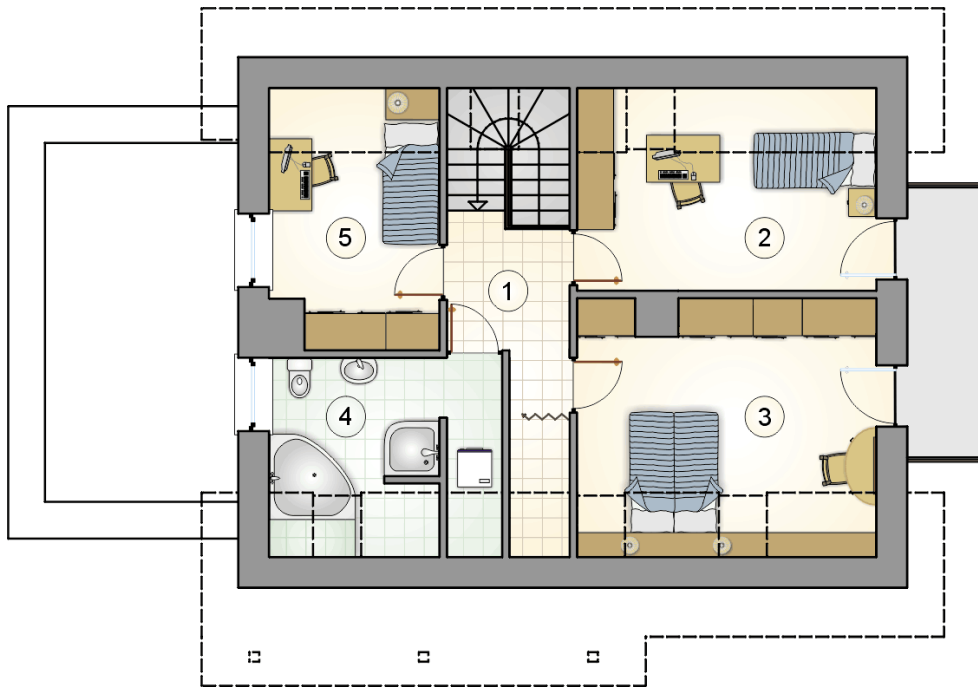
stan surowy	237 949 zł
roboty wykończeniowe	228 672 zł
instalacje	102 499 zł
koszt budowy	569 120 zł

Podane ceny są szacunkowymi cenami netto. Zapytaj o zestawienie materiałów naszego konsultanta na www.studioatrium.pl

RZUT PARTERU [m²]

1	przedsionek	4,50
2	hall z komunikacją	8,80
3	spiżarka	3,40
4	kuchnia z jadalnią	11,60
5	pokój dzienny	19,80
6	łazienka	3,05
7	kotłownia	7,40
8	pokój	8,60
	razem	67,15
9	garaż	20,60





RZUT PODDASZA		[m ²]
1	hall z komunikacją	8,60
2	pokój	9,95
3	pokój	14,40
4	łazienka	7,50
5	pokój	8,80
	razem	49,25