



# Sinus II

## 161,4 m<sup>2</sup>

plus garaż 20,70 m<sup>2</sup>

Jednorodzinny dom z poddaszem użytkowym i garażem, na działki z wjazdem od południa lub zachodu

min. wymiary działki 23,65 x 17,86 m

pow. netto parteru	115,85 m <sup>2</sup>
pow. całkowita	282,10 m <sup>2</sup>
pow. zabudowy	146,75 m <sup>2</sup>
kubatura brutto	899,90 m <sup>3</sup>
wysokość budynku	8,43 m
kąt nachylenia dachu	40°
rodzaj stropu	gęstożebrowy
pow. dachu	237,00 m <sup>2</sup>

**ATRIUM**



### TECHNOLOGIA

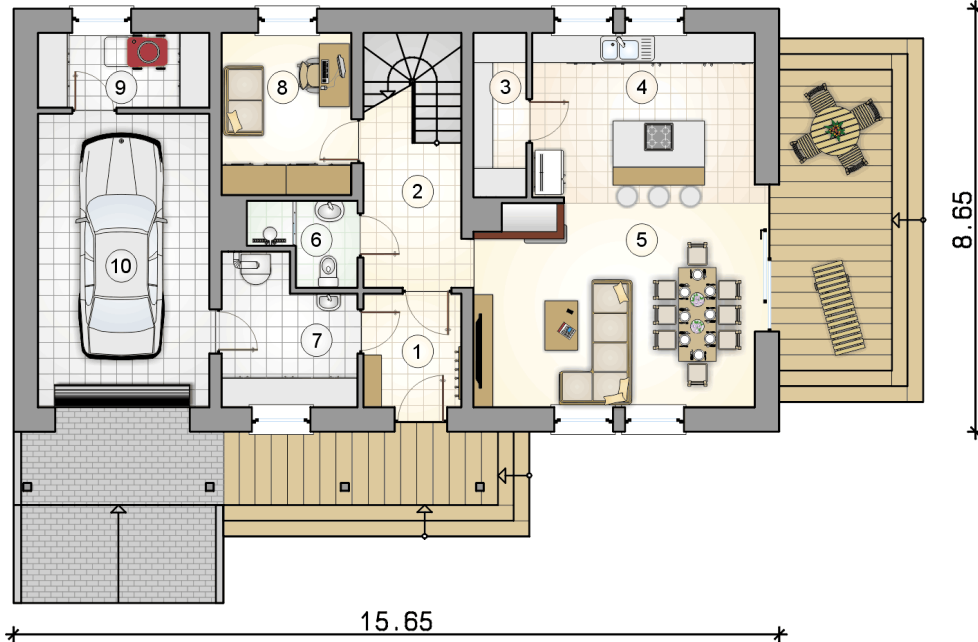
Technologia murowana: pustak ceramiczny gr. 30 cm + ocieplenie w systemie Termo Organika. Pokrycie dachu: dachówka. Brama garażowa i drzwi zewnętrzne marki Hörmann.

Do tego projektu możesz wprowadzić zmiany, na które wyrazimy bezpłatną zgodę. Więcej na [www.studioatrium.pl](http://www.studioatrium.pl)

### KOSZTY BUDOWY

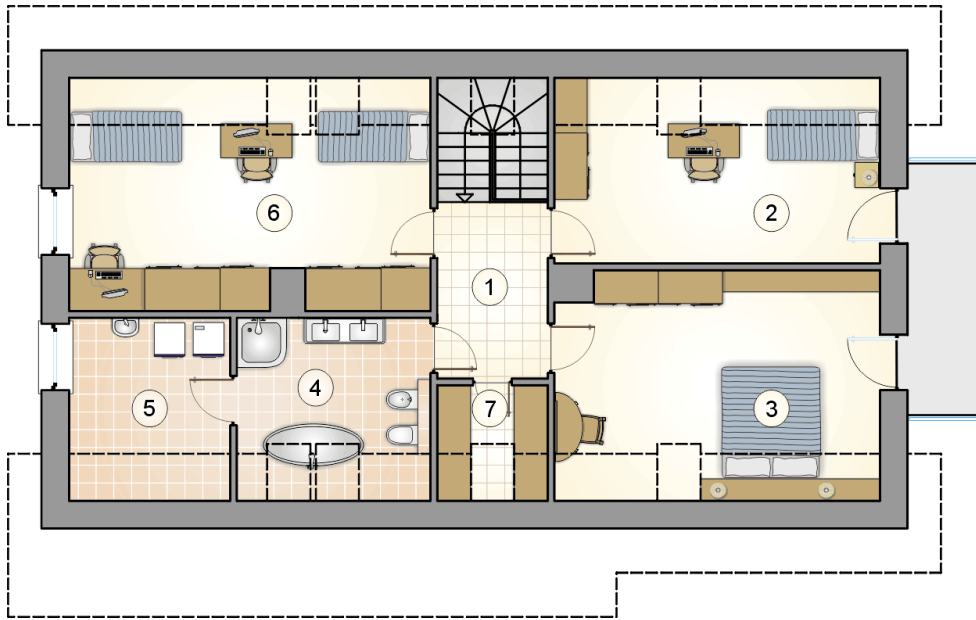
stan surowy	322 706 zł
roboty wykończeniowe	310 125 zł
instalacje	139 008 zł
koszt budowy	771 840 zł

Podane ceny są szacunkowymi cenami netto. Zapytaj o zestawienie materiałów naszego konsultanta na [www.studioatrium.pl](http://www.studioatrium.pl)



### RZUT PARTERU [m<sup>2</sup>]

1	przedsiónek	4,50
2	hall z komunikacją	6,85
3	spiżarka	3,50
4	kuchnia z jadalnią	15,35
5	pokój dzienny	23,75
6	łazienka	3,05
7	kotłownia	7,50
8	pokój	8,60
9	pomieszczenie gospodarcze	5,20
	<b>razem</b>	<b>78,30</b>
10	garaż	20,70



RZUT PODDASZA

[m<sup>2</sup>]

1	hall z komunikacją	6,25
2	pokój	15,50
3	pokój	19,85
4	łazienka	9,00
5	pralnia	7,50
6	pokój	22,30
7	garderoba	2,70
0	<b>razem</b>	<b>83,10</b>