



Sinus II

161,4 m²

plus garaż 20,70 m²

Jednorodzinny dom z poddaszem użytkowym i garażem, na działki z wjazdem od południa lub zachodu

min. wymiary działki 23,65 x 17,86 m

pow. netto parteru	115,85 m ²
pow. całkowita	282,10 m ²
pow. zabudowy	146,75 m ²
kubatura brutto	899,90 m ³
wysokość budynku	8,43 m
kąt nachylenia dachu	40°
rodzaj stropu	gęstożebrowy
pow. dachu	237,00 m ²

ATRIUM



TECHNOLOGIA

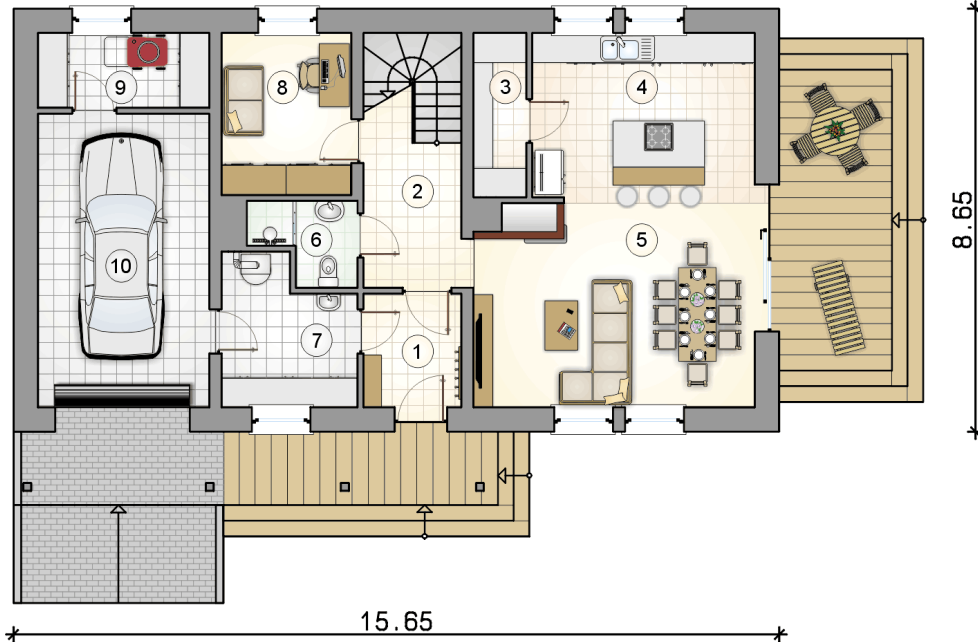
Technologia murowana: pustak ceramiczny gr. 30 cm + ocieplenie w systemie Termo Organika. Pokrycie dachu: dachówka. Brama garażowa i drzwi zewnętrzne marki Hörmann.

Do tego projektu możesz wprowadzić zmiany, na które wyrazimy bezpłatną zgodę. Więcej na www.studioatrium.pl

KOSZTY BUDOWY

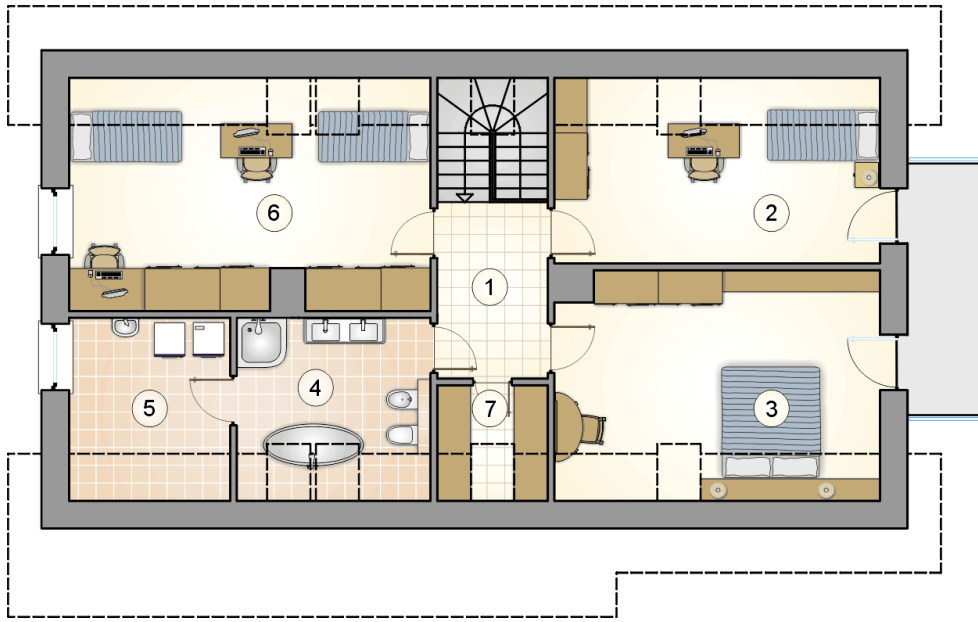
stan surowy	322 706 zł
roboty wykończeniowe	310 125 zł
instalacje	139 008 zł
koszt budowy	771 840 zł

Podane ceny są szacunkowymi cenami netto. Zapytaj o zestawienie materiałów naszego konsultanta na www.studioatrium.pl



RZUT PARTERU [m²]

1	przedsiónek	4,50
2	hall z komunikacją	6,85
3	spiżarka	3,50
4	kuchnia z jadalnią	15,35
5	pokój dzienny	23,75
6	łazienka	3,05
7	kotłownia	7,50
8	pokój	8,60
9	pomieszczenie gospodarcze	5,20
	razem	78,30
10	garaż	20,70



RZUT PODDASZA		[m ²]
1	hall z komunikacją	6,25
2	pokój	15,50
3	pokój	19,85
4	łazienka	9,00
5	pralnia	7,50
6	pokój	22,30
7	garderoba	2,70
0	razem	83,10