



Skarpa

66,5 m²

plus piwnica 38,90 m²
plus garaż 27,65 m²

Jednorodzinny dom parterowy z dwuspadowym dachem, garażem w piwnicy, idealny na skarpe

min. wymiary działki 19,3 x 16,9 m

| | |
|----------------------|-----------------------|
| pow. netto parteru | 72,00 m ² |
| pow. całkowita | 194,80 m ² |
| pow. zabudowy | 97,40 m ² |
| kubatura brutto | 705,00 m ³ |
| wysokość budynku | 8,09 m |
| kąt nachylenia dachu | 25° |
| rodzaj stropu | gęstożebrowy |
| pow. dachu | 133,70 m ² |



TECHNOLOGIA

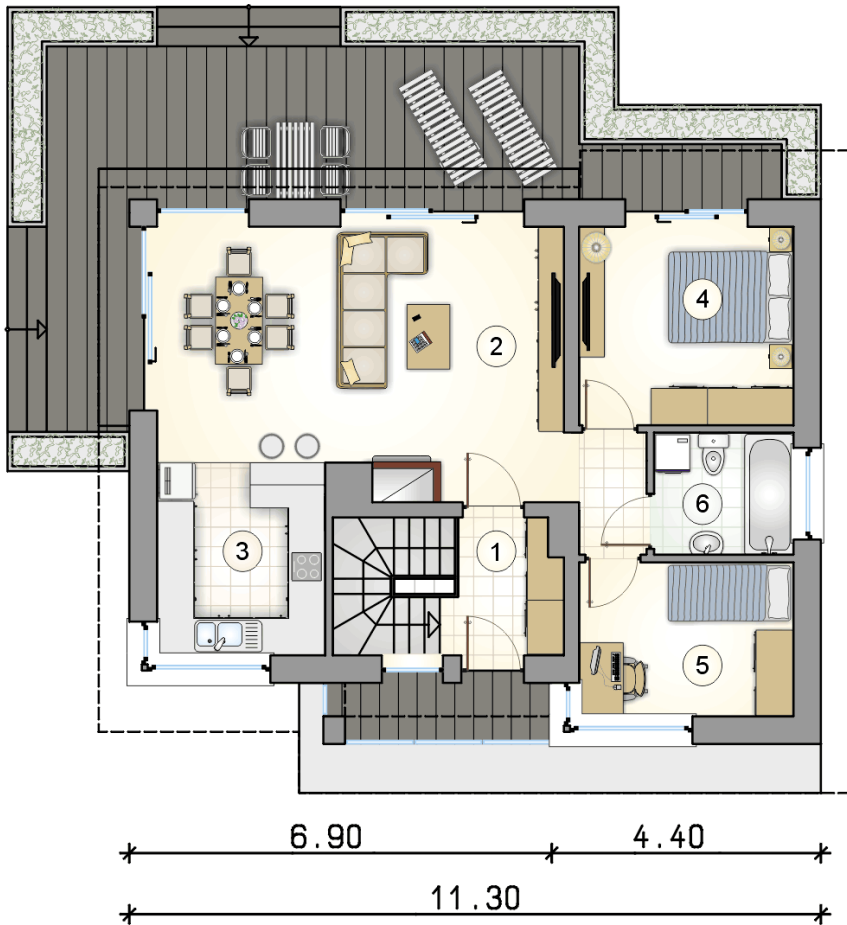
Technologia murowana: pustak ceramiczny gr. 25 cm + ocieplenie w systemie Termo Organika. Pokrycie dachu: dachówka. Brama garażowa i drzwi zewnętrzne marki Hörmann.

Do tego projektu możesz wprowadzić zmiany, na które wyrazimy bezpłatną zgodę. Więcej na www.studioatrium.pl

KOSZTY BUDOWY

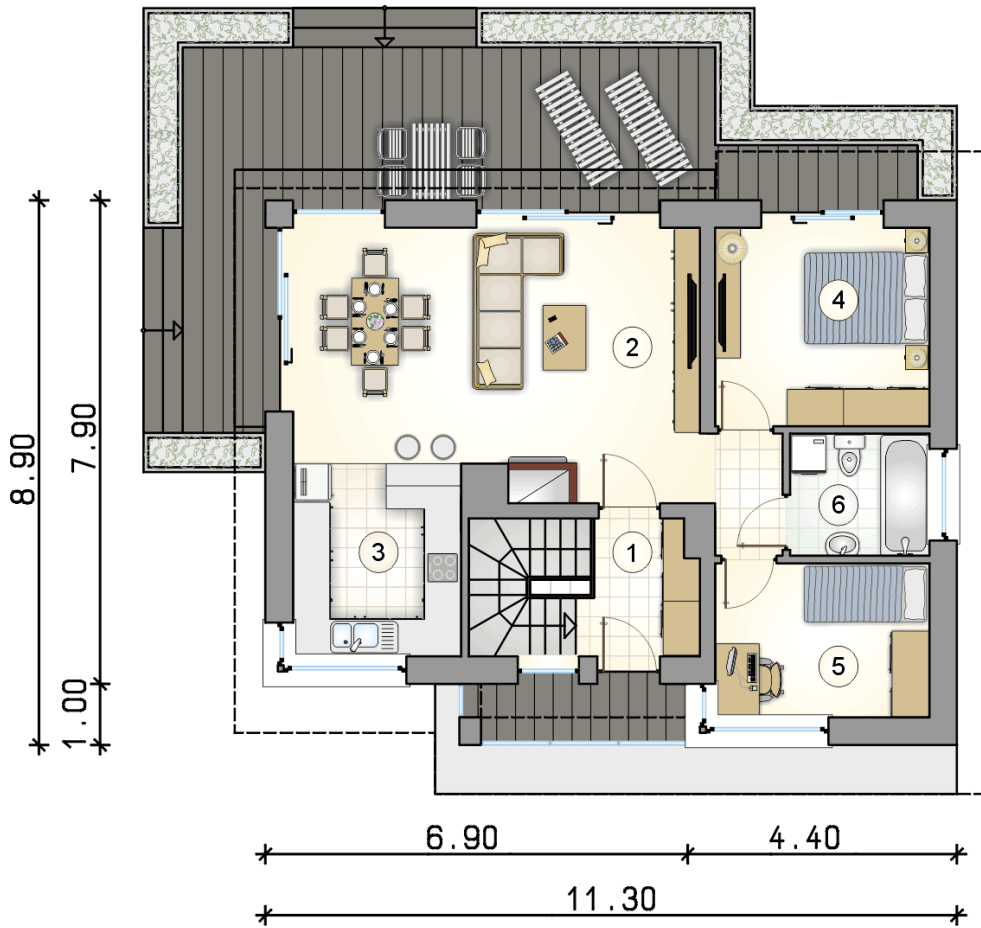
| | |
|----------------------|------------|
| stan surowy | 202 374 zł |
| roboty wykończeniowe | 167 479 zł |
| instalacje | 75 807 zł |
| koszt budowy | 445 660 zł |

Podane ceny są szacunkowymi cenami netto. Zapytaj o zestawienie materiałów naszego konsultanta na www.studioatrium.pl

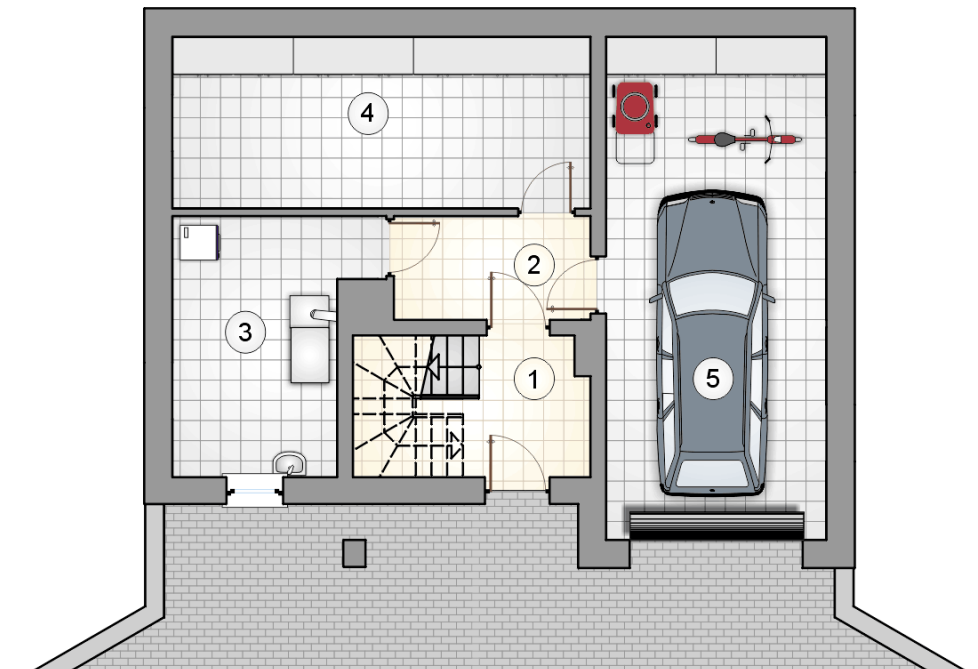


RZUT PARTERU [m²]

| | | |
|--------------|---------------------------|--------------|
| 1 | przedsiónek z komunikacją | 4,00 |
| 2 | pokój dzienny z jadalnią | 29,70 |
| 3 | kuchnia | 8,55 |
| 4 | pokój | 11,15 |
| 5 | pokój | 8,65 |
| 6 | łazienka | 4,45 |
| razem | | 66,50 |



| RZUT PARTERU | | [m ²] |
|--------------|---------------------------|-------------------|
| 1 | przedsiónek z komunikacją | 4,00 |
| 2 | pokój dzienny z jadalnią | 29,70 |
| 3 | kuchnia | 8,55 |
| 4 | pokój | 11,15 |
| 5 | pokój | 8,65 |
| 6 | łazienka | 4,45 |
| 0 | razem | 66,50 |



| RZUT PIWNIC | | [m ²] |
|-------------|---------------------------|-------------------|
| 1 | przedsiónek z komunikacją | 4,60 |
| 2 | korytarz | 5,00 |
| 3 | kotłownia | 11,45 |
| 4 | piwnica | 17,85 |
| 0 | razem | 38,90 |
| 5 | garaż | 27,65 |