



# Skarpa 66,5 m<sup>2</sup>

plus piwnica 38,90 m<sup>2</sup>  
plus garaż 27,65 m<sup>2</sup>

Jednorodzinny dom parterowy z dwuspadowym dachem, garażem w piwnicy, idealny na skarpe

min. wymiary działki 19,3 x 16,9 m

pow. netto parteru	72,00 m <sup>2</sup>
pow. całkowita	194,80 m <sup>2</sup>
pow. zabudowy	97,40 m <sup>2</sup>
kubatura brutto	705,00 m <sup>3</sup>
wysokość budynku	8,09 m
kąt nachylenia dachu	25°
rodzaj stropu	gęstożebrowy
pow. dachu	133,70 m <sup>2</sup>



## TECHNOLOGIA

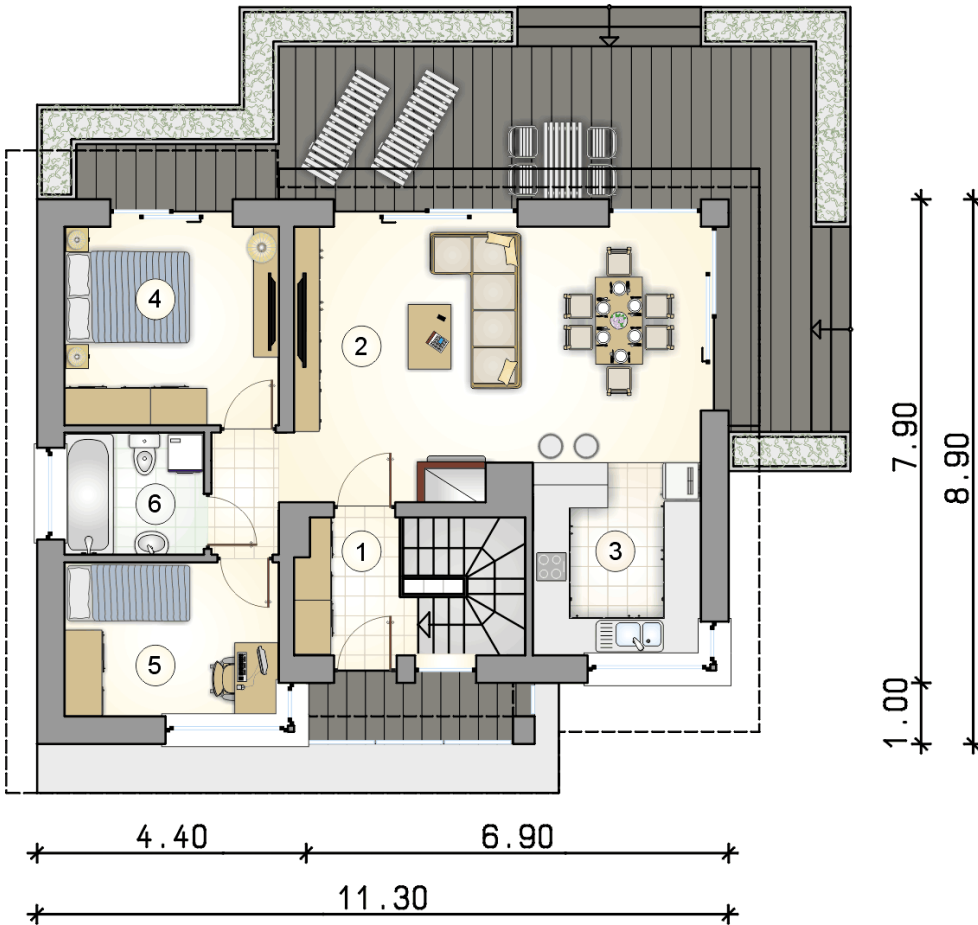
Technologia murowana: pustak ceramiczny gr. 25 cm + ocieplenie w systemie Termo Organika. Pokrycie dachu: dachówka. Brama garażowa i drzwi zewnętrzne marki Hörmann.

Do tego projektu możesz wprowadzić zmiany, na które wyrazimy bezpłatną zgodę. Więcej na [www.studioatrium.pl](http://www.studioatrium.pl)

## KOSZTY BUDOWY

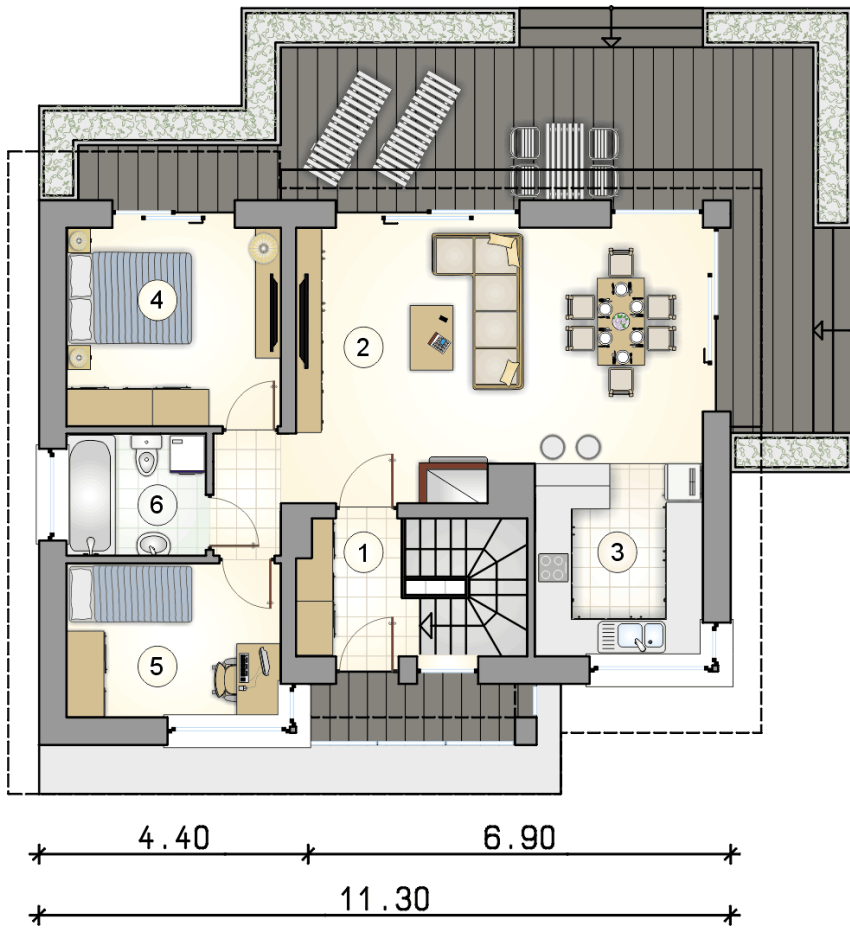
stan surowy	202 374 zł
roboty wykończeniowe	167 479 zł
instalacje	75 807 zł
koszt budowy	445 660 zł

Podane ceny są szacunkowymi cenami netto. Zapytaj o zestawienie materiałów naszego konsultanta na [www.studioatrium.pl](http://www.studioatrium.pl)



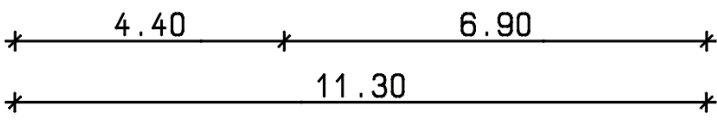
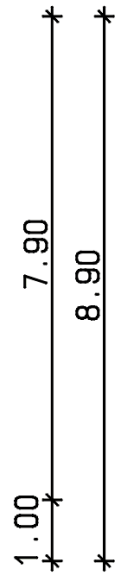
## RZUT PARTERU [m<sup>2</sup>]

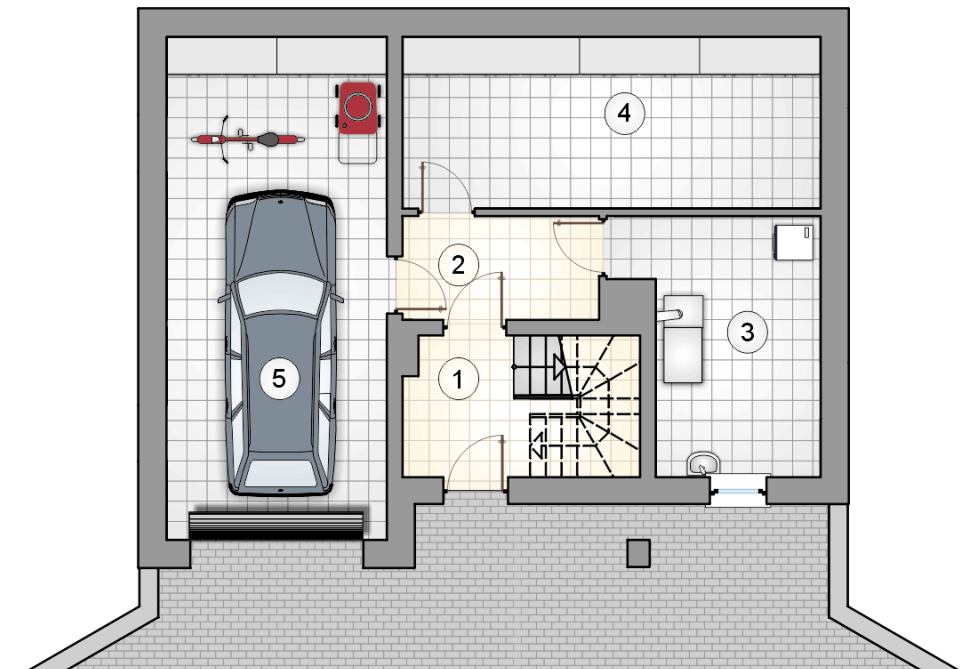
1	przedsiónek z komunikacją	4,00
2	pokój dzienny z jadalnią	29,70
3	kuchnia	8,55
4	pokój	11,15
5	pokój	8,65
6	łazienka	4,45
	<b>razem</b>	<b>66,50</b>



RZUT PARTERU [m<sup>2</sup>]

1	przedsiónek z komunikacją	4,00
2	pokój dzienny z jadalnią	29,70
3	kuchnia	8,55
4	pokój	11,15
5	pokój	8,65
6	łazienka	4,45
0	<b>razem</b>	<b>66,50</b>





RZUT PIWNIC		[m <sup>2</sup> ]
1	przedsiónek z komunikacją	4,60
2	korytarz	5,00
3	kotłownia	11,45
4	piwnica	17,85
0	<b>razem</b>	38,90
5	garaż	27,65