



Skarpa 66,5 m²

plus piwnica 38,90 m²
plus garaż 27,65 m²

Jednorodzinny dom parterowy z dwuspadowym dachem, garażem w piwnicy, idealny na skarpe

min. wymiary działki 19,3 x 16,9 m

pow. netto parteru	72,00 m ²
pow. całkowita	194,80 m ²
pow. zabudowy	97,40 m ²
kubatura brutto	705,00 m ³
wysokość budynku	8,09 m
kąt nachylenia dachu	25°
rodzaj stropu	gęstożebrowy
pow. dachu	133,70 m ²



TECHNOLOGIA

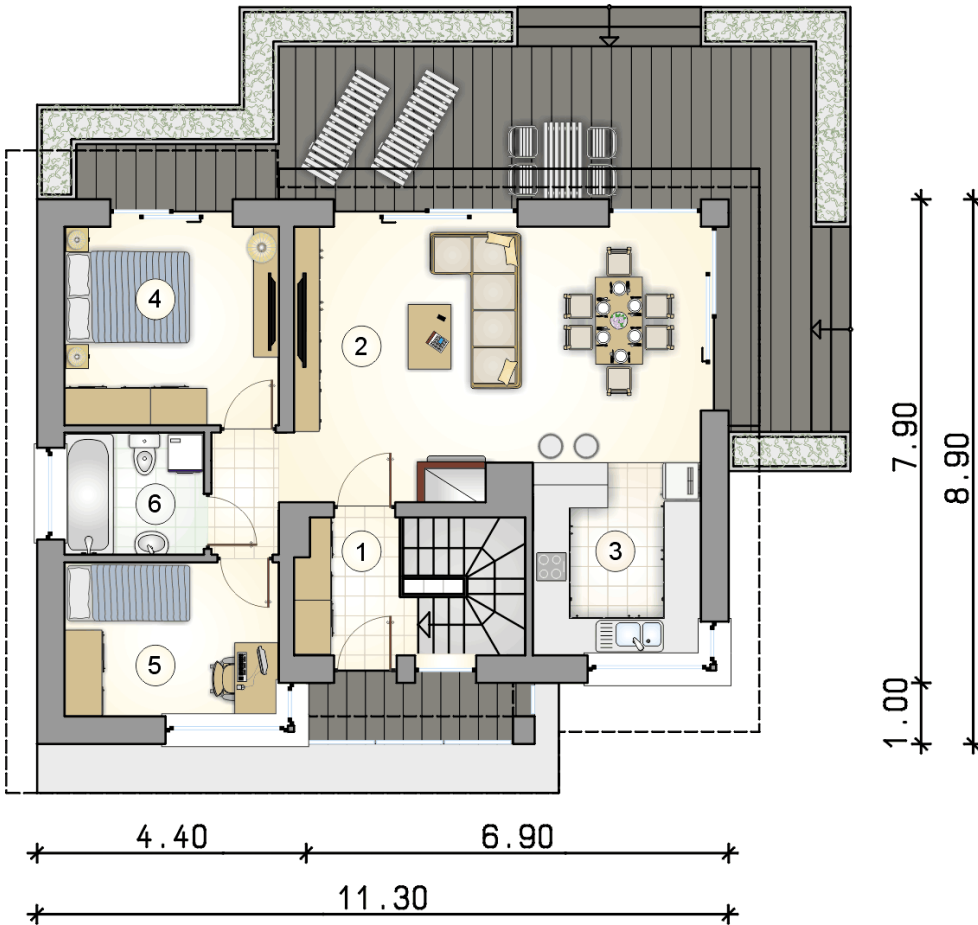
Technologia murowana: pustak ceramiczny gr. 25 cm + ocieplenie w systemie Termo Organika. Pokrycie dachu: dachówka. Brama garażowa i drzwi zewnętrzne marki Hörmann.

Do tego projektu możesz wprowadzić zmiany, na które wyrazimy bezpłatną zgodę. Więcej na www.studioatrium.pl

KOSZTY BUDOWY

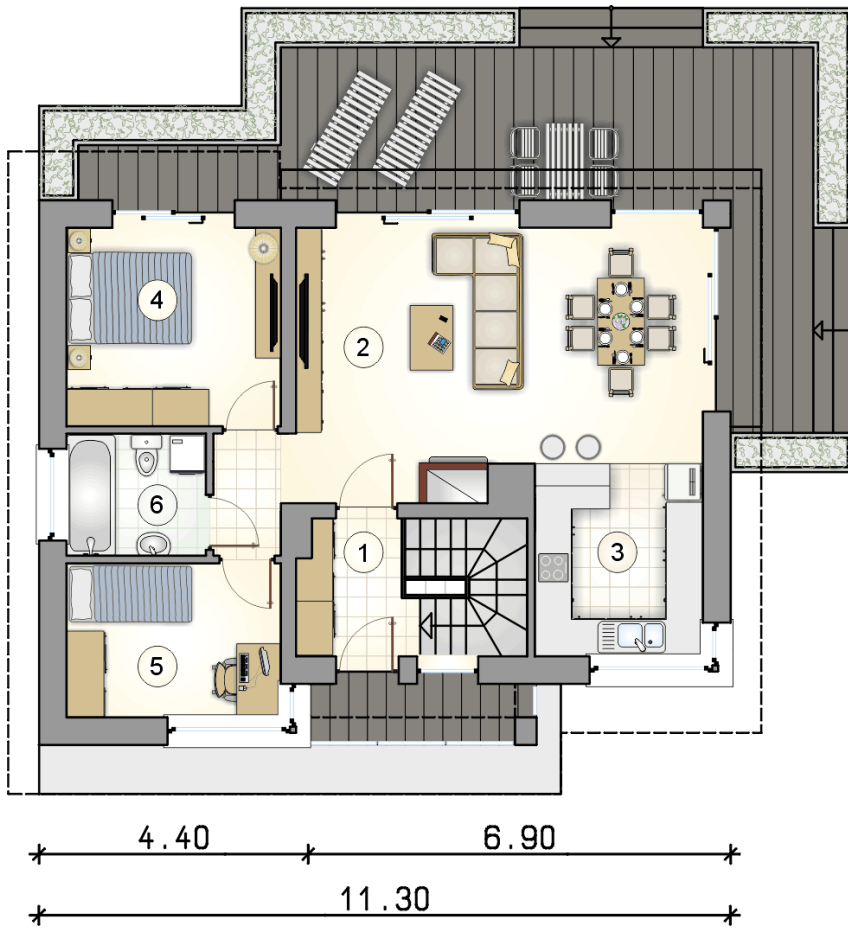
stan surowy	202 374 zł
roboty wykończeniowe	167 479 zł
instalacje	75 807 zł
koszt budowy	445 660 zł

Podane ceny są szacunkowymi cenami netto. Zapytaj o zestawienie materiałów naszego konsultanta na www.studioatrium.pl



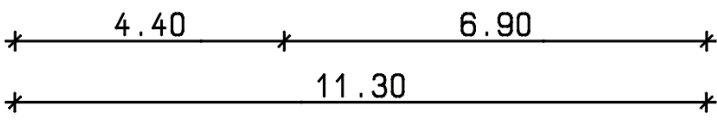
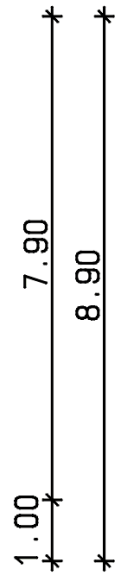
RZUT PARTERU [m²]

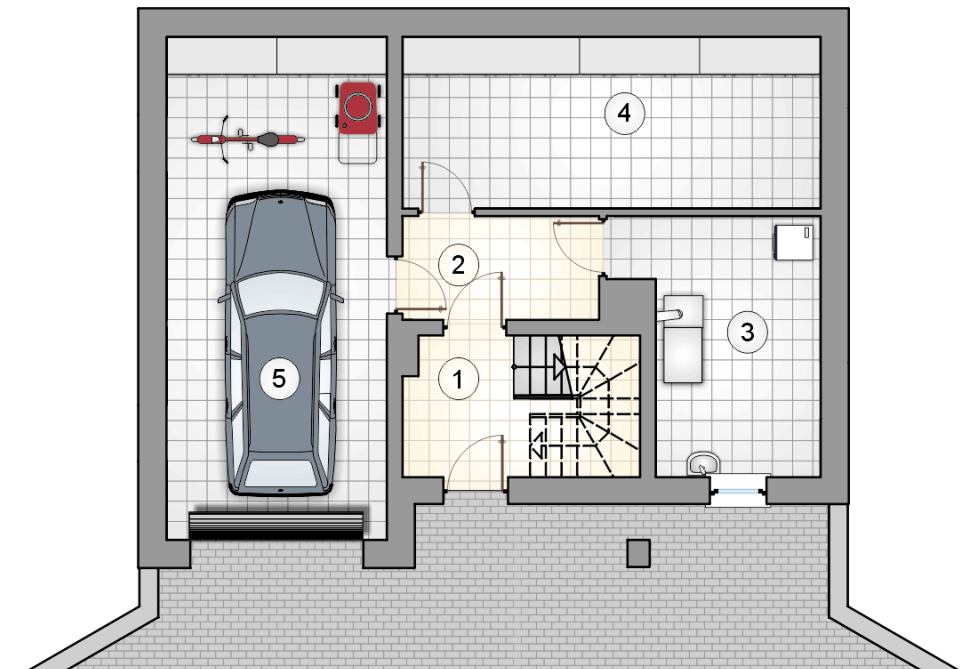
1	przedsiónek z komunikacją	4,00
2	pokój dzienny z jadalnią	29,70
3	kuchnia	8,55
4	pokój	11,15
5	pokój	8,65
6	łazienka	4,45
	razem	66,50



RZUT PARTERU [m²]

1	przedsionek z komunikacją	4,00
2	pokój dzienny z jadalnią	29,70
3	kuchnia	8,55
4	pokój	11,15
5	pokój	8,65
6	łazienka	4,45
0	razem	66,50





RZUT PIWNIC		[m ²]
1	przedsiónek z komunikacją	4,60
2	korytarz	5,00
3	kotłownia	11,45
4	piwnica	17,85
0	razem	38,90
5	garaż	27,65