



# Skarpa II

## 66,9 m<sup>2</sup>

plus piwnica 38,65 m<sup>2</sup>  
plus garaż 27,65 m<sup>2</sup>

Parterowy dom z dwuspadowym dachem, z garażem w piwnicy, z wjazdem od południa, idealny na działkę ze skarpą

min. wymiary działki 19,3 x 16,9 m

pow. netto parteru	72,35 m <sup>2</sup>
pow. całkowita	194,80 m <sup>2</sup>
pow. zabudowy	97,40 m <sup>2</sup>
kubatura brutto	705,00 m <sup>3</sup>
wysokość budynku	8,09 m
kąt nachylenia dachu	25°
rodzaj stropu	gęstożebrowy
pow. dachu	136,50 m <sup>2</sup>



### TECHNOLOGIA

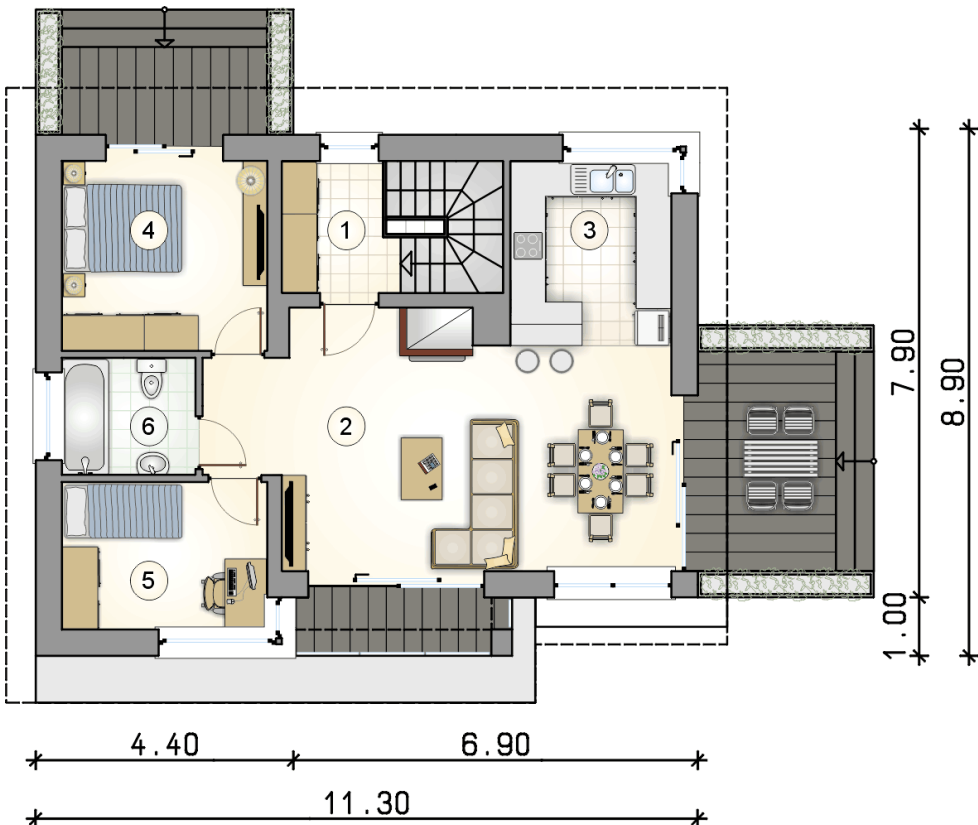
Technologia murowana: pustak ceramiczny gr. 25 cm + ocieplenie w systemie Termo Organika. Pokrycie dachu: dachówka. Brama garażowa i drzwi zewnętrzne marki Hörmann.

Do tego projektu możesz wprowadzić zmiany, na które wyrazimy bezpłatną zgodę. Więcej na [www.studioatrium.pl](http://www.studioatrium.pl)

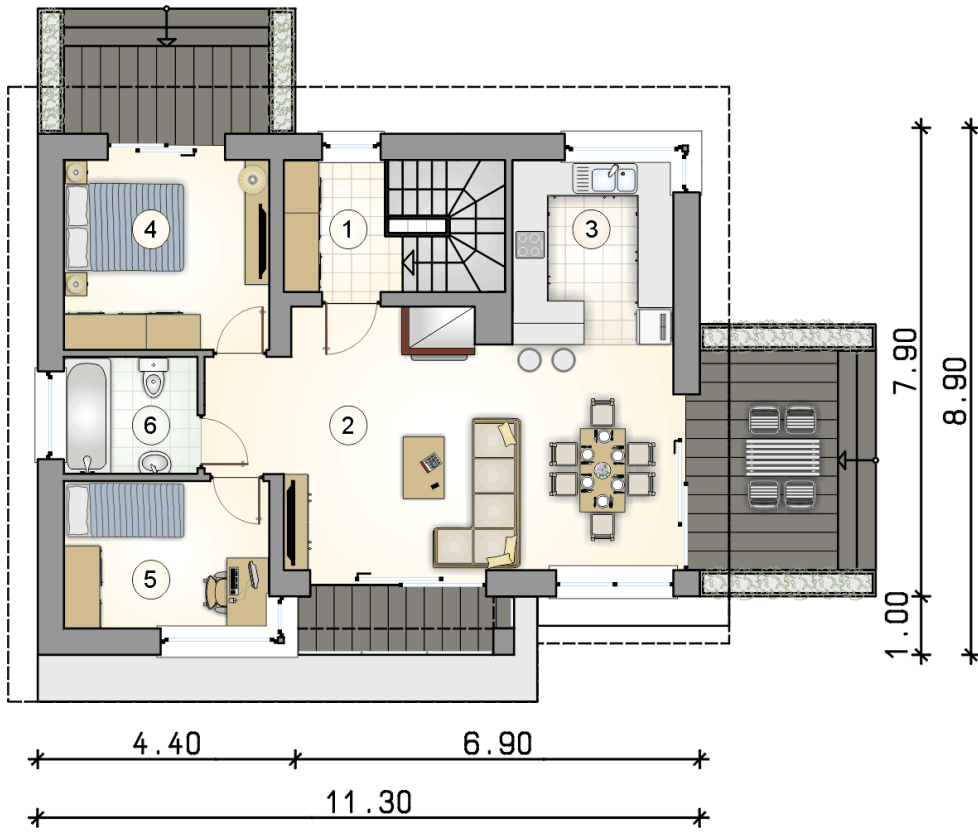
### KOSZTY BUDOWY

stan surowy	202 942 zł
roboty wykończeniowe	167 949 zł
instalacje	76 019 zł
koszt budowy	446 910 zł

Podane ceny są szacunkowymi cenami netto. Zapytaj o zestawienie materiałów naszego konsultanta na [www.studioatrium.pl](http://www.studioatrium.pl)

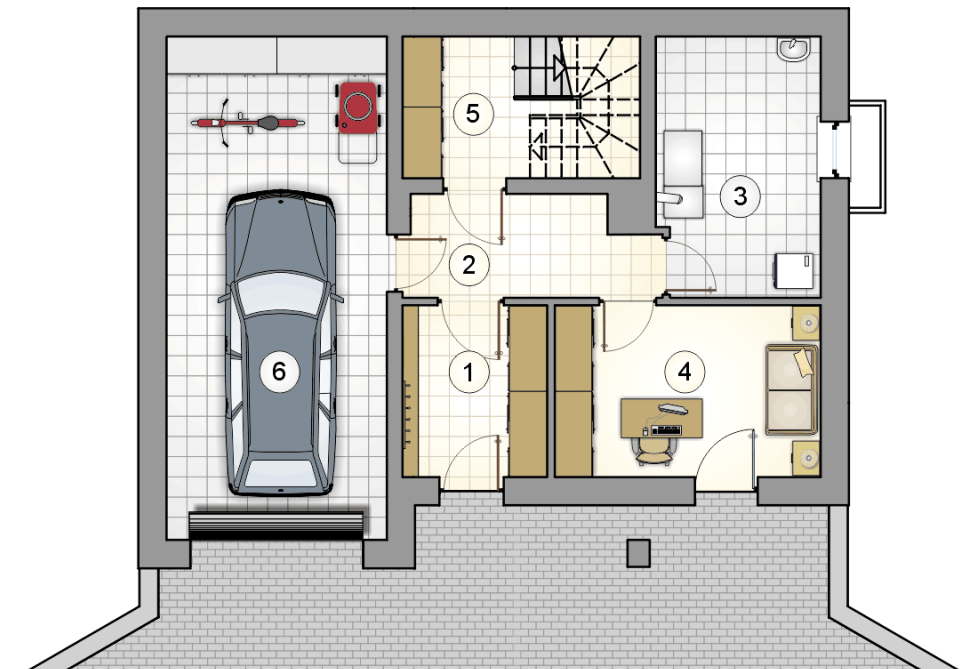


RZUT PARTERU	[m <sup>2</sup> ]
1 łącznik z komunikacją	4,15
2 pokój dzienny z jadalnią	29,95
3 kuchnia	8,55
4 pokój	11,15
5 pokój	8,65
6 łazienka	4,45
<b>razem</b>	<b>66,90</b>



RZUT PARTERU [m<sup>2</sup>]

1	łącznik z komunikacją	4,15
2	pokój dzienny z jadalnią	29,95
3	kuchnia	8,55
4	pokój	11,15
5	pokój	8,65
6	łazienka	4,45
0	<b>razem</b>	<b>66,90</b>



RZUT PIWNIC

[m<sup>2</sup>]

1	przedsiónek	6,15
2	korytarz	6,00
3	kotłownia	10,40
4	gabinet	11,30
5	łącznik z komunikacją	4,80
0	<b>razem</b>	38,65
6	garaż	27,65