



# Skarpa II

## 66,9 m<sup>2</sup>

plus piwnica 38,65 m<sup>2</sup>  
plus garaż 27,65 m<sup>2</sup>

Parterowy dom z dwuspadowym dachem, z garażem w piwnicy, z wjazdem od południa, idealny na działkę ze skarpą

min. wymiary działki 19,3 x 16,9 m

|                      |                       |
|----------------------|-----------------------|
| pow. netto parteru   | 72,35 m <sup>2</sup>  |
| pow. całkowita       | 194,80 m <sup>2</sup> |
| pow. zabudowy        | 97,40 m <sup>2</sup>  |
| kubatura brutto      | 705,00 m <sup>3</sup> |
| wysokość budynku     | 8,09 m                |
| kąt nachylenia dachu | 25°                   |
| rodzaj stropu        | gęstożebrowy          |
| pow. dachu           | 136,50 m <sup>2</sup> |



### TECHNOLOGIA

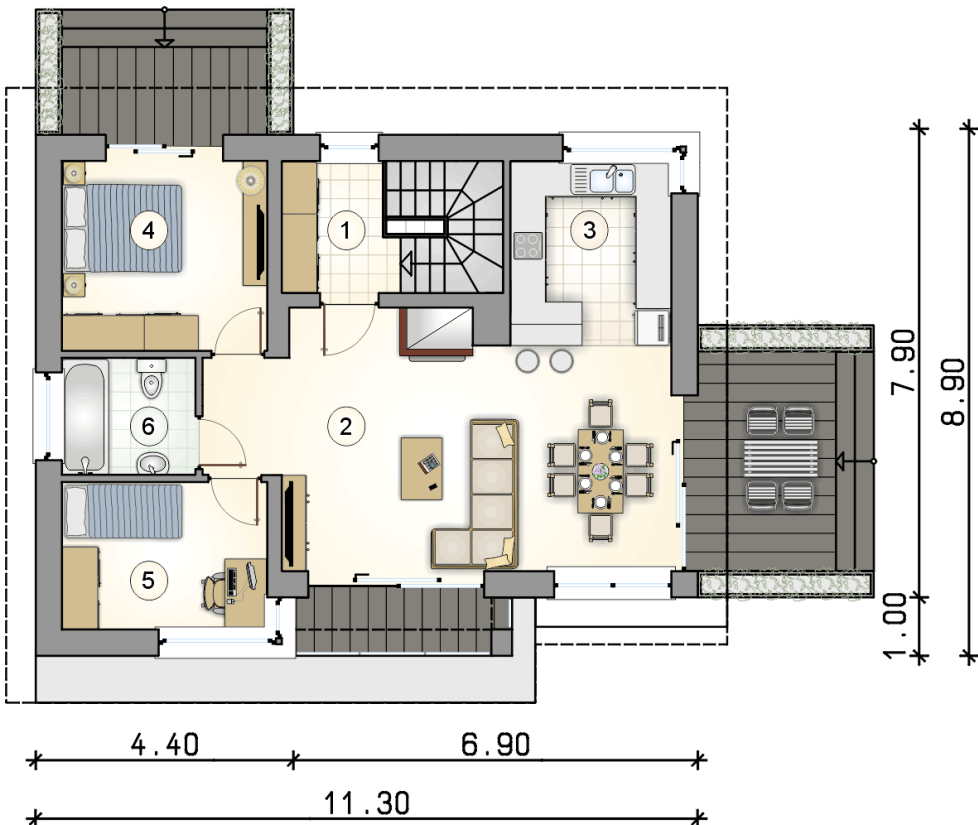
Technologia murowana: pustak ceramiczny gr. 25 cm + ocieplenie w systemie Termo Organika. Pokrycie dachu: dachówka. Brama garażowa i drzwi zewnętrzne marki Hörmann.

Do tego projektu możesz wprowadzić zmiany, na które wyrazimy bezpłatną zgodę. Więcej na [www.studioatrium.pl](http://www.studioatrium.pl)

### KOSZTY BUDOWY

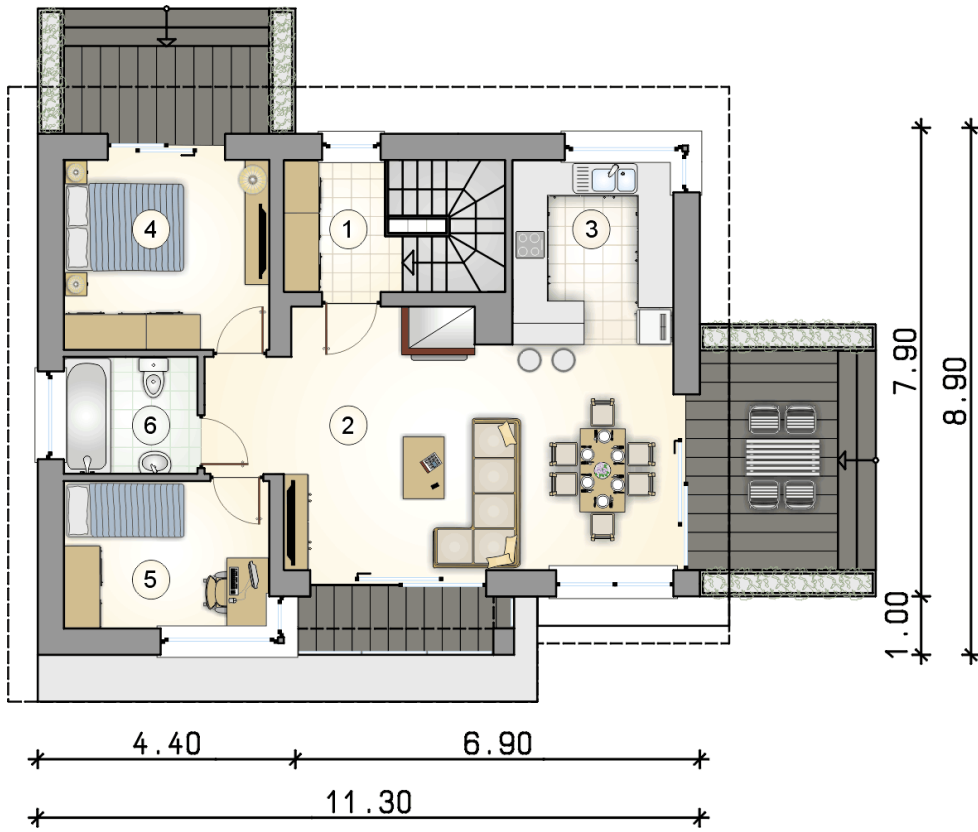
|                      |            |
|----------------------|------------|
| stan surowy          | 202 942 zł |
| roboty wykończeniowe | 167 949 zł |
| instalacje           | 76 019 zł  |
| koszt budowy         | 446 910 zł |

Podane ceny są szacunkowymi cenami netto. Zapytaj o zestawienie materiałów naszego konsultanta na [www.studioatrium.pl](http://www.studioatrium.pl)



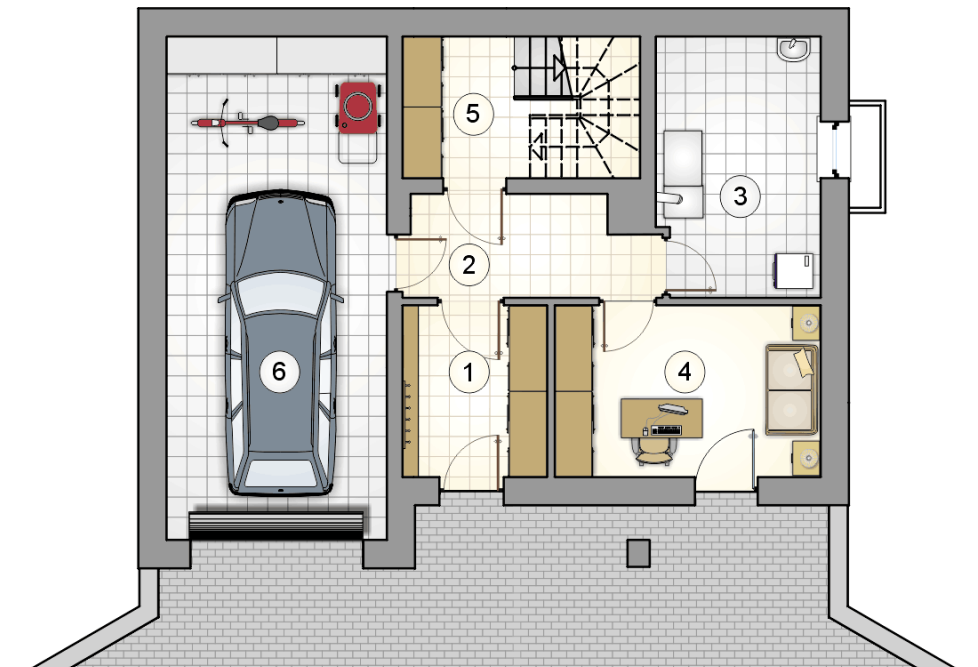
### RZUT PARTERU [m<sup>2</sup>]

|   |                          |              |
|---|--------------------------|--------------|
| 1 | łącznik z komunikacją    | 4,15         |
| 2 | pokój dzienny z jadalnią | 29,95        |
| 3 | kuchnia                  | 8,55         |
| 4 | pokój                    | 11,15        |
| 5 | pokój                    | 8,65         |
| 6 | łazienka                 | 4,45         |
|   | <b>razem</b>             | <b>66,90</b> |



RZUT PARTERU [m<sup>2</sup>]

|   |                          |              |
|---|--------------------------|--------------|
| 1 | łącznik z komunikacją    | 4,15         |
| 2 | pokój dzienny z jadalnią | 29,95        |
| 3 | kuchnia                  | 8,55         |
| 4 | pokój                    | 11,15        |
| 5 | pokój                    | 8,65         |
| 6 | łazienka                 | 4,45         |
| 0 | <b>razem</b>             | <b>66,90</b> |



RZUT PIWNIC

[m<sup>2</sup>]

|   |                       |       |
|---|-----------------------|-------|
| 1 | przedsionek           | 6,15  |
| 2 | korytarz              | 6,00  |
| 3 | kotłownia             | 10,40 |
| 4 | gabinet               | 11,30 |
| 5 | łącznik z komunikacją | 4,80  |
| 0 | <b>razem</b>          | 38,65 |
| 6 | garaż                 | 27,65 |