



Skarpa II

66,9 m²

plus piwnica 38,65 m²
plus garaż 27,65 m²

Parterowy dom z dwuspadowym dachem, z garażem w piwnicy, z wjazdem od południa, idealny na działkę ze skarpą

min. wymiary działki 19,3 x 16,9 m

pow. netto parteru	72,35 m ²
pow. całkowita	194,80 m ²
pow. zabudowy	97,40 m ²
kubatura brutto	705,00 m ³
wysokość budynku	8,09 m
kąt nachylenia dachu	25°
rodzaj stropu	gęstożebrowy
pow. dachu	136,50 m ²



TECHNOLOGIA

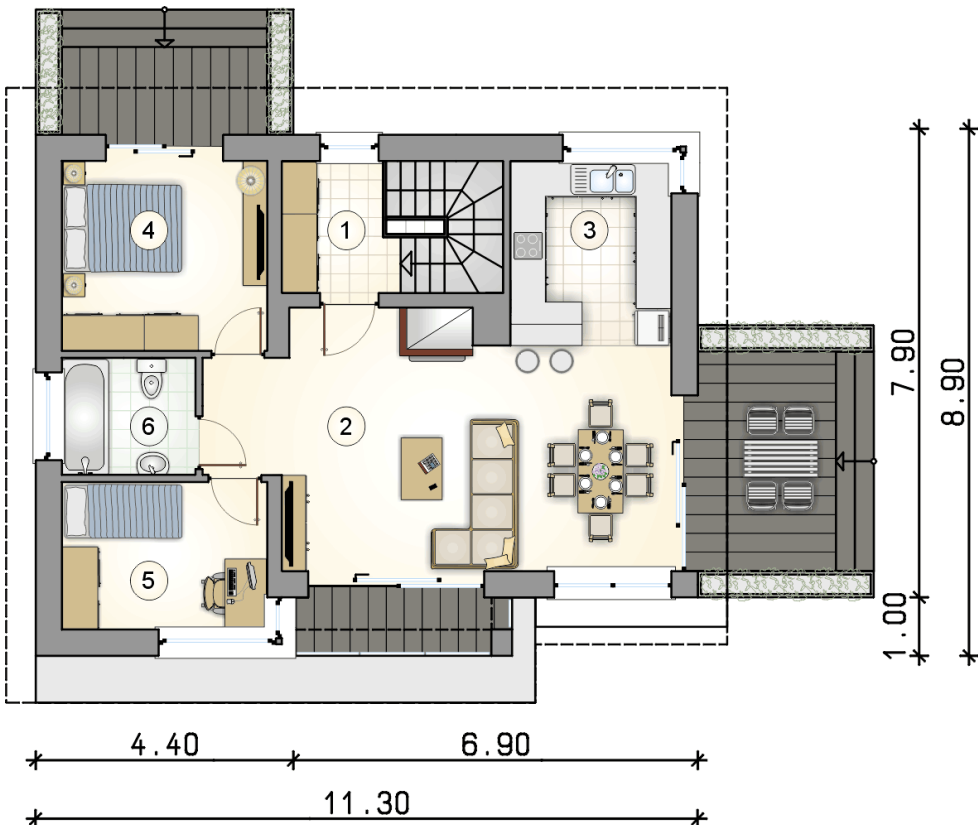
Technologia murowana: pustak ceramiczny gr. 25 cm + ocieplenie w systemie Termo Organika. Pokrycie dachu: dachówka. Brama garażowa i drzwi zewnętrzne marki Hörmann.

Do tego projektu możesz wprowadzić zmiany, na które wyrazimy bezpłatną zgodę. Więcej na www.studioatrium.pl

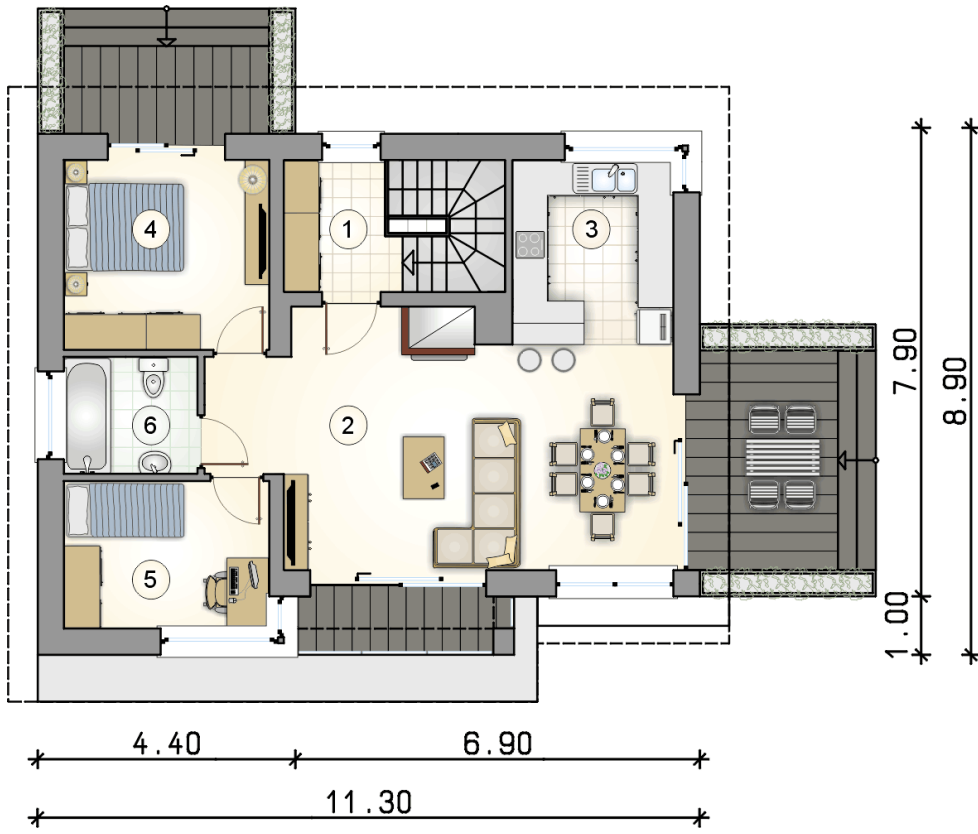
KOSZTY BUDOWY

stan surowy	202 942 zł
roboty wykończeniowe	167 949 zł
instalacje	76 019 zł
koszt budowy	446 910 zł

Podane ceny są szacunkowymi cenami netto. Zapytaj o zestawienie materiałów naszego konsultanta na www.studioatrium.pl

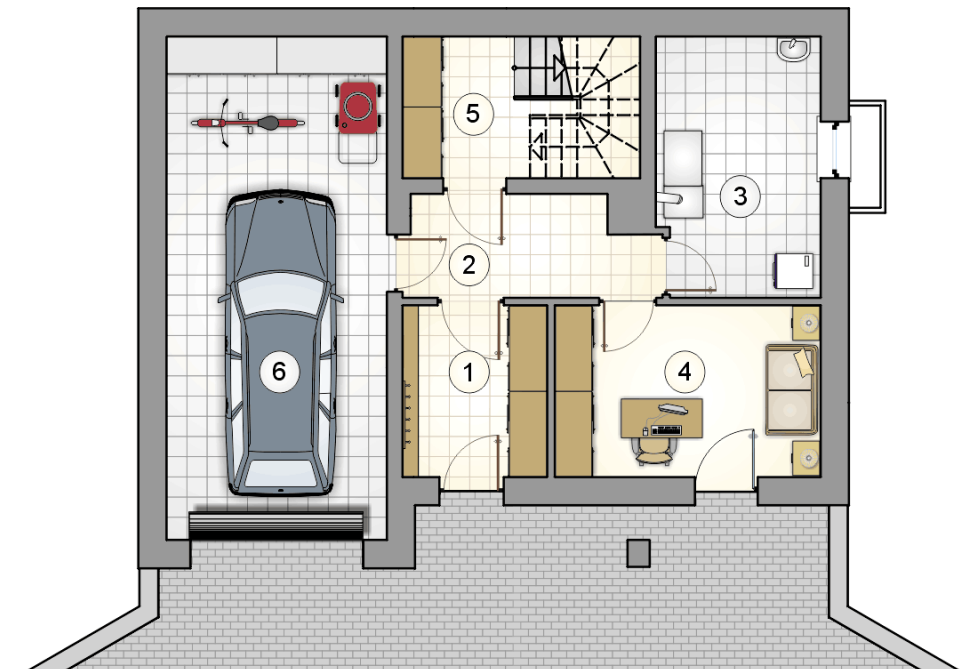


RZUT PARTERU	[m ²]
1 łącznik z komunikacją	4,15
2 pokój dzienny z jadalnią	29,95
3 kuchnia	8,55
4 pokój	11,15
5 pokój	8,65
6 łazienka	4,45
razem	66,90



RZUT PARTERU [m²]

1	łącznik z komunikacją	4,15
2	pokój dzienny z jadalnią	29,95
3	kuchnia	8,55
4	pokój	11,15
5	pokój	8,65
6	łazienka	4,45
0	razem	66,90



RZUT PIWNIC

[m²]

1	przedsiónek	6,15
2	korytarz	6,00
3	kotłownia	10,40
4	gabinet	11,30
5	łącznik z komunikacją	4,80
0	razem	38,65
6	garaż	27,65