



Skarpa III

71,1 m²

plus piwnica 38,90 m²
plus garaż 32,45 m²

Parterowy dom z dwuspadowym dachem, z garażem w piwnicy, idealny na działkę ze spadkiem

min. wymiary działki 19,9 x 16,9 m

pow. netto parteru	76,60 m ²
pow. całkowita	205,50 m ²
pow. zabudowy	102,75 m ²
kubatura brutto	743,50 m ³
wysokość budynku	8,09 m
kąt nachylenia dachu	25°
rodzaj stropu	gęstożebrowy
pow. dachu	140,60 m ²



TECHNOLOGIA

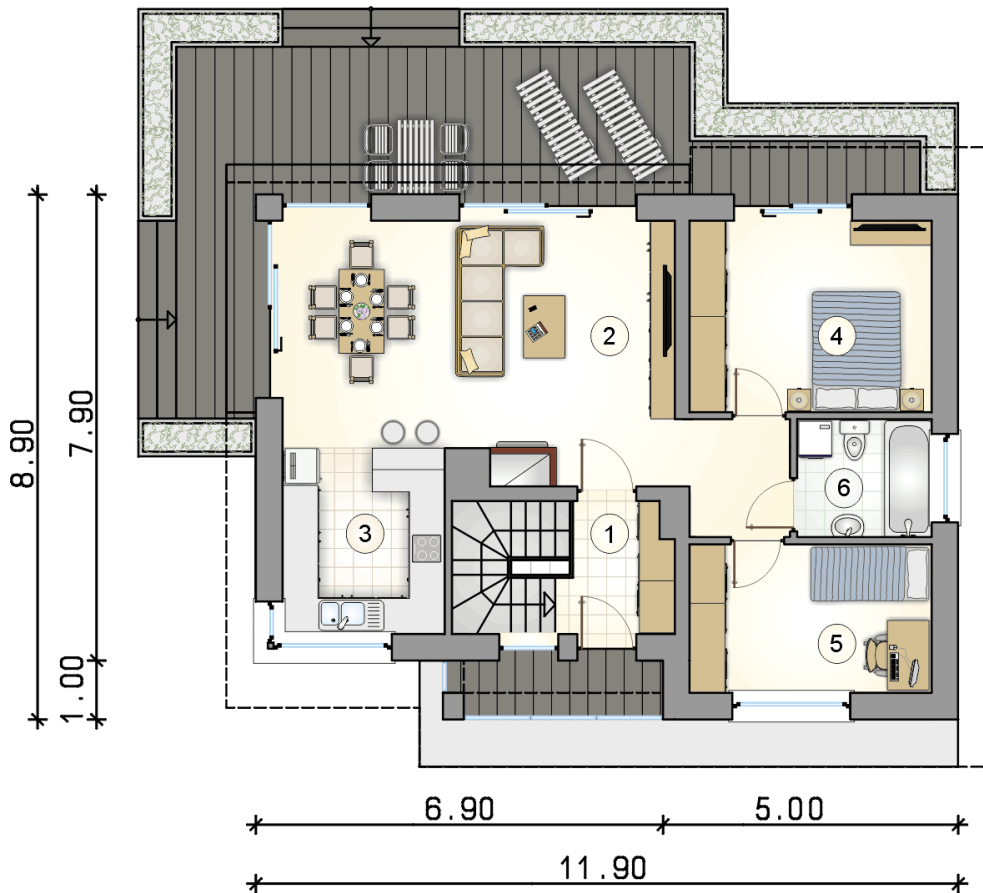
Technologia murowana: pustak ceramiczny gr. 25 cm + ocieplenie w systemie Termo Organika. Pokrycie dachu: dachówka. Brama garażowa i drzwi zewnętrzne marki Hörmann.

Do tego projektu możesz wprowadzić zmiany, na które wyrazimy bezpłatną zgodę. Więcej na www.studioatrium.pl

KOSZTY BUDOWY

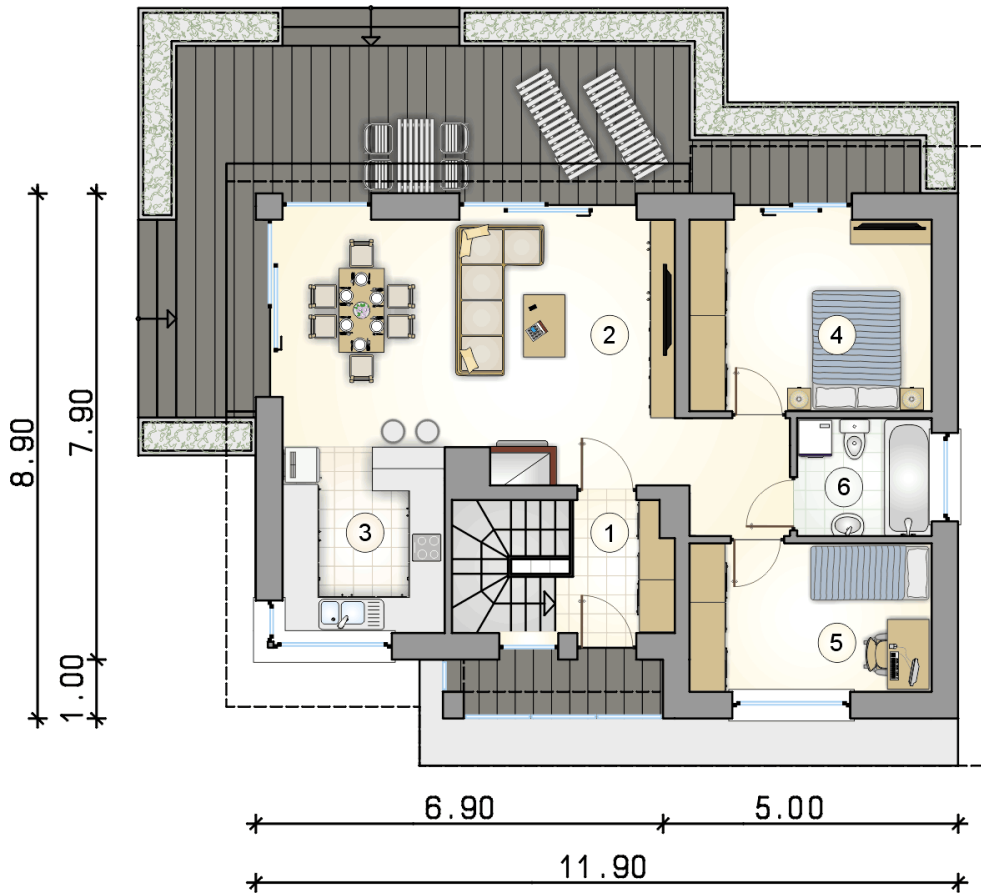
stan surowy	216 569 zł
roboty wykończeniowe	179 227 zł
instalacje	81 124 zł
koszt budowy	476 920 zł

Podane ceny są szacunkowymi cenami netto. Zapytaj o zestawienie materiałów naszego konsultanta na www.studioatrium.pl

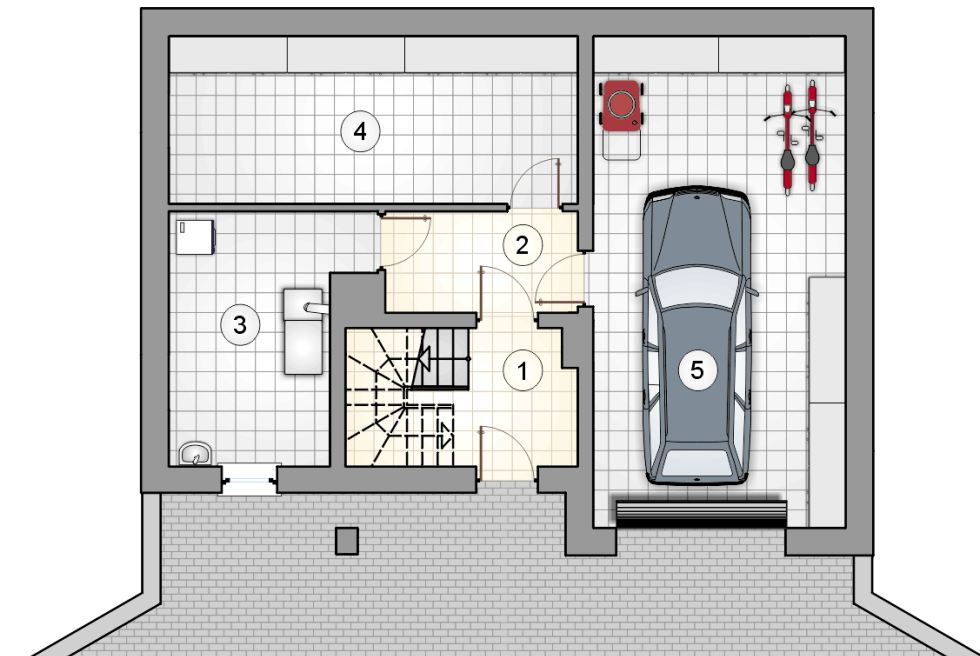


RZUT PARTERU [m²]

1	przedsiónek z komunikacją	4,00
2	pokój dzienny z jadalnią	30,90
3	kuchnia	8,55
4	pokój	13,05
5	pokój	10,15
6	łazienka	4,45
razem		71,10



RZUT PARTERU		[m ²]
1	przedsionek z komunikacją	4,00
2	pokój dzienny z jadalnią	30,90
3	kuchnia	8,55
4	pokój	13,05
5	pokój	10,15
6	łazienka	4,45
0	razem	71,10



RZUT PIWNIC		[m ²]
1	przedsionek z komunikacją	4,60
2	korytarz	5,00
3	kotłownia	11,45
4	piwnica	17,85
0	razem	38,90
5	garaż	32,45