



# Skarpa III

## 71,1 m<sup>2</sup>

plus piwnica 38,90 m<sup>2</sup>  
plus garaż 32,45 m<sup>2</sup>

Parterowy dom z dwuspadowym dachem, z garażem w piwnicy, idealny na działkę ze spadkiem

min. wymiary działki 19,9 x 16,9 m

pow. netto parteru	76,60 m <sup>2</sup>
pow. całkowita	205,50 m <sup>2</sup>
pow. zabudowy	102,75 m <sup>2</sup>
kubatura brutto	743,50 m <sup>3</sup>
wysokość budynku	8,09 m
kąt nachylenia dachu	25°
rodzaj stropu	gęstożebrowy
pow. dachu	140,60 m <sup>2</sup>



### TECHNOLOGIA

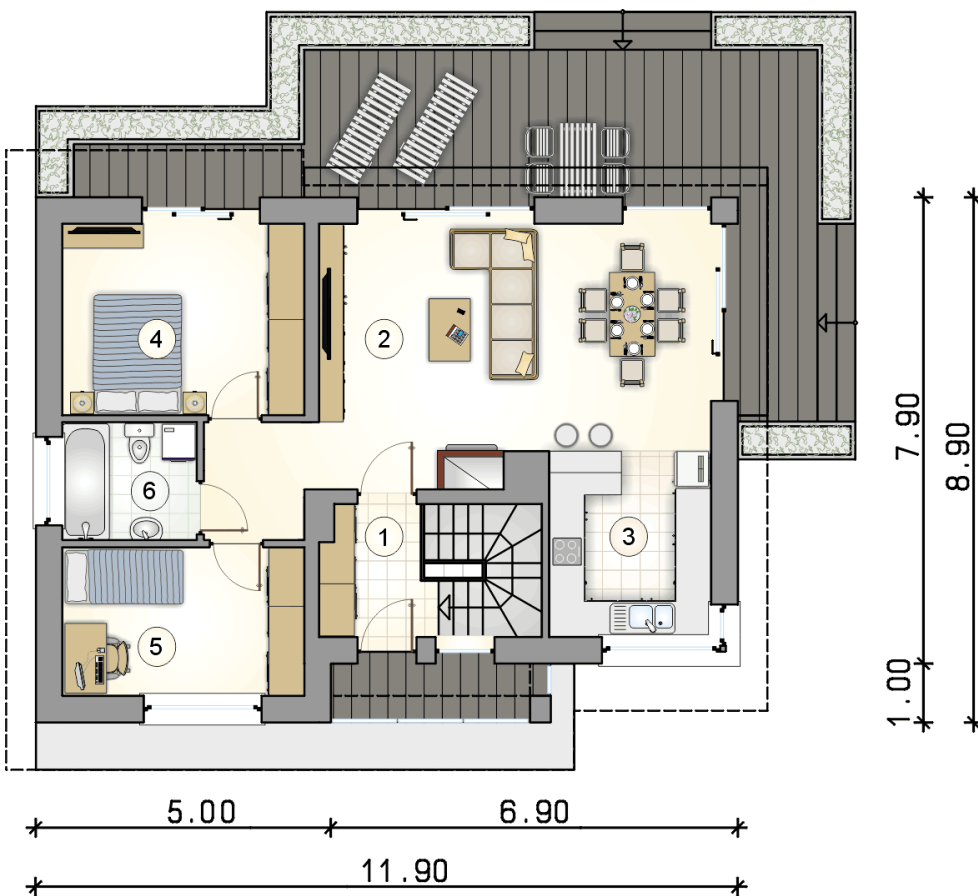
Technologia murowana: pustak ceramiczny gr. 25 cm + ocieplenie w systemie Termo Organika. Pokrycie dachu: dachówka. Brama garażowa i drzwi zewnętrzne marki Hörmann.

Do tego projektu możesz wprowadzić zmiany, na które wyrazimy bezpłatną zgodę. Więcej na [www.studioatrium.pl](http://www.studioatrium.pl)

### KOSZTY BUDOWY

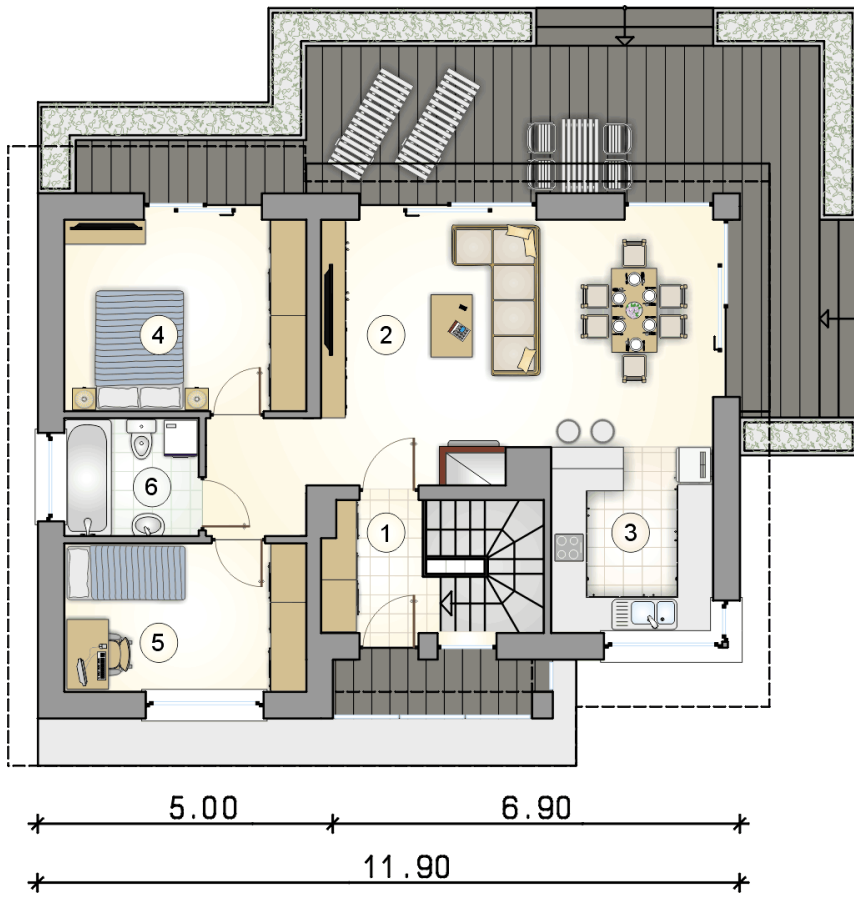
stan surowy	216 569 zł
roboty wykończeniowe	179 227 zł
instalacje	81 124 zł
koszt budowy	476 920 zł

Podane ceny są szacunkowymi cenami netto. Zapytaj o zestawienie materiałów naszego konsultanta na [www.studioatrium.pl](http://www.studioatrium.pl)



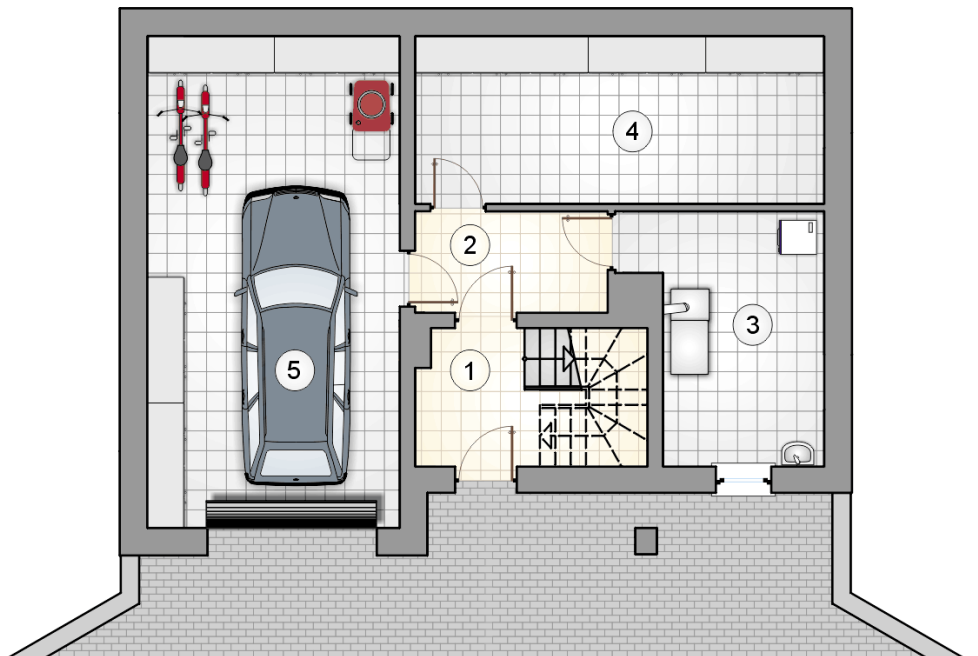
### RZUT PARTERU [m<sup>2</sup>]

1	przedsiónek z komunikacją	4,00
2	pokój dzienny z jadalnią	30,90
3	kuchnia	8,55
4	pokój	13,05
5	pokój	10,15
6	łazienka	4,45
	<b>razem</b>	<b>71,10</b>



RZUT PARTERU [m<sup>2</sup>]

1	przedsionek z komunikacją	4,00
2	pokój dzienny z jadalnią	30,90
3	kuchnia	8,55
4	pokój	13,05
5	pokój	10,15
6	łazienka	4,45
0	<b>razem</b>	<b>71,10</b>



RZUT PIWNIC		[m <sup>2</sup> ]
1	przedsionek z komunikacją	4,60
2	korytarz	5,00
3	kotłownia	11,45
4	piwnica	17,85
0	<b>razem</b>	38,90
5	garaż	32,45