



Skarpa IV

69,8 m²

plus piwnica 40,55 m²
plus garaż 27,55 m²

Podpiwniczony parterowy dom jednorodzinny, wolnostojący, na działkę ze skarpą, z garażem w piwnicy

min. wymiary działki 19,19 x 19,3 m

pow. netto parteru	87,95 m ²
pow. całkowita	210,15 m ²
pow. zabudowy	113,80 m ²
kubatura brutto	753,20 m ³
wysokość budynku	8,09 m
kąt nachylenia dachu	25°
rodzaj stropu	gęstożebrowy
pow. dachu	154,50 m ²



TECHNOLOGIA

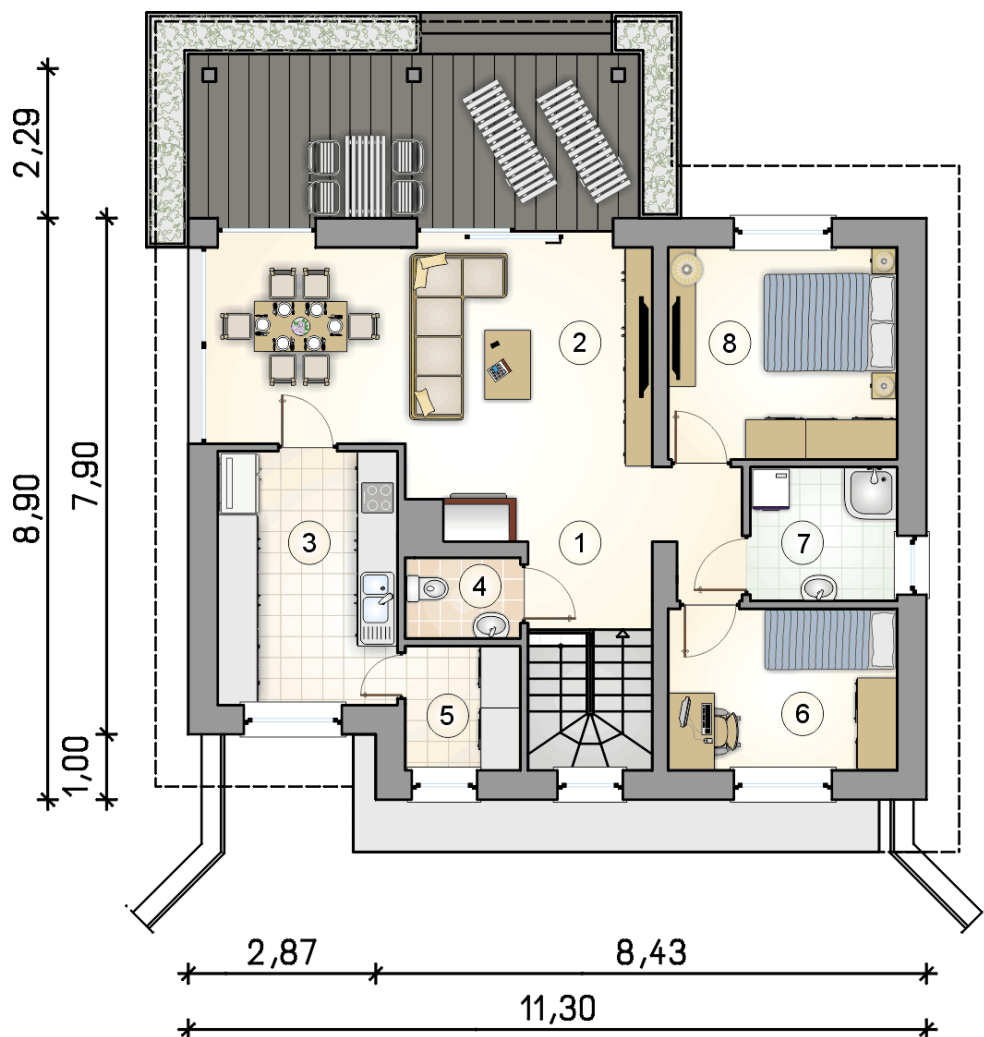
Technologia murowana: pustak ceramiczny gr. 25 cm + ocieplenie w systemie Termo Organika. Pokrycie dachu: dachówka. Brama garażowa i drzwi zewnętrzne marki Hörmann.

Do tego projektu możesz wprowadzić zmiany, na które wyrazimy bezpłatną zgodę. Więcej na www.studioatrium.pl

KOSZTY BUDOWY

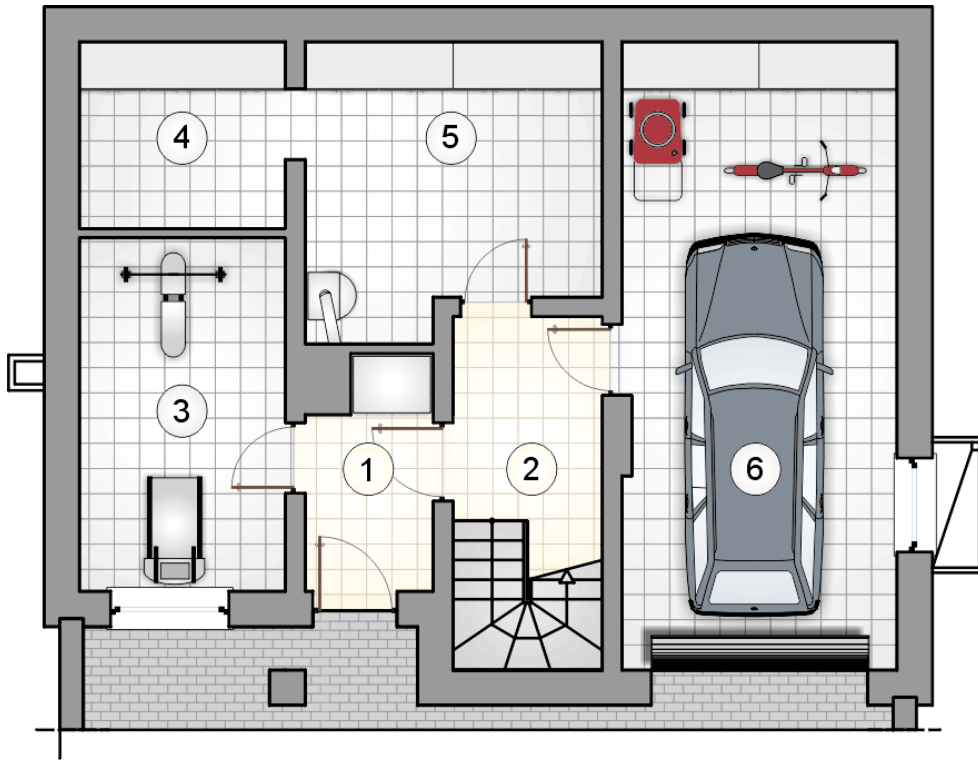
stan surowy	210 666 zł
roboty wykończeniowe	174 341 zł
instalacje	78 913 zł
koszt budowy	463 920 zł

Podane ceny są szacunkowymi cenami netto. Zapytaj o zestawienie materiałów naszego konsultanta na www.studioatrium.pl



RZUT PARTERU [m²]

1	hall z komunikacją	6,00
2	pokój dzienny z jadalnią	23,85
3	kuchnia	10,45
4	w.c.	2,10
5	spiżarka	3,25
6	pokój	8,50
7	łazienka	4,50
8	pokój	11,15
	razem	69,80



PRZUT PIWNIC		[m ²]
1	przedsionek	4,35
2	hall z komunikacją	5,25
3	pom. rekreacyjne	11,60
4	pom. techniczne	6,20
5	kotłownia	13,15
0	razem	40,55
6	garaż	27,55