

Skrzat 32,95 m²

Dom rekreacyjny, parterowy z poddaszem użytkowym

min. wymiary działki 14,3 x 13,9 m

pow. netto parteru	25,40 m ²
pow. całkowita	69,70 m ²
pow. zabudowy	34,80 m ²
kubatura brutto	157,75 m ³
wysokość budynku	5,95 m
kąt nachylenia dachu	45°
rodzaj stropu	plyta żelbetowa
pow. dachu	69,60 m ²

TECHNOLOGIA

Technologia murowana: Pustak ceramiczny gr. 30 cm + ocieplenie w systemie Termo Organika. Pokrycie dachu dachówką cementową. Drzwi zewnętrzne marki Hörmann.

Do tego projektu możesz wprowadzić zmiany, na które wyrazimy bezpłatną zgodę. Więcej na www.studioatrium.pl

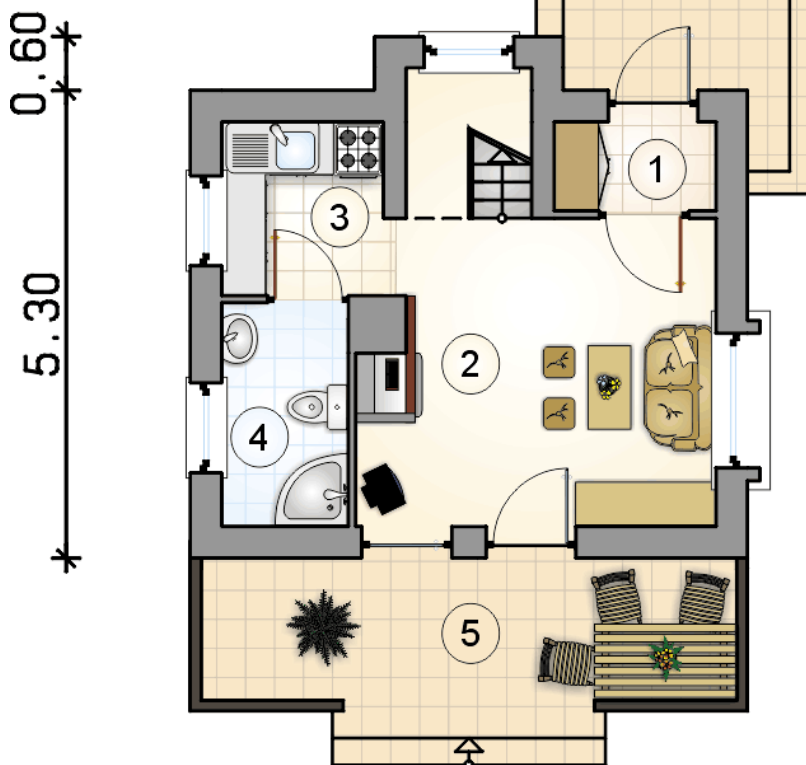
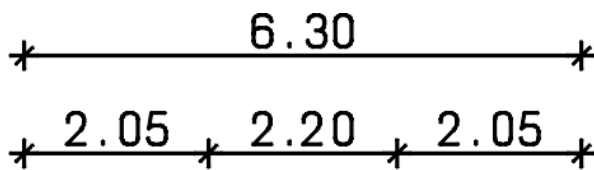
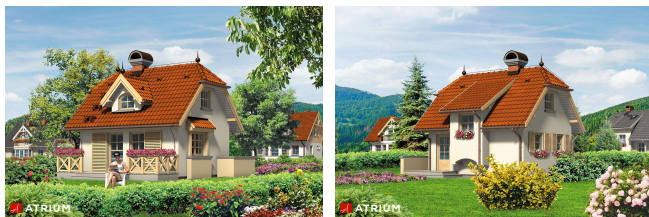
KOSZTY BUDOWY

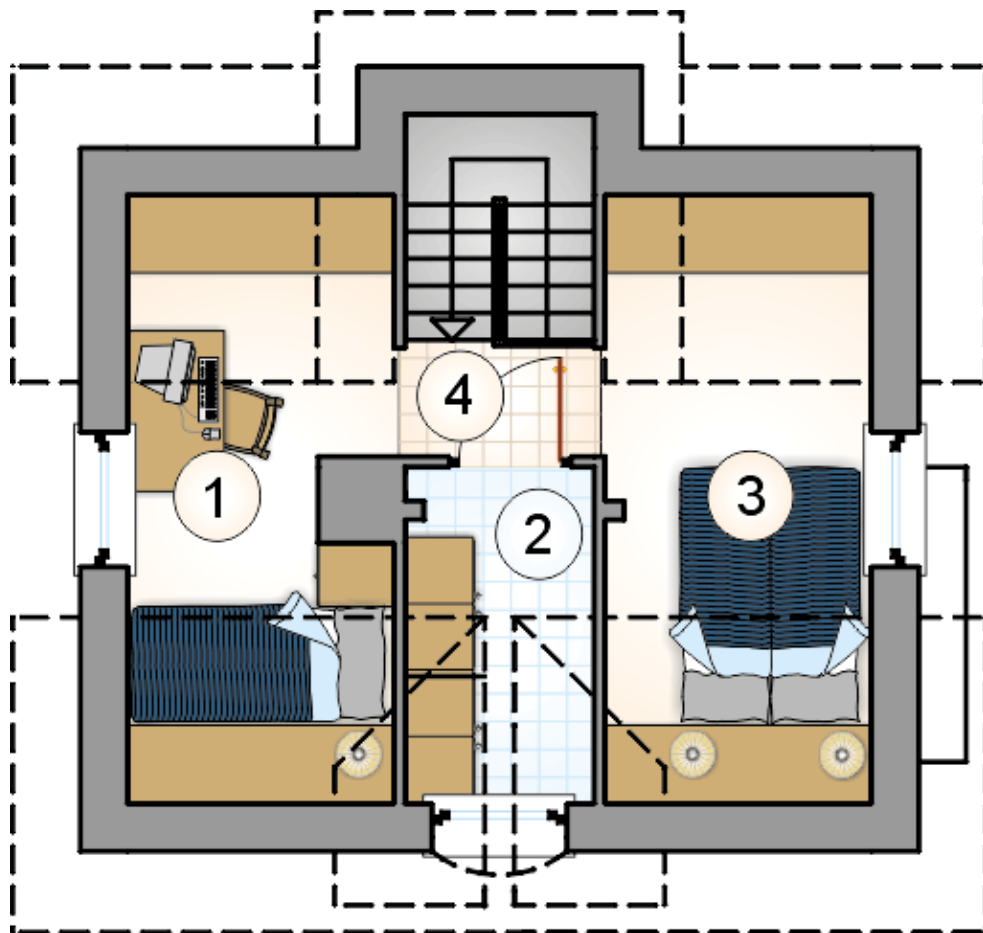
stan surowy	61 994 zł
roboty wykończeniowe	59 577 zł
instalacje	26 704 zł
koszt budowy	148 275 zł

Podane ceny są szacunkowymi cenami netto. Zapytaj o zestawienie materiałów naszego konsultanta na www.studioatrium.pl

RZUT PARTERU

	[m ²]
1 wiatrołap	2,00
2 pokój dzienny	13,60
3 kuchnia	3,65
4 łazienka	3,55
razem	22,80
5 taras	10,50





RZUT PODDASZA		[m ²]
1	pomieszczenie gospodarcze	3,30
2	pomieszczenie gospodarcze	2,15
3	pomieszczenie gospodarcze	3,75
4	komunikacja	0,95
razem		10,15