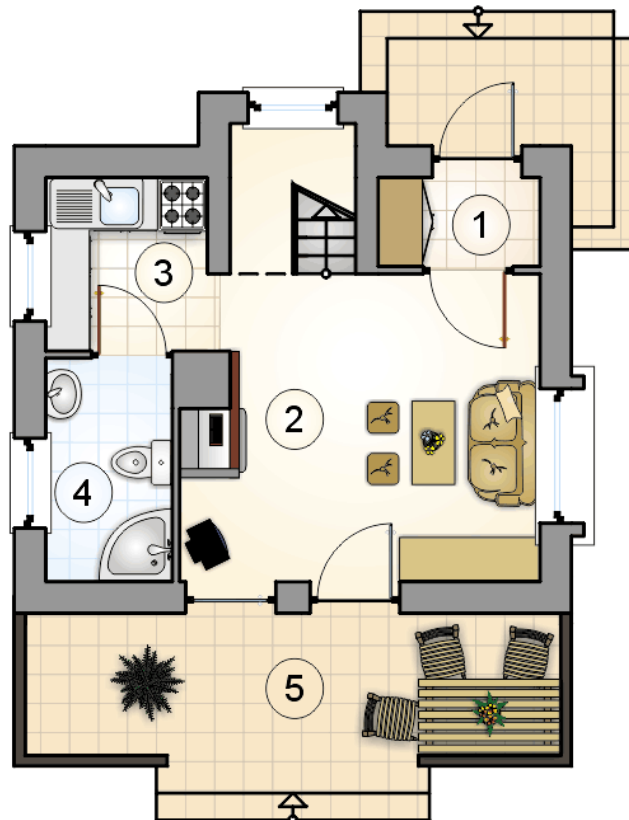
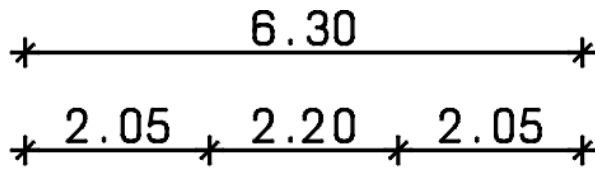




# Skrzat 32,95 m<sup>2</sup>

Dom rekreacyjny, parterowy z poddaszem użytkowym

min. wymiary działki 14,3 x 13,9 m



pow. netto parteru	25,40 m <sup>2</sup>
pow. całkowita	69,70 m <sup>2</sup>
pow. zabudowy	34,80 m <sup>2</sup>
kubatura brutto	157,75 m <sup>3</sup>
wysokość budynku	5,95 m
kąt nachylenia dachu	45°
rodzaj stropu	plyta żelbetowa
pow. dachu	69,60 m <sup>2</sup>

## TECHNOLOGIA

Technologia murowana: Pustak ceramiczny gr. 30 cm + ocieplenie w systemie Termo Organika. Pokrycie dachu dachówką cementową. Drzwi zewnętrzne marki Hörmann.

Do tego projektu możesz wprowadzić zmiany, na które wyrażymy bezpłatną zgodę. Więcej na [www.studioatrium.pl](http://www.studioatrium.pl)

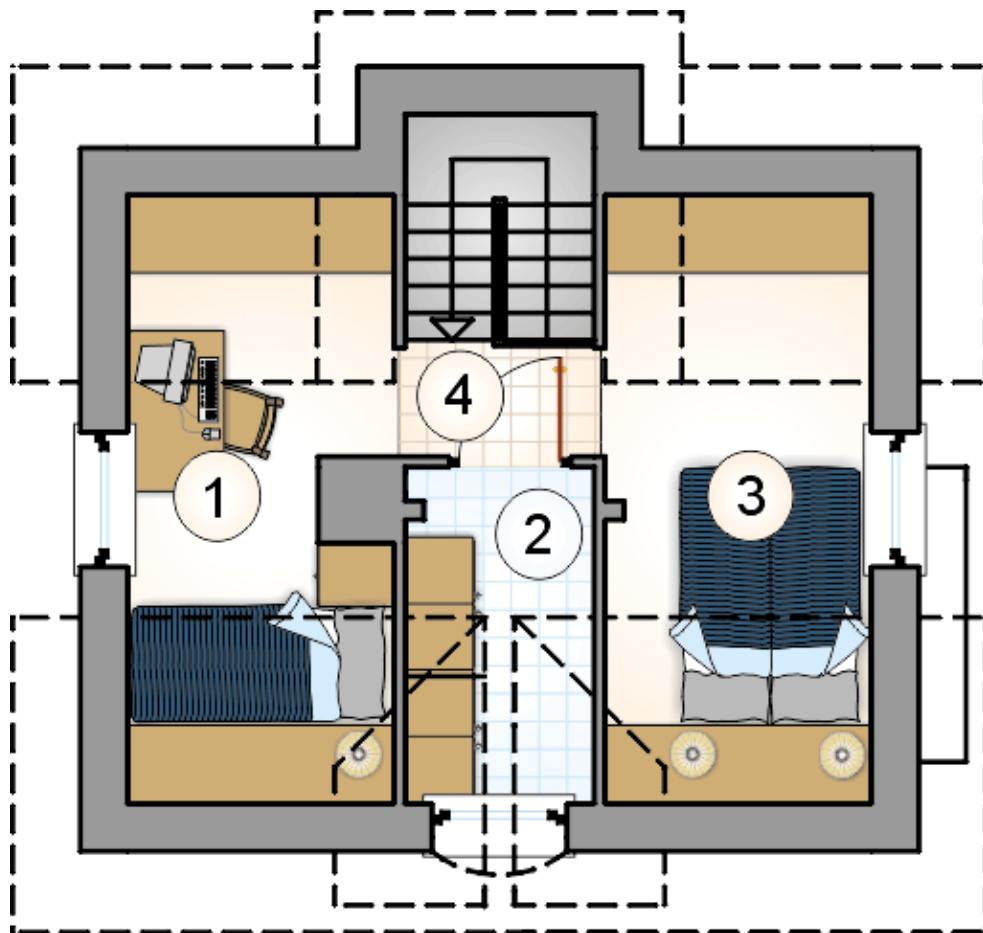
## KOSZTY BUDOWY

stan surowy	61 994 zł
roboty wykończeniowe	59 577 zł
instalacje	26 704 zł
koszt budowy	148 275 zł

Podane ceny są szacunkowymi cenami netto. Zapytaj o zestawienie materiałów naszego konsultanta na [www.studioatrium.pl](http://www.studioatrium.pl)

## RZUT PARTERU [m<sup>2</sup>]

1	wiatrołap	2,00
2	pokój dzienny	13,60
3	kuchnia	3,65
4	łazienka	3,55
	<b>razem</b>	<b>22,80</b>
5	taras	10,50



RZUT PODDASZA		[m <sup>2</sup> ]
1	pomieszczenie gospodarcze	3,30
2	pomieszczenie gospodarcze	2,15
3	pomieszczenie gospodarcze	3,75
4	komunikacja	0,95
<b>razem</b>		<b>10,15</b>