



Słodka Zosia

114,55 m²

Dom parterowy z użytkowym poddaszem, 4 sypialniami, gankiem wejściowym i niezadaszonym tarasem

min. wymiary działki 18,34 x 18,77 m

pow. netto parteru	70,30 m ²
pow. całkowita	187,90 m ²
pow. zabudowy	97,20 m ²
kubatura brutto	580,15 m ³
wysokość budynku	8,70 m
kąt nachylenia dachu	45°
rodzaj stropu	gęstożebrowy
pow. dachu	175,00 m ²

TECHNOLOGIA

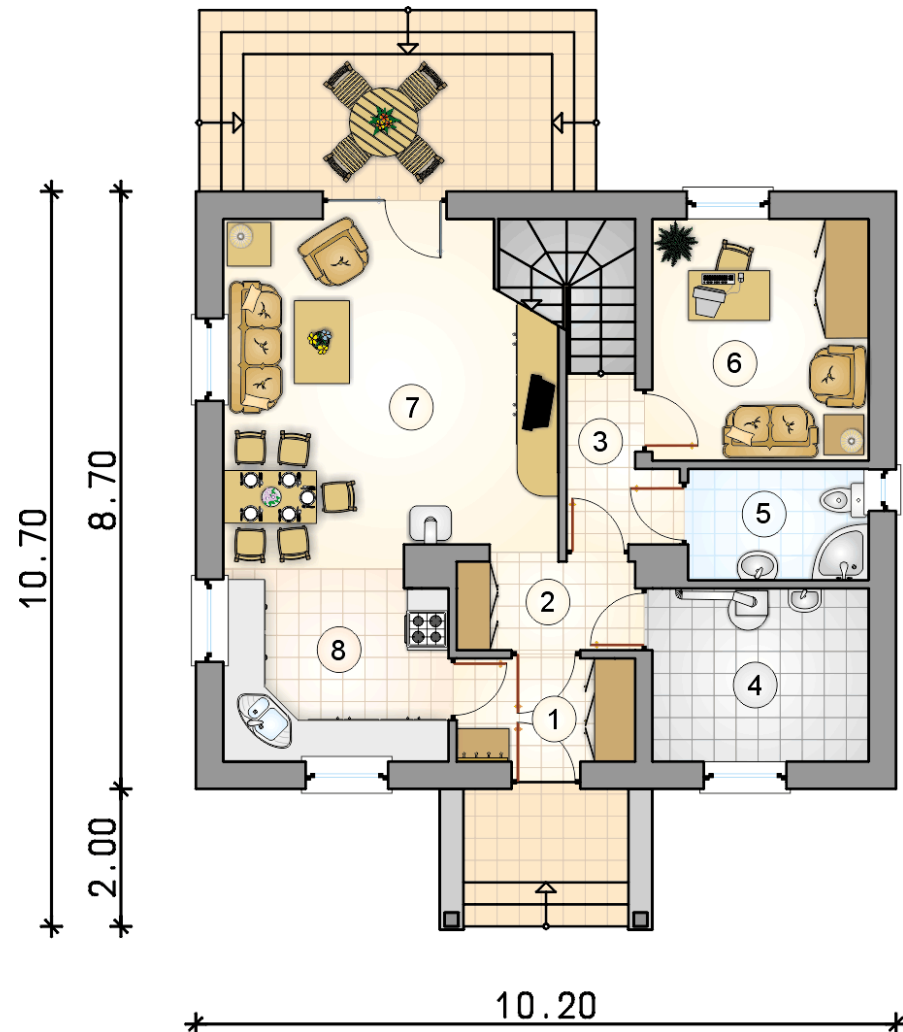
Technologia murowana: Pustak ceramiczny gr. 30 cm + ocieplenie w systemie Termo Organika. Pokrycie dachu dachówką cementową. Drzwi zewnętrzne marki Hörmann.

Do tego projektu możesz wprowadzić zmiany, na które wyrazimy bezpłatną zgodę. Więcej na www.studioatrium.pl

KOSZTY BUDOWY

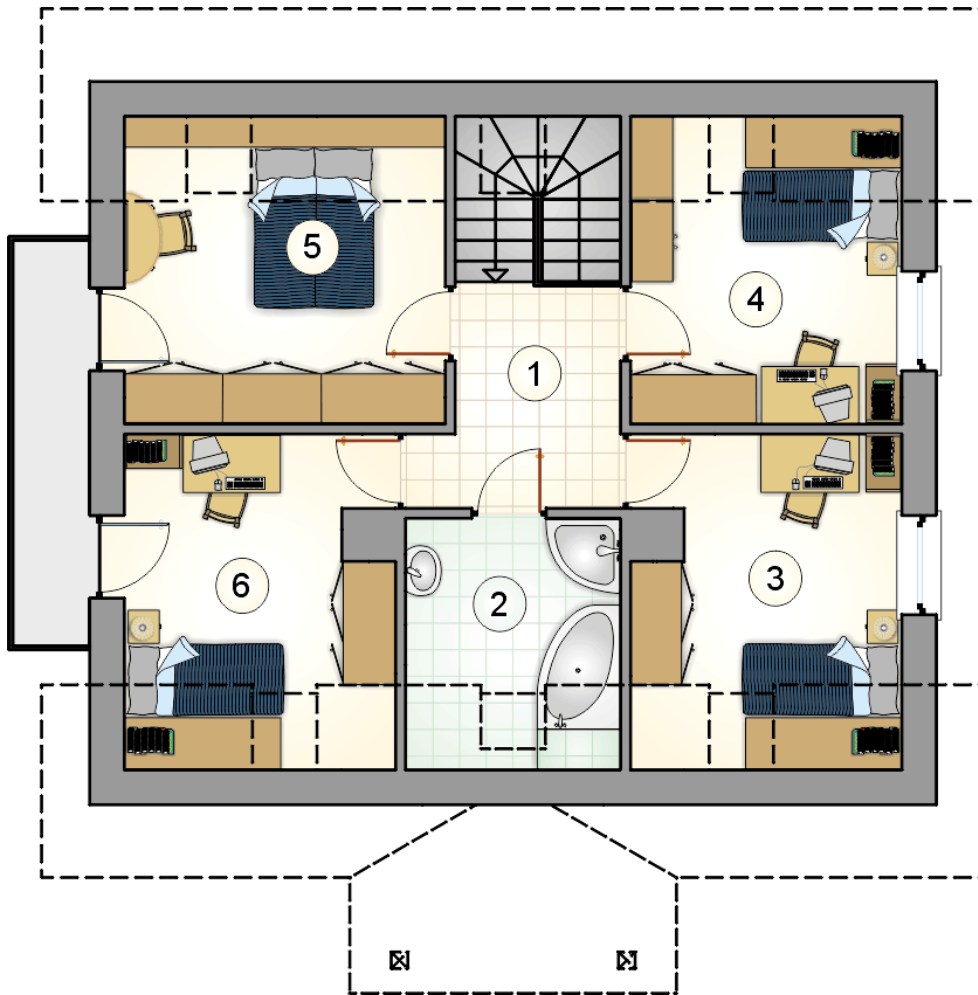
stan surowy	215 520 zł
roboty wykończeniowe	207 118 zł
instalacje	92 837 zł
koszt budowy	515 475 zł

Podane ceny są szacunkowymi cenami netto. Zapytaj o zestawienie materiałów naszego konsultanta na www.studioatrium.pl



RZUT PARTERU [m²]

1	przedsiónek	3,80
2	hall	3,35
3	hall z komunikacją	3,10
4	kotłownia	7,75
5	łazienka	4,15
6	pokój	10,90
7	pokój dzienny z jadalnią	23,90
8	kuchnia	8,45
	razem	65,40



RZUT PODDASZA		[m ²]
1	hall z komunikacją	5,85
2	łazienka	5,20
3	pokój	9,45
4	pokój	8,80
5	pokój	10,40
6	pokój	9,45
0	razem	49,15