



# Słodka Zosia

## 114,55 m<sup>2</sup>

Dom parterowy z użytkowym poddaszem, 4 sypialniami, gankiem wejściowym i niezadaszonym tarasem

min. wymiary działki 18,34 x 18,77 m

pow. netto parteru	70,30 m <sup>2</sup>
pow. całkowita	187,90 m <sup>2</sup>
pow. zabudowy	97,20 m <sup>2</sup>
kubatura brutto	580,15 m <sup>3</sup>
wysokość budynku	8,70 m
kąt nachylenia dachu	45°
rodzaj stropu	gęstożebrowy
pow. dachu	175,00 m <sup>2</sup>

### TECHNOLOGIA

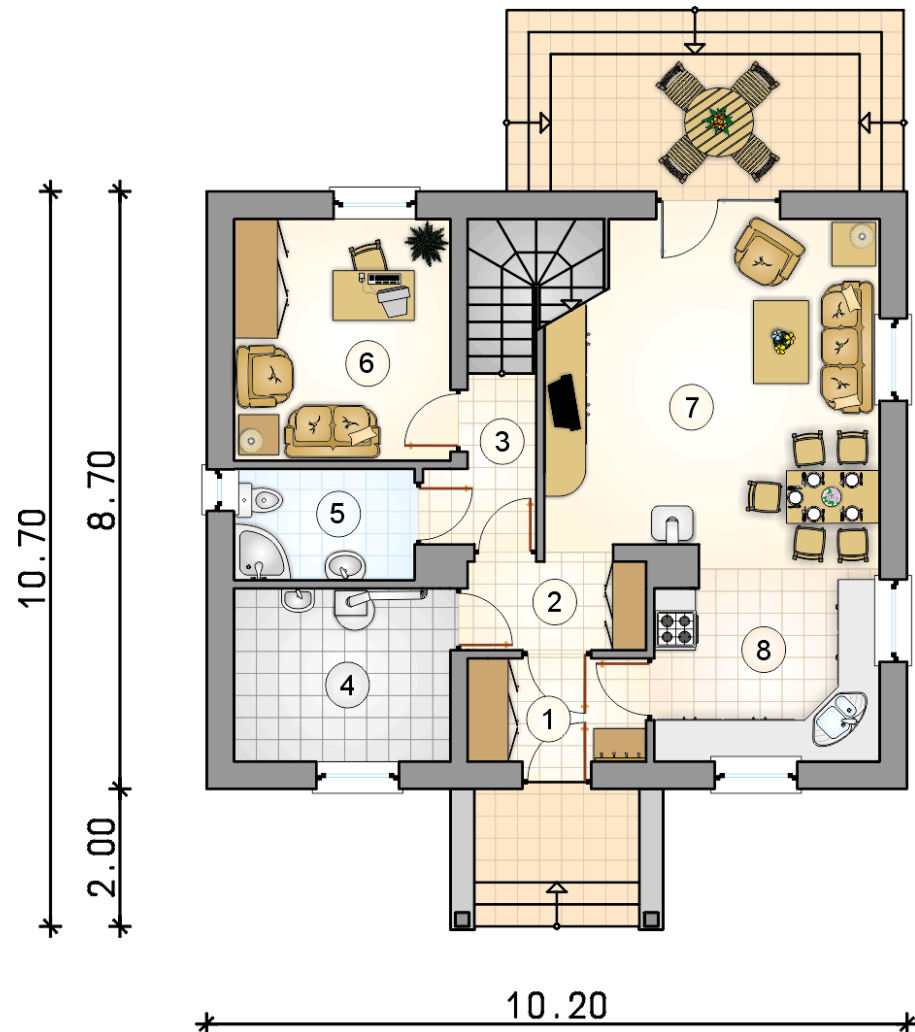
Technologia mурована: Pustak ceramiczny gr. 30 cm + ocieplenie w systemie Termo Organika. Pokrycie dachu dachówką cementową. Drzwi zewnętrzne marki Hörmann.

Do tego projektu możesz wprowadzić zmiany, na które wyrazimy bezpłatną zgodę. Więcej na [www.studioatrium.pl](http://www.studioatrium.pl)

### KOSZTY BUDOWY

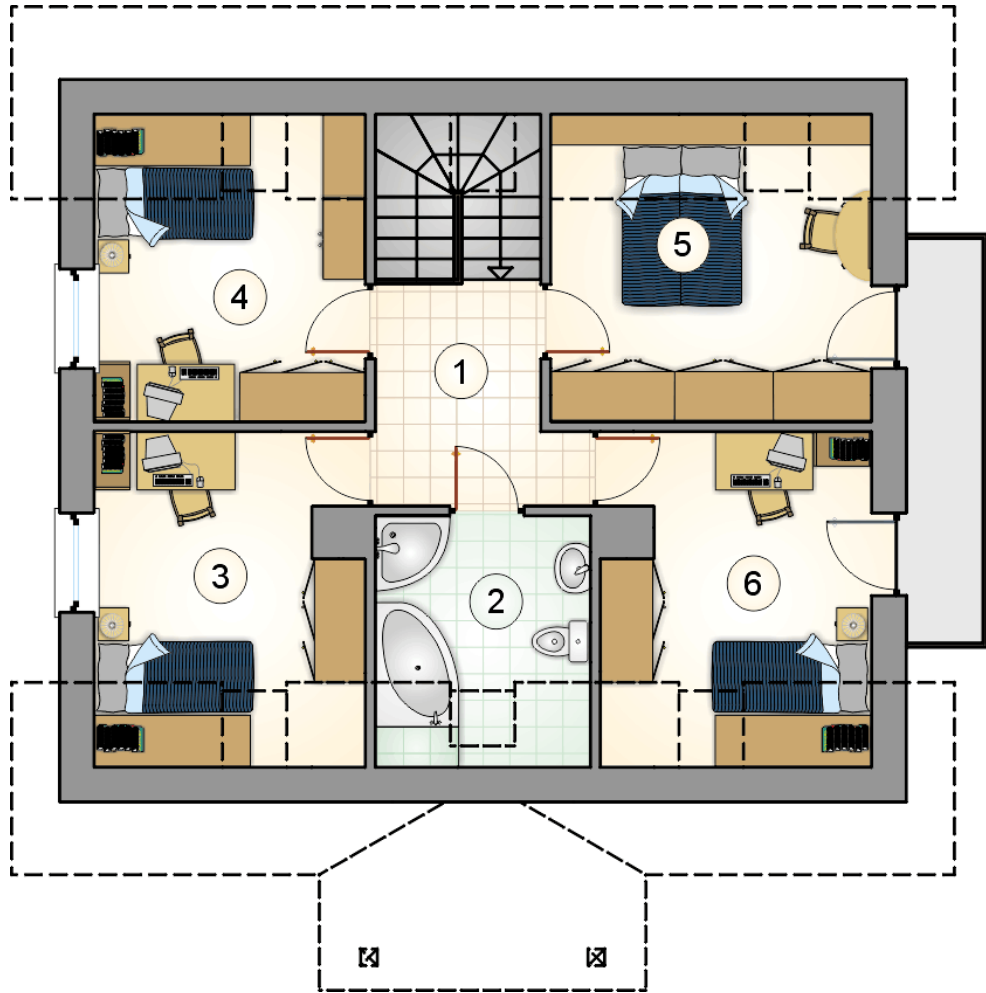
stan surowy	215 520 zł
roboty wykończeniowe	207 118 zł
instalacje	92 837 zł
koszt budowy	515 475 zł

Podane ceny są szacunkowymi cenami netto. Zapytaj o zestawienie materiałów naszego konsultanta na [www.studioatrium.pl](http://www.studioatrium.pl)



### RZUT PARTERU [m<sup>2</sup>]

1	przedsiónek	3,80
2	hall	3,35
3	hall z komunikacją	3,10
4	kotłownia	7,75
5	łazienka	4,15
6	pokój	10,90
7	pokój dzienny z jadalnią	23,90
8	kuchnia	8,45
<b>razem</b>		<b>65,40</b>



RZUT PODDASZA

[m<sup>2</sup>]

1	hall z komunikacją	5,85
2	łazienka	5,20
3	pokój	9,45
4	pokój	8,80
5	pokój	10,40
6	pokój	9,45
0	<b>razem</b>	<b>49,15</b>