



Słodka Zosia Bis

117,6 m²

Dom parterowy z poddaszem użytkowym i 4 sypialniami, gankiem wejściowym i niezadaszonym tarasem

min. wymiary działki 18,24 x 18,72 m

pow. netto parteru	76,30 m ²
pow. całkowita	184,25 m ²
pow. zabudowy	94,75 m ²
kubatura brutto	580,15 m ³
wysokość budynku	8,70 m
kąt nachylenia dachu	45°
rodzaj stropu	gęstożebrowy
pow. dachu	175,00 m ²

TECHNOLOGIA

Technologia murowana: Pustak ceramiczny gr. 30 cm + ocieplenie w systemie Termo Organika. Pokrycie dachu dachówką cementową. Drzwi zewnętrzne marki Hörmann.

Do tego projektu możesz wprowadzić zmiany, na które wyrazimy bezpłatną zgodę. Więcej na www.studioatrium.pl

KOSZTY BUDOWY

stan surowy	221 259 zł
roboty wykończeniowe	212 633 zł
instalacje	95 309 zł
koszt budowy	529 200 zł

Podane ceny są szacunkowymi cenami netto. Zapytaj o zestawienie materiałów naszego konsultanta na www.studioatrium.pl

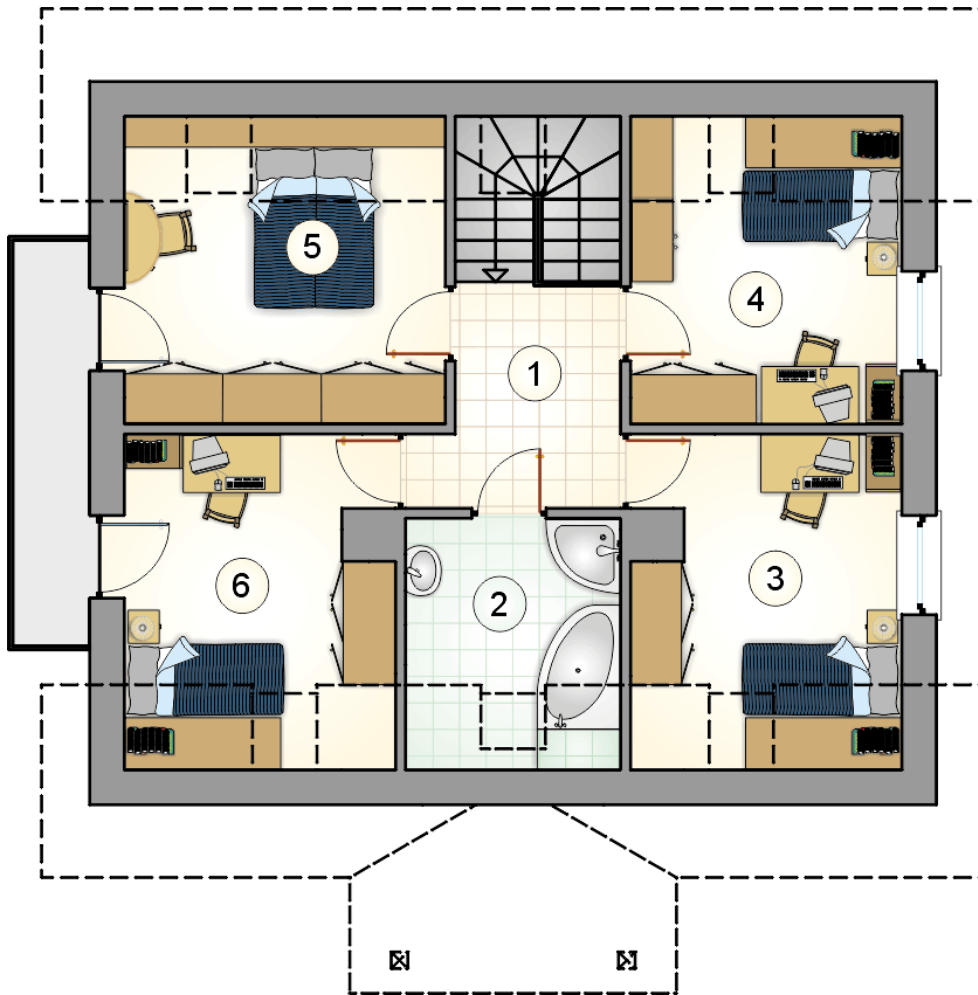


10.70
8.70
2.00

10.20

RZUT PARTERU [m²]

1	przedsiónek	3,90
2	hall	3,50
3	hall z komunikacją	3,20
4	kotłownia	7,95
5	łazienka	4,25
6	pokój	11,10
7	pokój dzienny z jadalnią	23,90
8	kuchnia	8,60
	razem	66,40



RZUT PODDASZA

[m²]

1	hall z komunikacją	6,00
2	łazienka	5,50
3	pokój	9,85
4	pokój	9,15
5	pokój	10,85
6	pokój	9,85
	razem	51,20