



# Słodka Zosia SP

## 117,5 m<sup>2</sup>

Dom parterowy z poddaszem użytkowym, z 4 sypialniami i niezadaszonym tarasem, z gankiem, z kotłownią na paliwo stałe

min. wymiary działki 18,36 x 18,78 m

pow. netto parteru	76,30 m <sup>2</sup>
pow. całkowita	188,30 m <sup>2</sup>
pow. zabudowy	94,75 m <sup>2</sup>
kubatura brutto	589,85 m <sup>3</sup>
wysokość budynku	8,70 m
kąt nachylenia dachu	45°
rodzaj stropu	gęstożebrowy
pow. dachu	175,00 m <sup>2</sup>

### TECHNOLOGIA

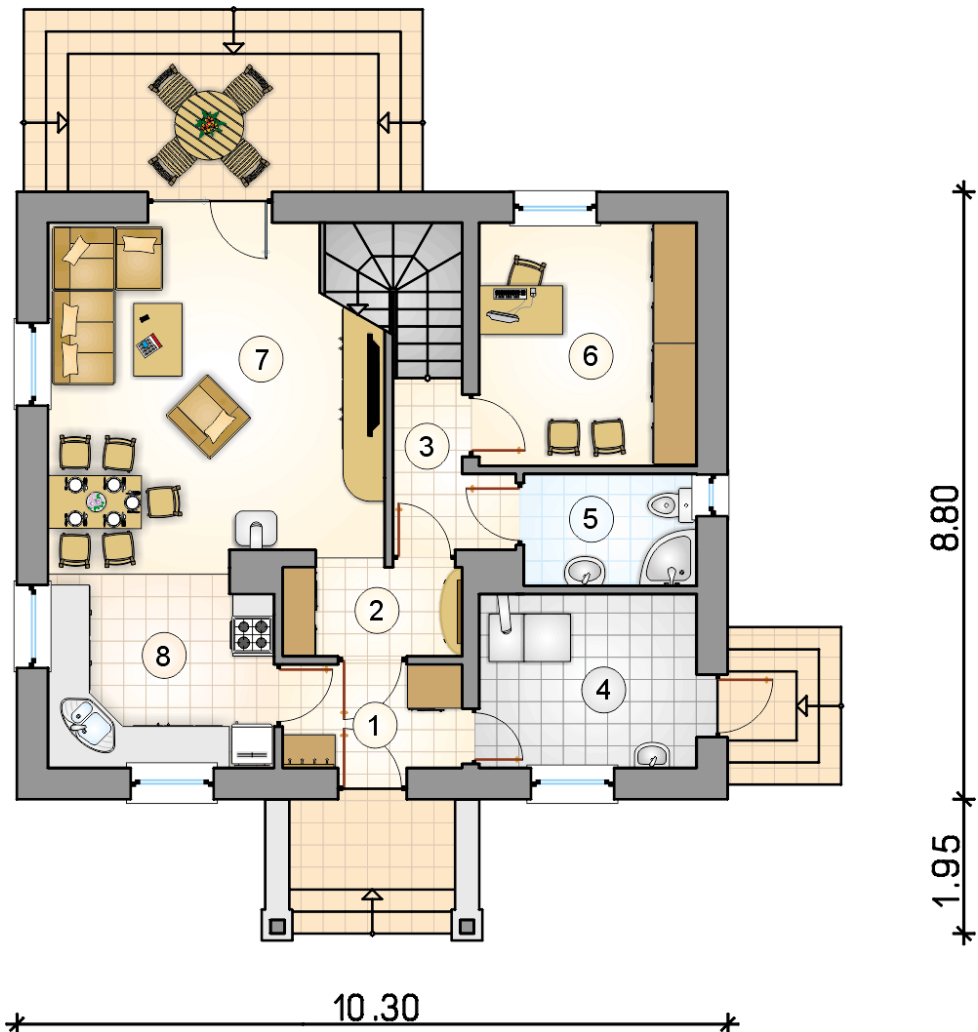
Technologia murowana: Pustak ceramiczny gr. 30 cm + ocieplenie w systemie Termo Organika. Pokrycie dachu dachówką cementową. Drzwi zewnętrzne marki Hörmann.

Do tego projektu możesz wprowadzić zmiany, na które wyrazimy bezpłatną zgodę. Więcej na [www.studioatrium.pl](http://www.studioatrium.pl)

### KOSZTY BUDOWY

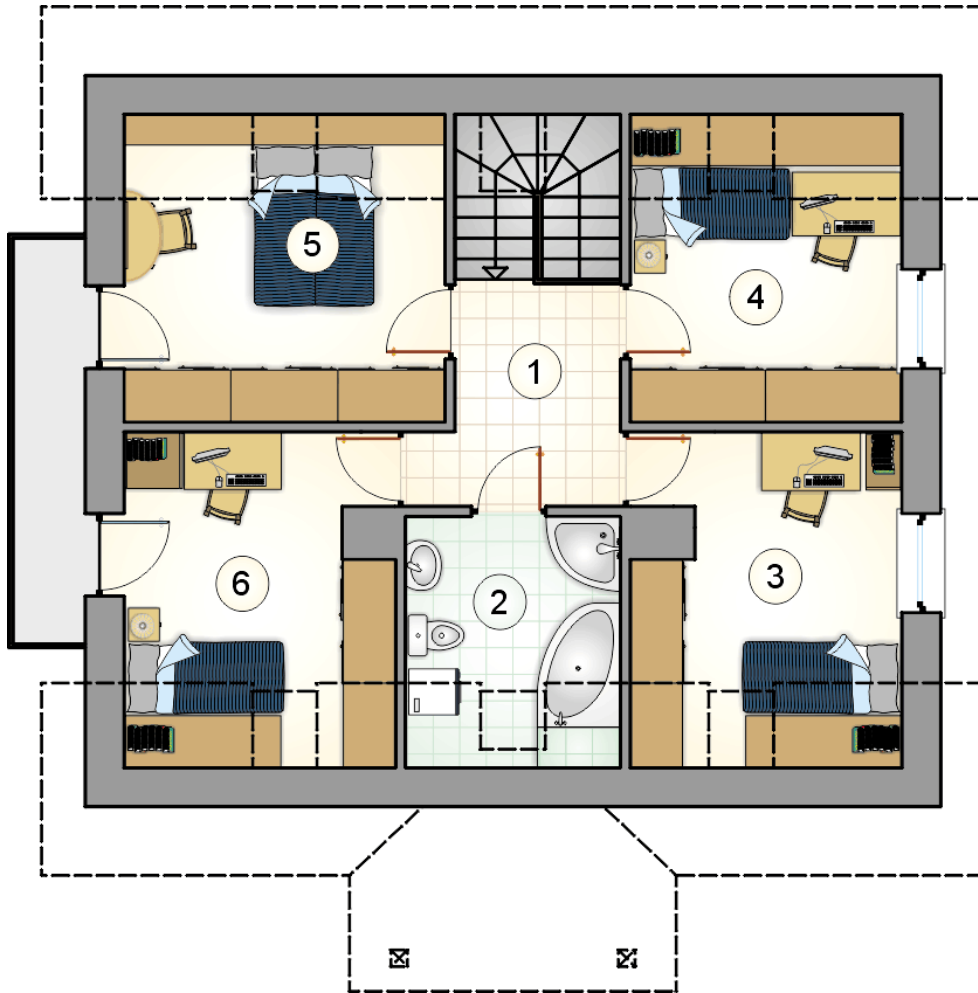
stan surowy	221 070 zł
roboty wykończeniowe	212 452 zł
instalacje	95 228 zł
koszt budowy	528 750 zł

Podane ceny są szacunkowymi cenami netto. Zapytaj o zestawienie materiałów naszego konsultanta na [www.studioatrium.pl](http://www.studioatrium.pl)



### RZUT PARTERU [m<sup>2</sup>]

1	przedsiónek	3,90
2	hall	3,50
3	hall z komunikacją	3,40
4	kotłownia	7,95
5	łazienka	4,05
6	pokój	11,10
7	pokój dzienny z jadalnią	23,90
8	kuchnia	8,60
<b>razem</b>		<b>66,40</b>



RZUT PODDASZA

[m<sup>2</sup>]

1	hall z komunikacją	6,00
2	łazienka	5,50
3	pokój	9,75
4	pokój	9,15
5	pokój	10,85
6	pokój	9,85
	<b>razem</b>	<b>51,10</b>