



Słodka Zosia SP

117,5 m²

Dom parterowy z poddaszem użytkowym, z 4 sypialniami i niezadaszonym tarasem, z gankiem, z kotłownią na paliwo stałe

min. wymiary działki 18,36 x 18,78 m

pow. netto parteru	76,30 m ²
pow. całkowita	188,30 m ²
pow. zabudowy	94,75 m ²
kubatura brutto	589,85 m ³
wysokość budynku	8,70 m
kąt nachylenia dachu	45°
rodzaj stropu	gęstożebrowy
pow. dachu	175,00 m ²

TECHNOLOGIA

Technologia murowana: Pustak ceramiczny gr. 30 cm + ocieplenie w systemie Termo Organika. Pokrycie dachu dachówką cementową. Drzwi zewnętrzne marki Hörmann.

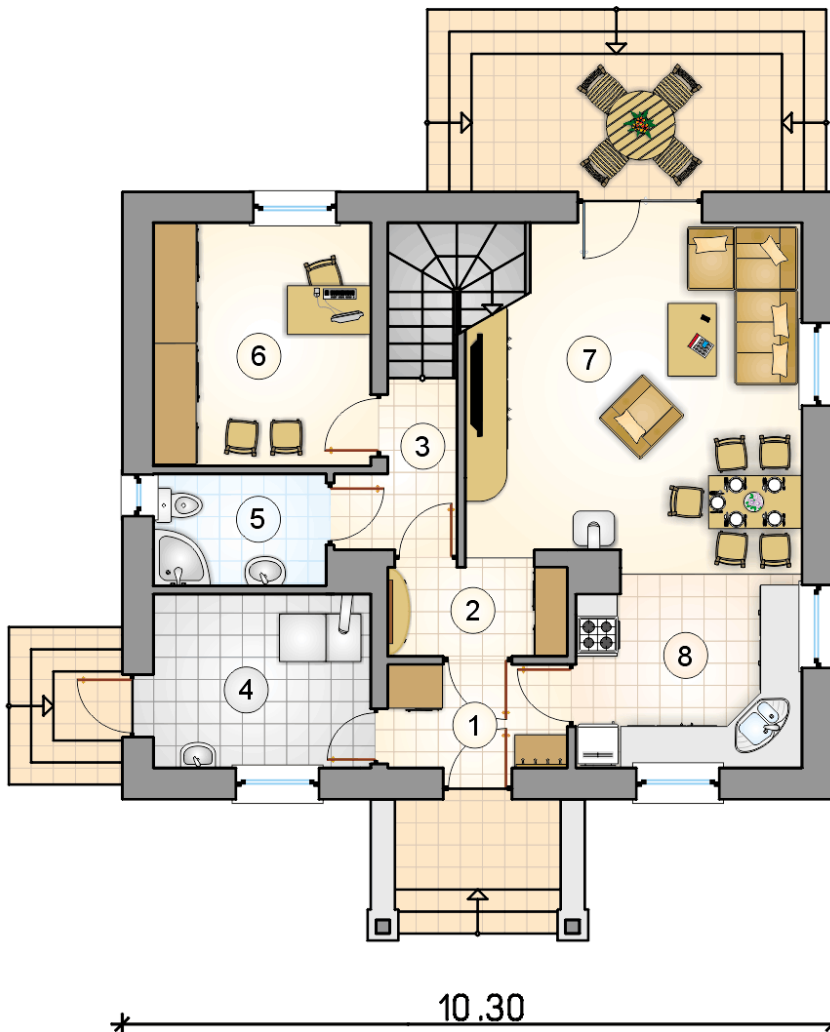
Do tego projektu możesz wprowadzić zmiany, na które wyrazimy bezpłatną zgodę. Więcej na www.studioatrium.pl



KOSZTY BUDOWY

stan surowy	221 070 zł
roboty wykończeniowe	212 452 zł
instalacje	95 228 zł
koszt budowy	528 750 zł

Podane ceny są szacunkowymi cenami netto. Zapytaj o zestawienie materiałów naszego konsultanta na www.studioatrium.pl



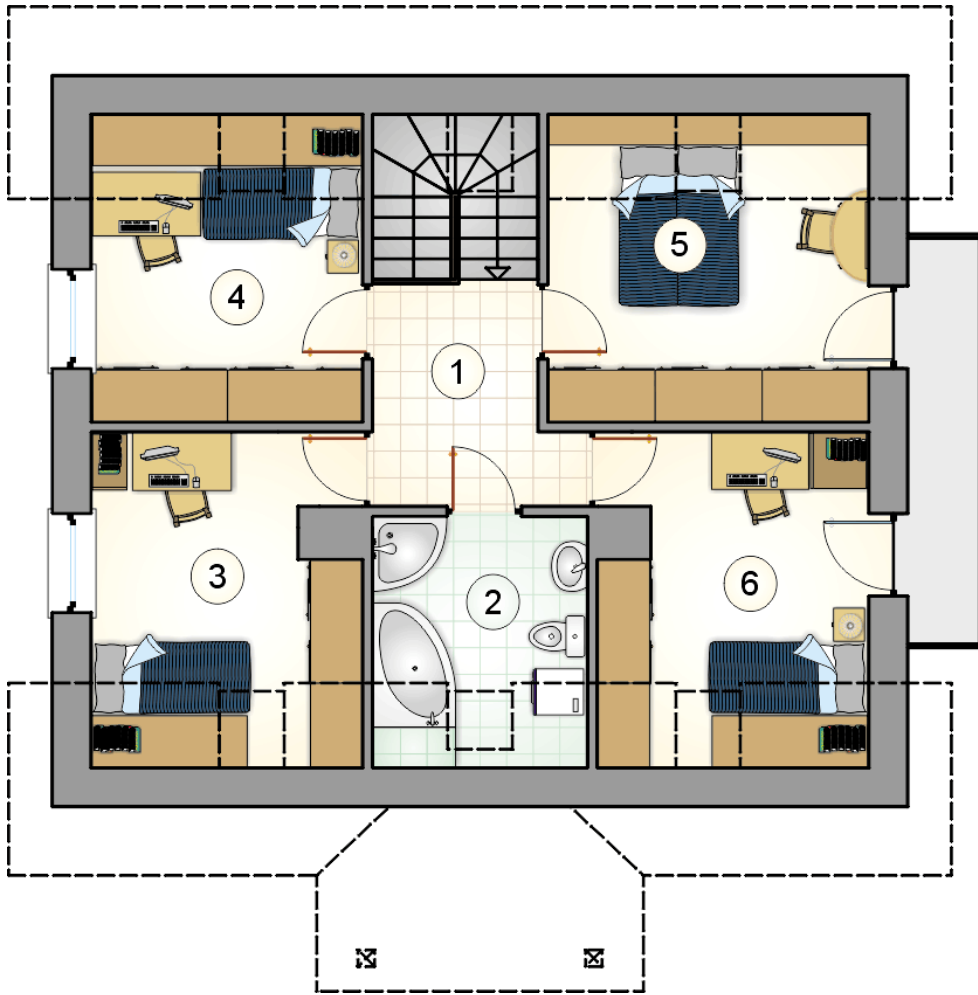
RZUT PARTERU [m²]

1	przedsiónek	3,90
2	hall	3,50
3	hall z komunikacją	3,40
4	kotłownia	7,95
5	łazienka	4,05
6	pokój	11,10
7	pokój dzienny z jadalnią	23,90
8	kuchnia	8,60
razem		66,40

8.80

1.95

10.30



RZUT PODDASZA

[m²]

1	hall z komunikacją	6,00
2	łazienka	5,50
3	pokój	9,75
4	pokój	9,15
5	pokój	10,85
6	pokój	9,85
	razem	51,10