



# Słodka Zosia Sp II

## 126,15 m<sup>2</sup>

Dom parterowy z poddaszem użytkowym, z klasycznym, dwuspadowym dachem, bez garażu i podpiwniczenia

min. wymiary działki 18,36 x 18,78 m

pow. netto parteru	76,70 m <sup>2</sup>
pow. całkowita	188,30 m <sup>2</sup>
pow. zabudowy	96,50 m <sup>2</sup>
kubatura brutto	632,90 m <sup>3</sup>
wysokość budynku	9,25 m
kąt nachylenia dachu	45°
rodzaj stropu	gęstożebrowy
pow. dachu	178,50 m <sup>2</sup>

### TECHNOLOGIA

Technologia murowana: Pustak ceramiczny gr. 30 cm + ocieplenie w systemie Termo Organika. Pokrycie dachu dachówką cementową. Drzwi zewnętrzne marki Hörmann.

Do tego projektu możesz wprowadzić zmiany, na które wyrazimy bezpłatną zgodę. Więcej na [www.studioatrium.pl](http://www.studioatrium.pl)

### KOSZTY BUDOWY

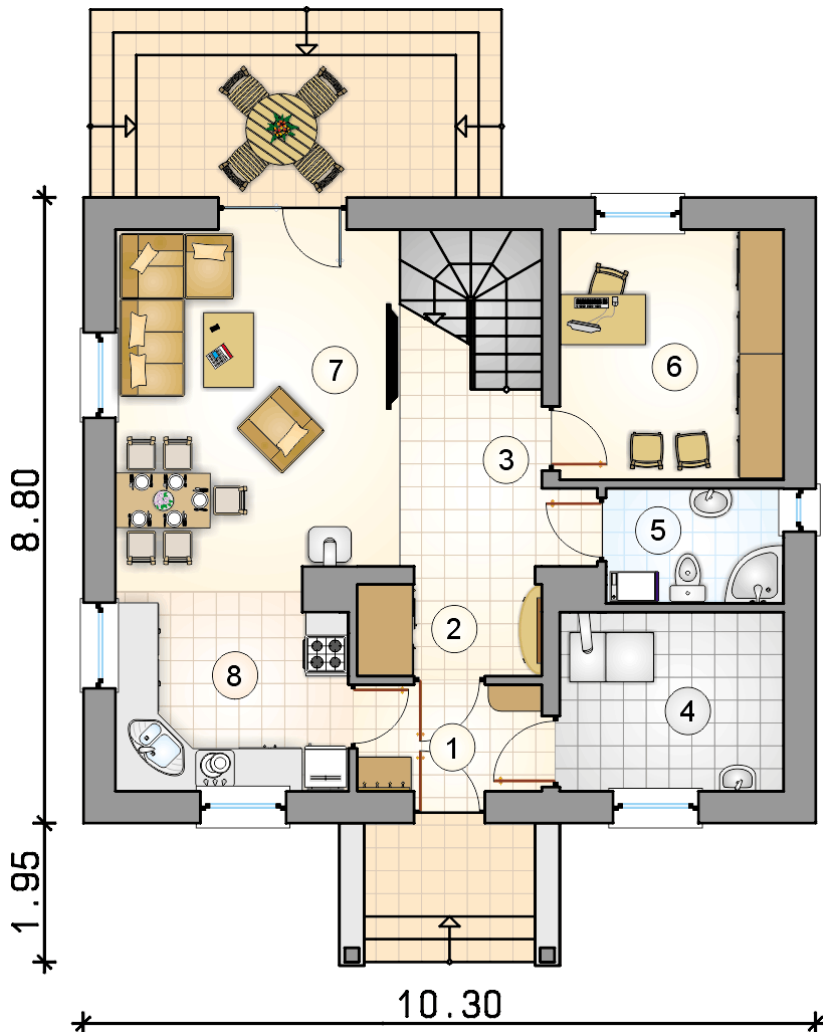
stan surowy	237 345 zł
roboty wykończeniowe	228 092 zł
instalacje	102 238 zł
koszt budowy	567 675 zł

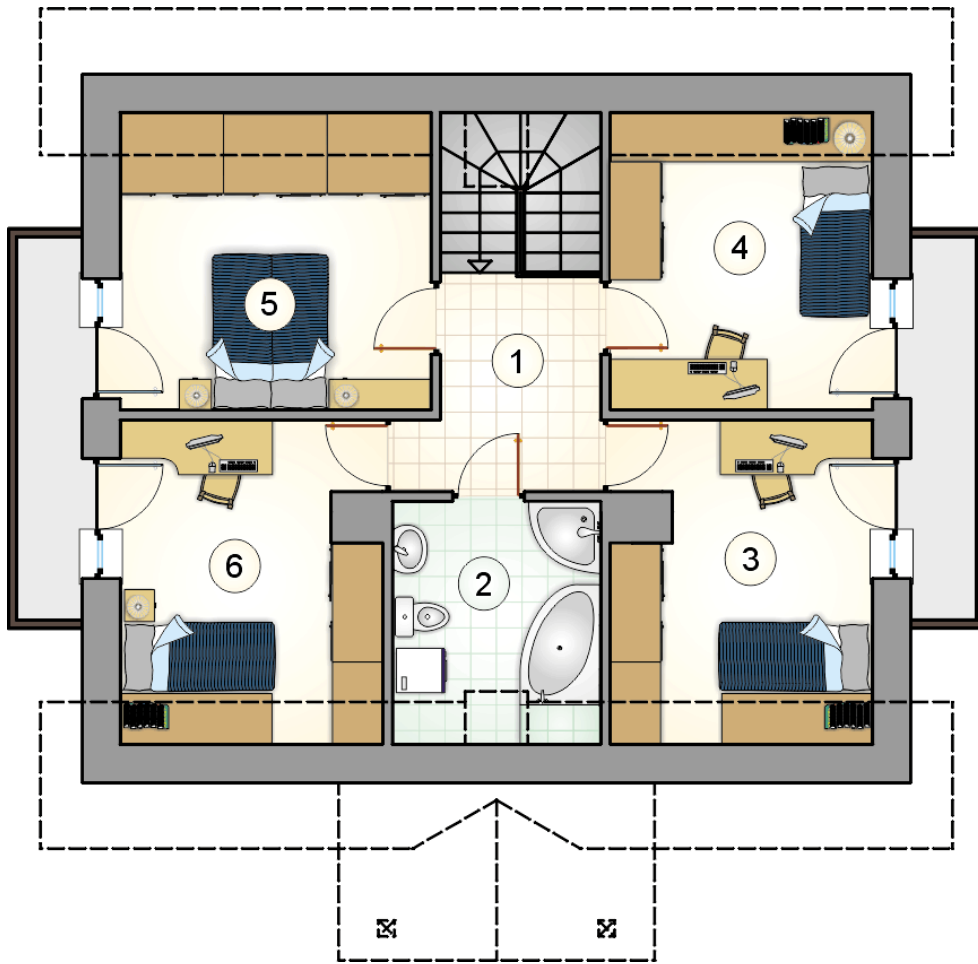
Podane ceny są szacunkowymi cenami netto. Zapytaj o zestawienie materiałów naszego konsultanta na [www.studioatrium.pl](http://www.studioatrium.pl)



### RZUT PARTERU [m<sup>2</sup>]

1	przedsiónek	3,90
2	hall	3,80
3	hall z komunikacją	3,35
4	kotłownia	7,95
5	łazienka	4,05
6	pokój	11,10
7	pokój dzienny z jadalnią	24,10
8	kuchnia	8,60
<b>razem</b>		<b>66,85</b>





RZUT PODDASZA		[m <sup>2</sup> ]
1	hall z komunikacją	6,00
2	łazienka	6,80
3	pokój	11,40
4	pokój	10,80
5	pokój	12,80
6	pokój	11,50
	<b>razem</b>	<b>59,30</b>