



Słodka Zosia Sp II

126,15 m²

Dom parterowy z poddaszem użytkowym, z klasycznym, dwuspadowym dachem, bez garażu i podpiwniczenia

min. wymiary działki 18,36 x 18,78 m

pow. netto parteru	76,70 m ²
pow. całkowita	188,30 m ²
pow. zabudowy	96,50 m ²
kubatura brutto	632,90 m ³
wysokość budynku	9,25 m
kąt nachylenia dachu	45°
rodzaj stropu	gęstożebrowy
pow. dachu	178,50 m ²

TECHNOLOGIA

Technologia murowana: Pustak ceramiczny gr. 30 cm + ocieplenie w systemie Termo Organika. Pokrycie dachu dachówką cementową. Drzwi zewnętrzne marki Hörmann.

Do tego projektu możesz wprowadzić zmiany, na które wyrazimy bezpłatną zgodę. Więcej na www.studioatrium.pl

KOSZTY BUDOWY

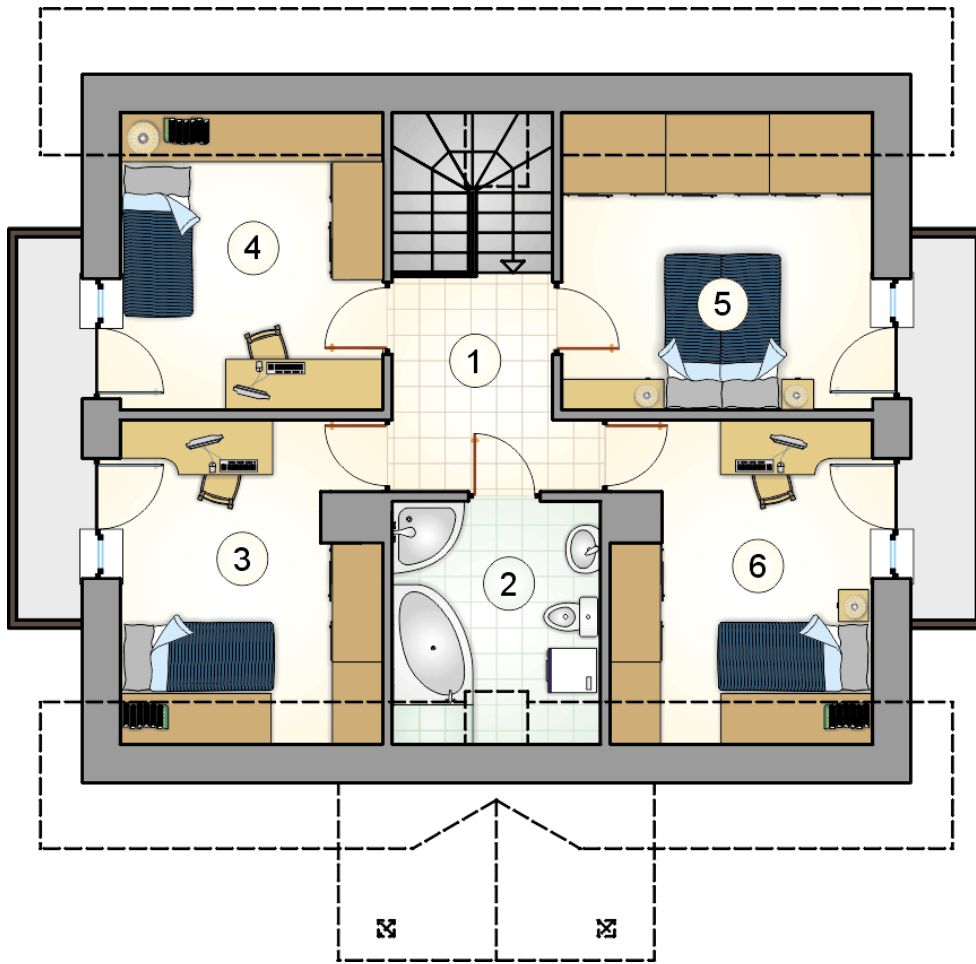
stan surowy	237 345 zł
roboty wykończeniowe	228 092 zł
instalacje	102 238 zł
koszt budowy	567 675 zł

Podane ceny są szacunkowymi cenami netto. Zapytaj o zestawienie materiałów naszego konsultanta na www.studioatrium.pl



RZUT PARTERU [m²]

1	przedsiónek	3,90
2	hall	3,80
3	hall z komunikacją	3,35
4	kotłownia	7,95
5	łazienka	4,05
6	pokój	11,10
7	pokój dzienny z jadalnią	24,10
8	kuchnia	8,60
razem		66,85



RZUT PODDASZA		[m ²]
1	hall z komunikacją	6,00
2	łazienka	6,80
3	pokój	11,40
4	pokój	10,80
5	pokój	12,80
6	pokój	11,50
	razem	59,30