



Słodyszek 114 m²

plus piwnica 88,90 m²
plus garaż 18,90 m²

Parterowy dom z poddaszem użytkowym i podpiwniczeniem, z przestronnym, zadaszonym tarasem i garażem

min. wymiary działki 21,35 x 20,33 m

| | |
|----------------------|-----------------------|
| pow. netto parteru | 89,50 m ² |
| pow. całkowita | 350,70 m ² |
| pow. zabudowy | 148,00 m ² |
| kubatura brutto | 992,40 m ³ |
| wysokość budynku | 7,71 m |
| kąt nachylenia dachu | 40° |
| rodzaj stropu | gęstożebrowy |
| pow. dachu | 229,00 m ² |



TECHNOLOGIA

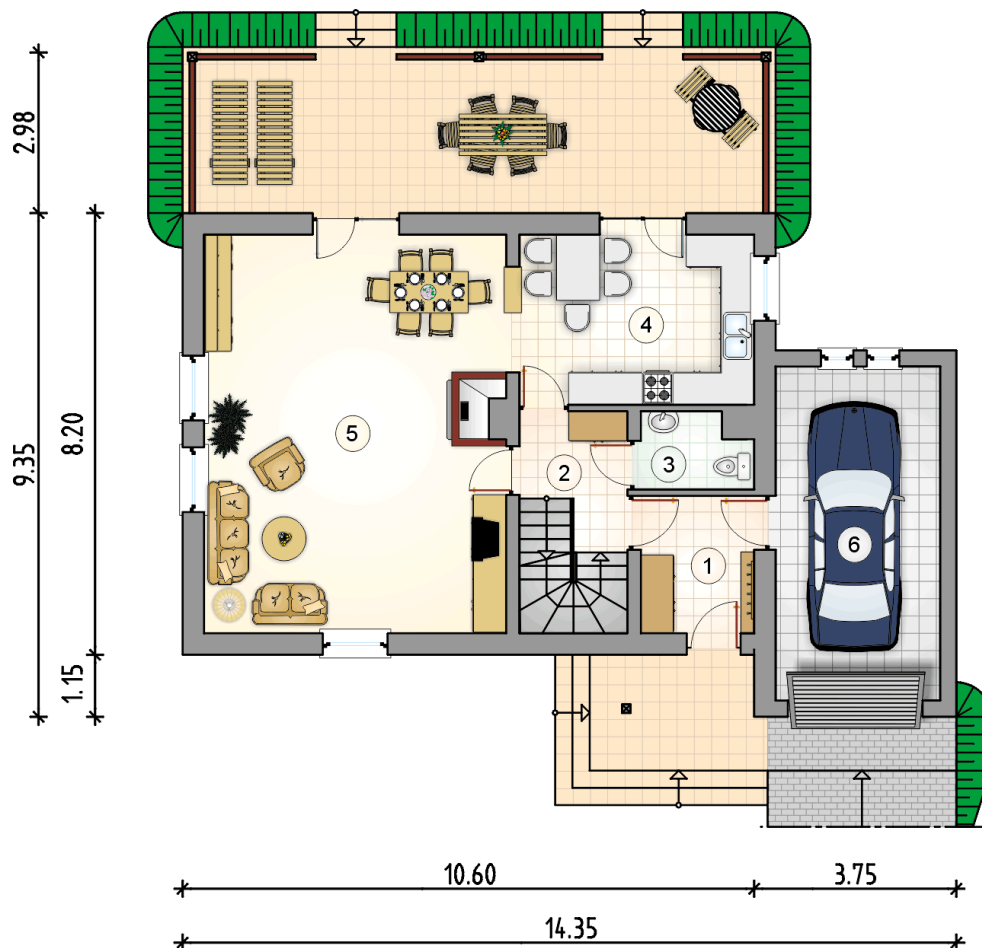
Technologia murowana: Pustak ceramiczny gr. 30 cm + ocieplenie w systemie Termo Organika. Pokrycie dachu dachówką cementową. Brama garażowa i drzwi zewnętrzne marki Hörmann.

Do tego projektu możesz wprowadzić zmiany, na które wyrazimy bezpłatną zgodę. Więcej na www.studioatrium.pl

KOSZTY BUDOWY

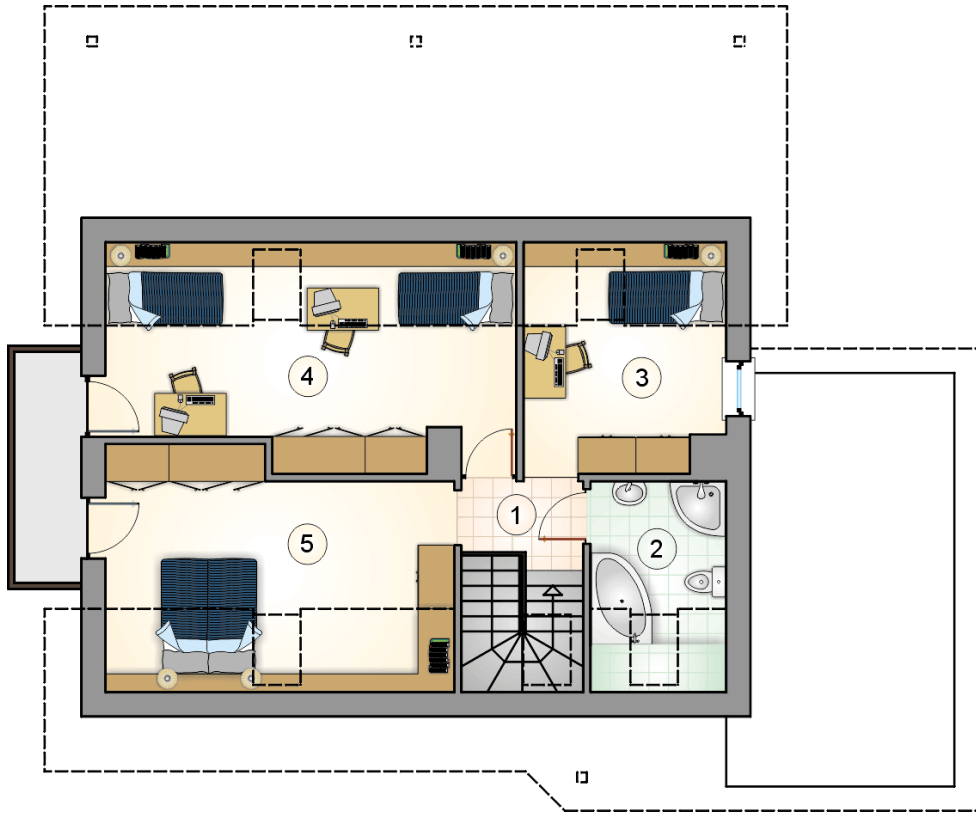
| | |
|----------------------|------------|
| stan surowy | 337 647 zł |
| roboty wykończeniowe | 284 911 zł |
| instalacje | 127 602 zł |
| koszt budowy | 750 160 zł |

Podane ceny są szacunkowymi cenami netto. Zapytaj o zestawienie materiałów naszego konsultanta na www.studioatrium.pl

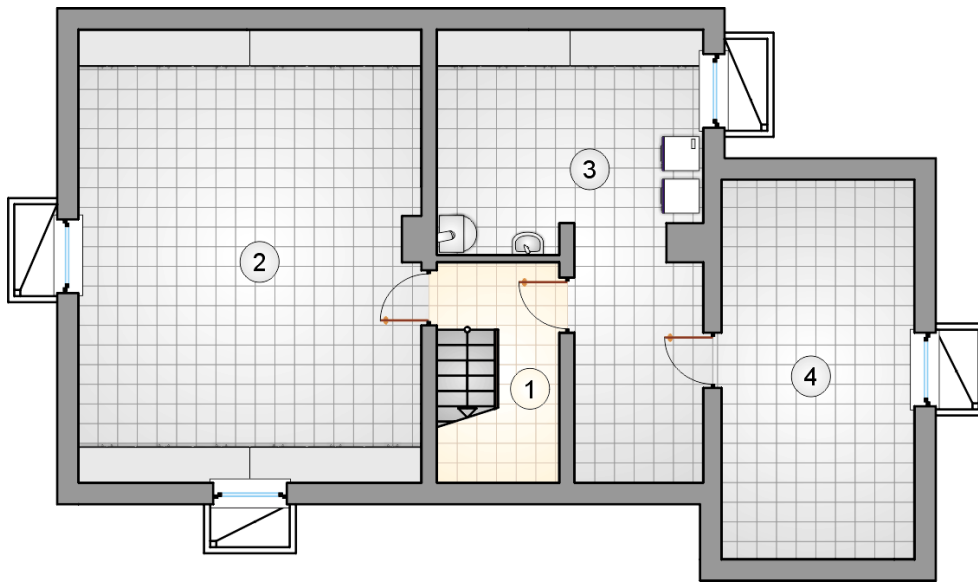


RZUT PARTERU [m²]

| | | |
|---|--------------------------|--------------|
| 1 | przedsiónek | 5,45 |
| 2 | hall z komunikacją | 5,25 |
| 3 | w.c. | 2,70 |
| 4 | kuchnia | 13,90 |
| 5 | pokój dzienny z jadalnią | 41,20 |
| | razem | 68,50 |
| 6 | garaż | 18,90 |



| RZUT PODDASZA | | [m ²] |
|---------------|--------------------|-------------------|
| 1 | hall z komunikacją | 2,95 |
| 2 | łazienka | 4,95 |
| 3 | pokój | 8,20 |
| 4 | pokój | 15,10 |
| 5 | pokój | 14,30 |
| | razem | 45,50 |



| RZUT PIWNICY | | [m ²] |
|--------------|--------------|-------------------|
| 1 | komunikacja | 4,90 |
| 2 | piwnica | 41,20 |
| 3 | kotłownia | 23,30 |
| 4 | piwnica | 19,50 |
| | razem | 88,90 |