



Słoneczko

115,05 m²

plus piwnica 67,25 m²

Parterowy dom z dwuspadowym dachem, z poddaszem użytkowym i podpiwniczeniem, z przeszklonym ryzalitem i lukarną z balkonem

min. wymiary działki 17,74 x 19,59 m

pow. netto parteru	69,35 m ²
pow. całkowita	258,95 m ²
pow. zabudowy	95,45 m ²
kubatura brutto	0,00 m ³
wysokość budynku	8,71 m
kąt nachylenia dachu	45°
rodzaj stropu	gęstożebrowy

TECHNOLOGIA

Technologia murowana: Pustak ceramiczny gr. 30 cm + ocieplenie w systemie Termo Organika. Pokrycie dachu dachówką cementową. Drzwi zewnętrzne marki Hörmann.

Do tego projektu możesz wprowadzić zmiany, na które wyrazimy bezpłatną zgodę. Więcej na www.studioatrium.pl

KOSZTY BUDOWY

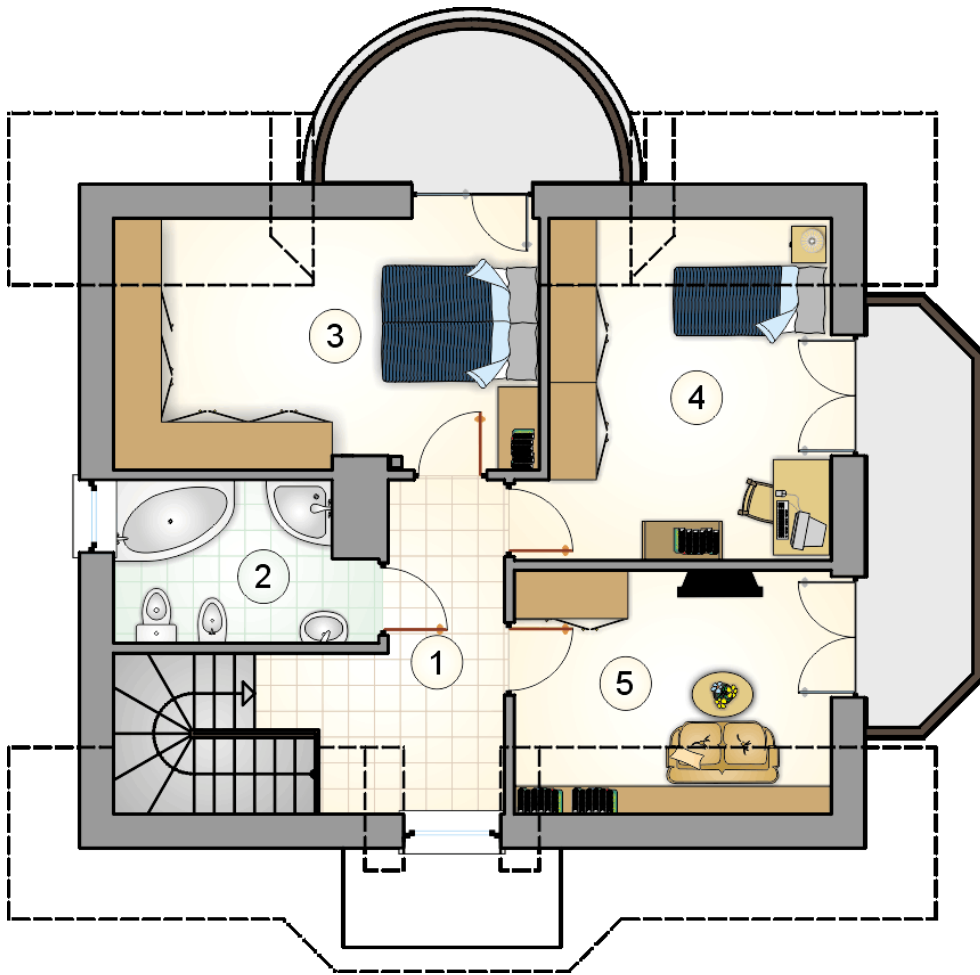
stan surowy	299 620 zł
roboty wykończeniowe	252 823 zł
instalacje	113 231 zł
koszt budowy	665 675 zł

Podane ceny są szacunkowymi cenami netto. Zapytaj o zestawienie materiałów naszego konsultanta na www.studioatrium.pl



RZUT PARTERU [m²]

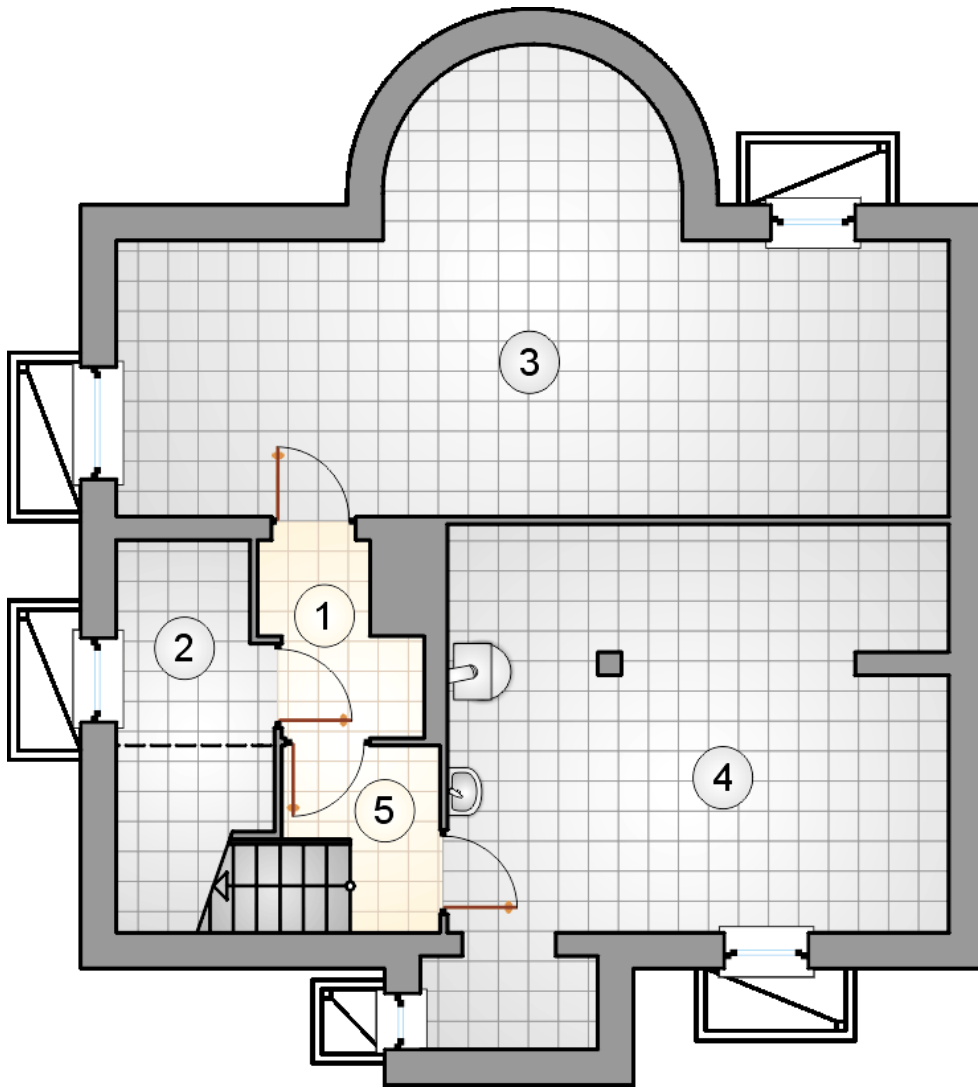
1	przedsiónek	1,90
2	hall z komunikacją	7,65
3	pokój	10,00
4	pokój dzienny z jadalnią	30,00
5	kuchnia	9,55
6	pomieszczenie gospodarcze	3,20
7	łazienka	2,80
razem		65,10



RZUT PODDASZA

[m²]

1	hall z komunikacją	7,65
2	łazienka	6,10
3	pokój	14,40
4	pokój	12,75
5	pokój	9,05
	razem	49,95



RZUT PIWNICY

[m²]

1	łącznik	2,90
2	pomieszczenie gospodarcze	4,60
3	piwnica	31,85
4	kotłownia	25,25
5	hall z komunikacją	2,65
	razem	67,25