



# Słoneczna Przystań

## 216,3 m<sup>2</sup>

plus garaż 32,00 m<sup>2</sup>

Przestronny dom parterowy z wielospadowym dachem, z poddaszem użytkowym i 5 sypialniami, z garażem 2-stanowiskowym

min. wymiary działki 26,2 x 20,7 m

pow. netto parteru	155,95 m <sup>2</sup>
pow. całkowita	381,75 m <sup>2</sup>
pow. zabudowy	193,45 m <sup>2</sup>
kubatura brutto	1 090,30 m <sup>3</sup>
wysokość budynku	8,96 m
kąt nachylenia dachu	41°
rodzaj stropu	gęstożebrowy
pow. dachu	338,10 m <sup>2</sup>

### TECHNOLOGIA

Technologia murowana: Pustak ceramiczny gr. 30 cm + ocieplenie w systemie Termo Organika. Pokrycie dachu dachówką cementową. Brama garażowa i drzwi zewnętrzne marki Hörmann.

Do tego projektu możesz wprowadzić zmiany, na które wyrazimy bezpłatną zgodę. Więcej na [www.studioatrium.pl](http://www.studioatrium.pl)

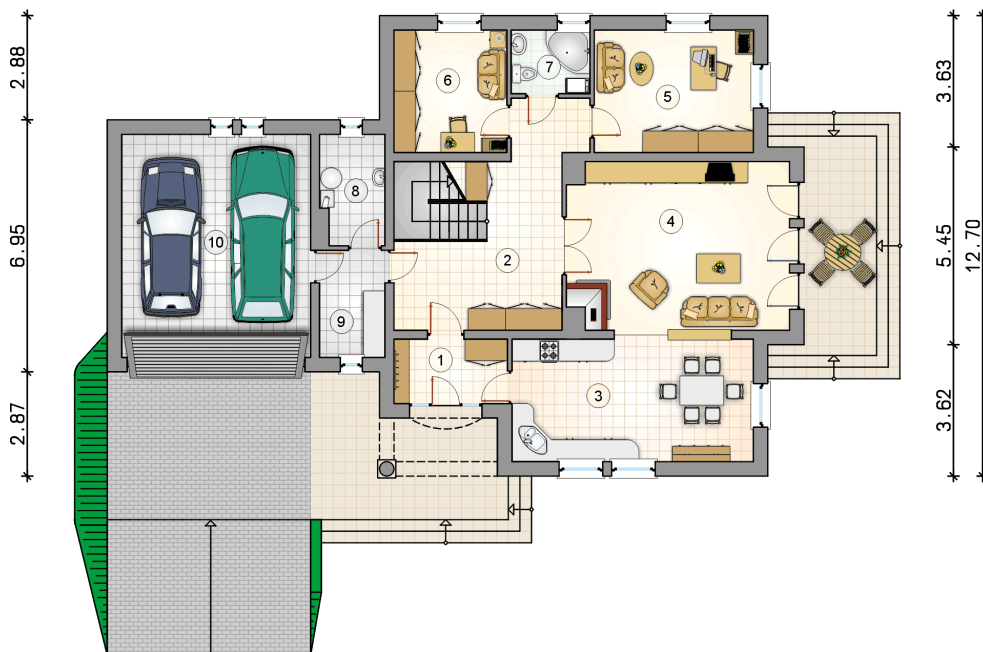
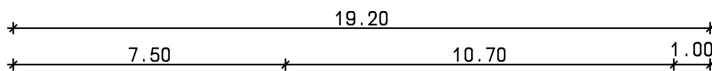
### KOSZTY BUDOWY

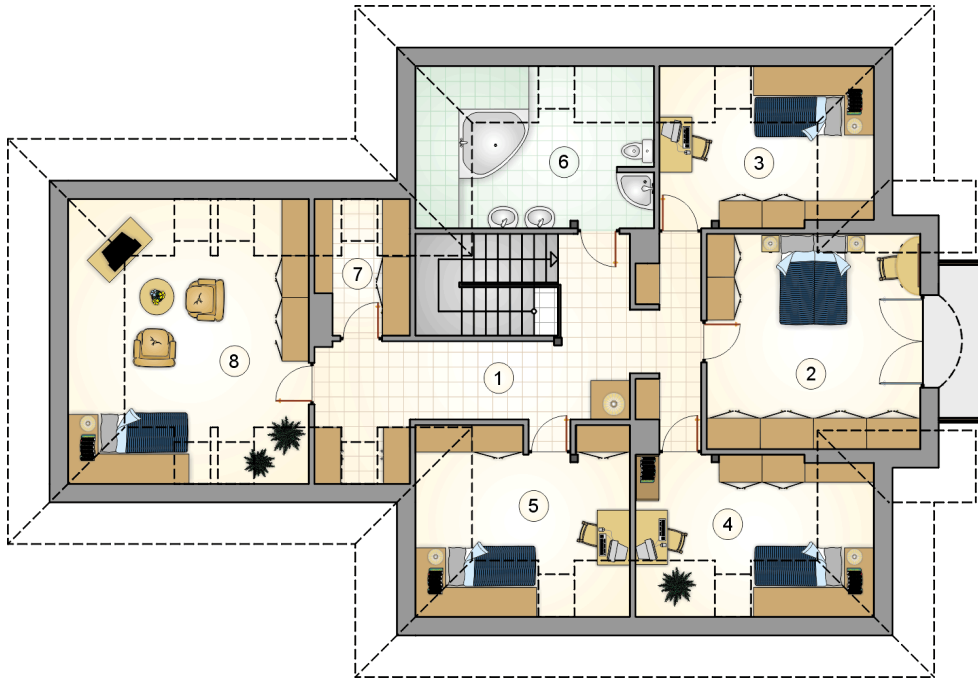
stan surowy	436 392 zł
roboty wykończeniowe	419 379 zł
instalacje	187 979 zł
koszt budowy	1 043 750 zł

Podane ceny są szacunkowymi cenami netto. Zapytaj o zestawienie materiałów naszego konsultanta na [www.studioatrium.pl](http://www.studioatrium.pl)

### RZUT PARTERU

	[m <sup>2</sup> ]
1 przedsionek	5,55
2 hall z komunikacją	20,15
3 kuchnia z jadalnią	22,65
4 pokój dzienny	28,10
5 pokój	14,80
6 pokój	10,50
7 łazienka	3,80
8 kotłownia	5,25
9 schowek	5,30
<b>razem</b>	<b>116,10</b>
10 garaż	32,00





RZUT PODDASZA		[m <sup>2</sup> ]
1	hall z komunikacją	22,10
2	pokój	19,55
3	pokój	8,55
4	pokój	9,80
5	pokój	10,40
6	łazienka	9,80
7	garderoba	3,45
8	pokój	16,55
	<b>razem</b>	<b>100,20</b>