



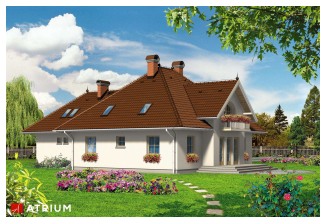
Słoneczna Przystań 216,3 m²

plus garaż 32,00 m²

Przestronny dom parterowy z wielospadowym dachem, z poddaszem użytkowym i 5 sypialniami, z garażem 2-stanowiskowym

min. wymiary działki 26,2 x 20,7 m

pow. netto parteru	155,95 m ²
pow. całkowita	381,75 m ²
pow. zabudowy	193,45 m ²
kubatura brutto	1 090,30 m ³
wysokość budynku	8,96 m
kąt nachylenia dachu	41°
rodzaj stropu	gęstożebrowy
pow. dachu	338,10 m ²



TECHNOLOGIA

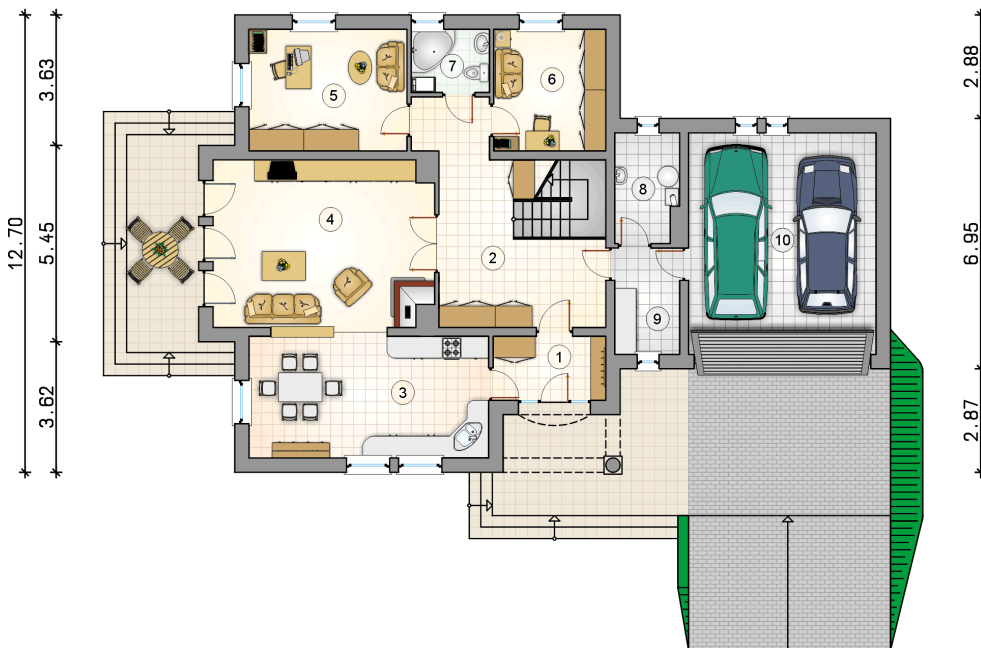
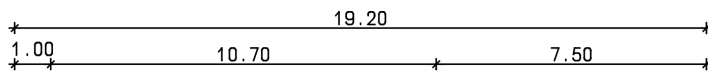
Technologia murowana: Pustak ceramiczny gr. 30 cm + ocieplenie w systemie Termo Organika. Pokrycie dachu dachówką cementową. Brama garażowa i drzwi zewnętrzne marki Hörmann.

Do tego projektu możesz wprowadzić zmiany, na które wyrazimy bezpłatną zgodę. Więcej na www.studioatrium.pl

KOSZTY BUDOWY

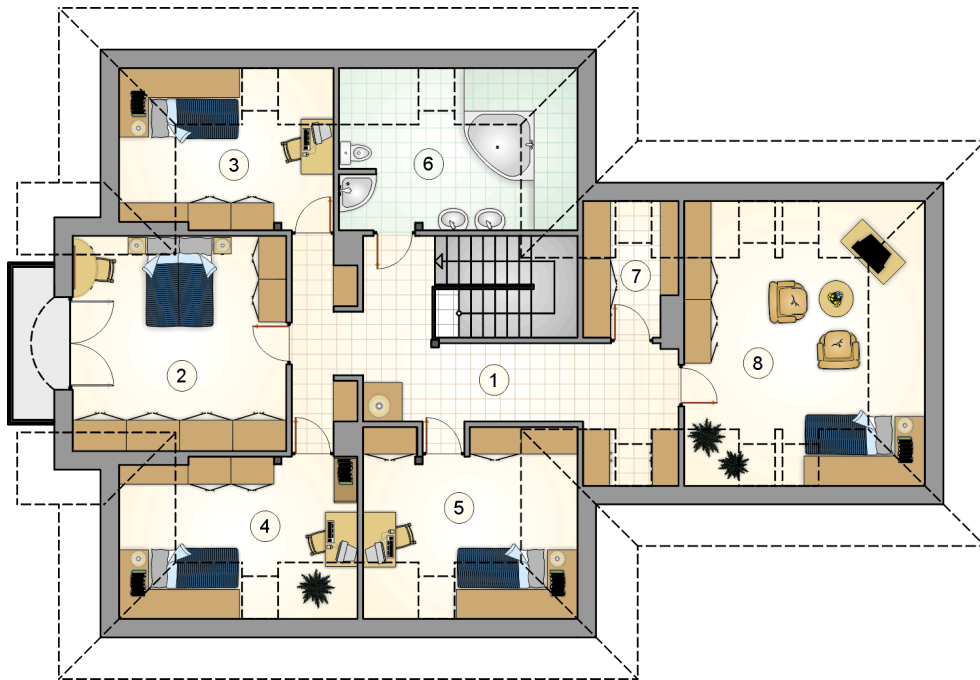
stan surowy	436 392 zł
roboty wykończeniowe	419 379 zł
instalacje	187 979 zł
koszt budowy	1 043 750 zł

Podane ceny są szacunkowymi cenami netto. Zapytaj o zestawienie materiałów naszego konsultanta na www.studioatrium.pl



RZUT PARTERU [m²]

1	przedsionek	5,55
2	hall z komunikacją	20,15
3	kuchnia z jadalnią	22,65
4	pokój dzienny	28,10
5	pokój	14,80
6	pokój	10,50
7	łazienka	3,80
8	kotłownia	5,25
9	schowek	5,30
	razem	116,10
10	garaż	32,00



RZUT PODDASZA		[m ²]
1	hall z komunikacją	22,10
2	pokój	19,55
3	pokój	8,55
4	pokój	9,80
5	pokój	10,40
6	łazienka	9,80
7	garderoba	3,45
8	pokój	16,55
	razem	100,20