



# Słoneczna Willa

## 243,35 m<sup>2</sup>

plus garaż 39,15 m<sup>2</sup>

Duży piętrowy dom z 4 sypialniami, przeszklonym pokojem dziennym, przestronnym otwartym tarasem i garażem 2-stanowiskowym

min. wymiary działki 29,38 x 28,08 m

pow. netto parteru	191,75 m <sup>2</sup>
pow. całkowita	381,55 m <sup>2</sup>
pow. zabudowy	236,50 m <sup>2</sup>
kubatura brutto	1 544,05 m <sup>3</sup>
wysokość budynku	9,56 m
kąt nachylenia dachu	30°
rodzaj stropu	gęstożebrowy
pow. dachu	342,60 m <sup>2</sup>



### TECHNOLOGIA

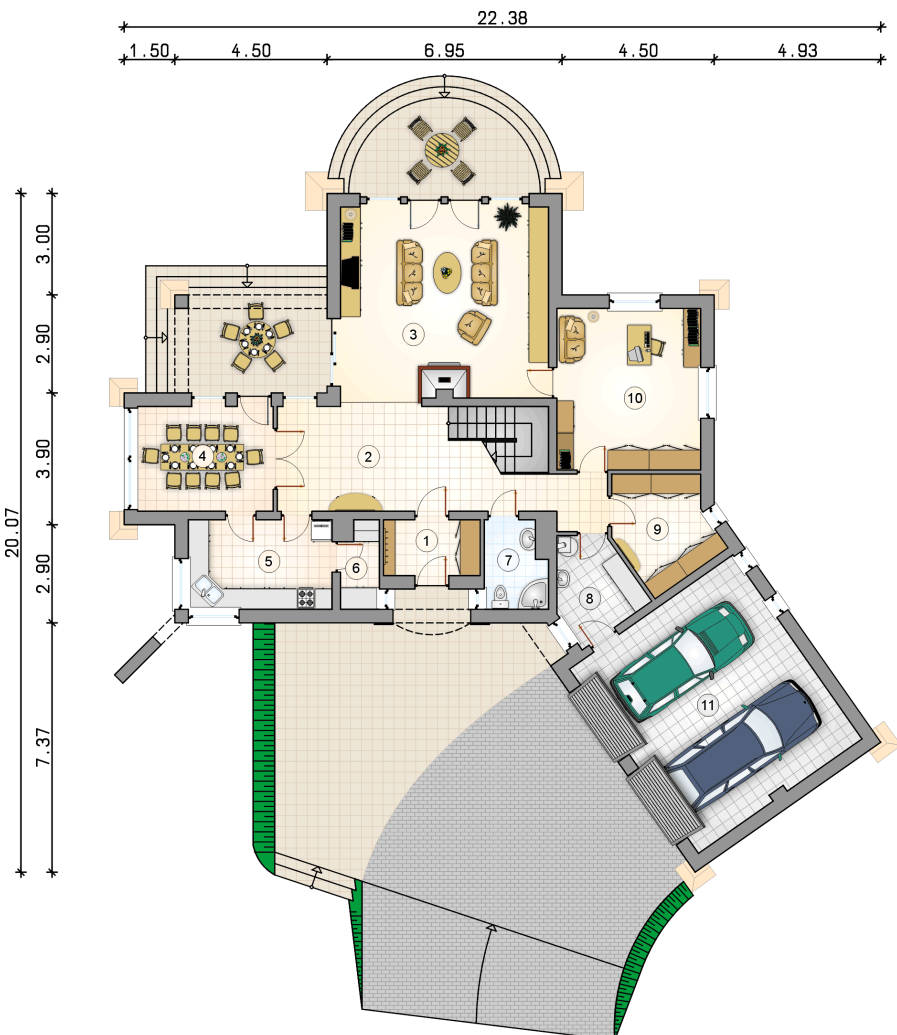
Technologia murowana: Pustak ceramiczny gr. 30 cm + ocieplenie w systemie Termo Organika. Pokrycie dachu dachówką cementową. Brama garażowa i drzwi zewnętrzne marki Hörmann.

Do tego projektu możesz wprowadzić zmiany, na które wyrazimy bezpłatną zgodę. Więcej na [www.studioatrium.pl](http://www.studioatrium.pl)

### KOSZTY BUDOWY

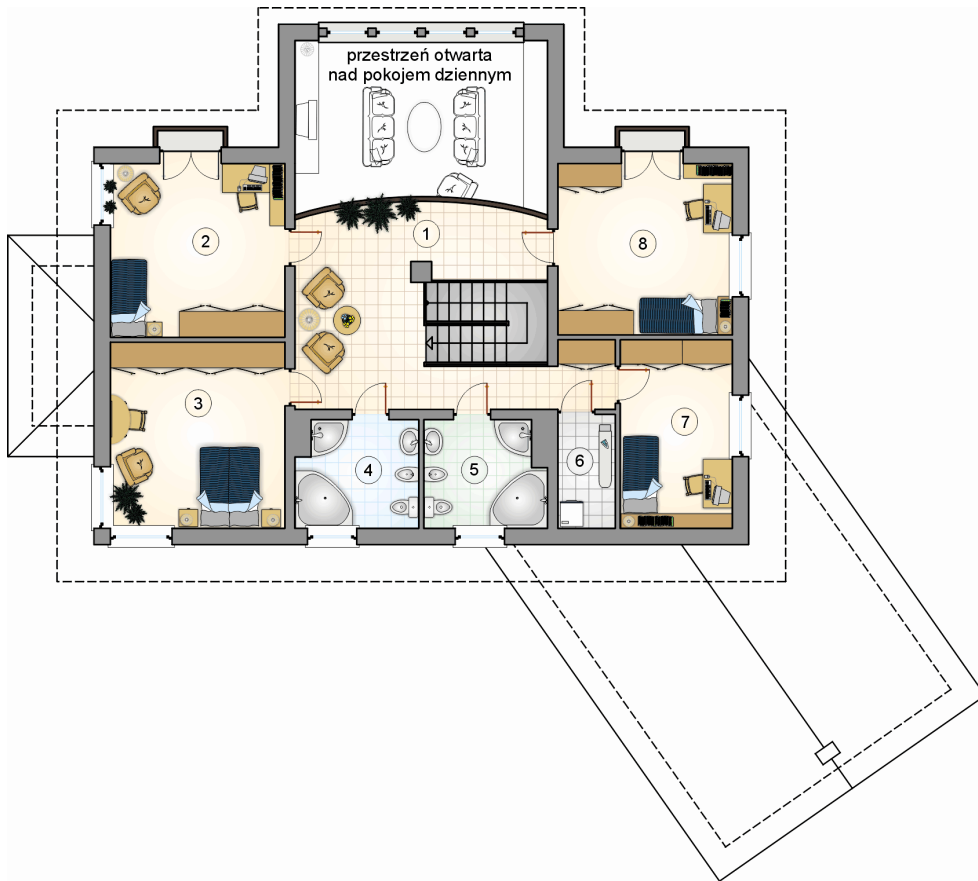
stan surowy	493 862 zł
roboty wykończeniowe	474 608 zł
instalacje	212 735 zł
koszt budowy	1 181 205 zł

Podane ceny są szacunkowymi cenami netto. Zapytaj o zestawienie materiałów naszego konsultanta na [www.studioatrium.pl](http://www.studioatrium.pl)



### RZUT PARTERU [m<sup>2</sup>]

1	przedsiónek	4,70
2	hall z komunikacją	23,00
3	pokój dzienny	35,20
4	jadalnia	12,45
5	kuchnia	11,25
6	spiżarnia	2,80
7	łazienka	4,60
8	kotłownia	6,20
9	garderoba	8,70
10	pokój	20,30
	<b>razem</b>	<b>129,20</b>
11	garaż	39,15



## RZUT PIĘTRA

[m<sup>2</sup>]

1	hall z komunikacją	27,45
2	pokój	18,00
3	pokój	19,30
4	łazienka	7,65
5	łazienka	7,55
6	pralnia	3,90
7	pokój	12,55
8	pokój	17,75
	<b>razem</b>	<b>114,15</b>