



Słoneczna Willa

243,35 m²

plus garaż 39,15 m²

Duży piętrowy dom z 4 sypialniami, przeszklonym pokojem dziennym, przestronnym otwartym tarasem i garażem 2-stanowiskowym

min. wymiary działki 29,38 x 28,08 m

pow. netto parteru	191,75 m ²
pow. całkowita	381,55 m ²
pow. zabudowy	236,50 m ²
kubatura brutto	1 544,05 m ³
wysokość budynku	9,56 m
kąt nachylenia dachu	30°
rodzaj stropu	gęstożebrowy
pow. dachu	342,60 m ²



TECHNOLOGIA

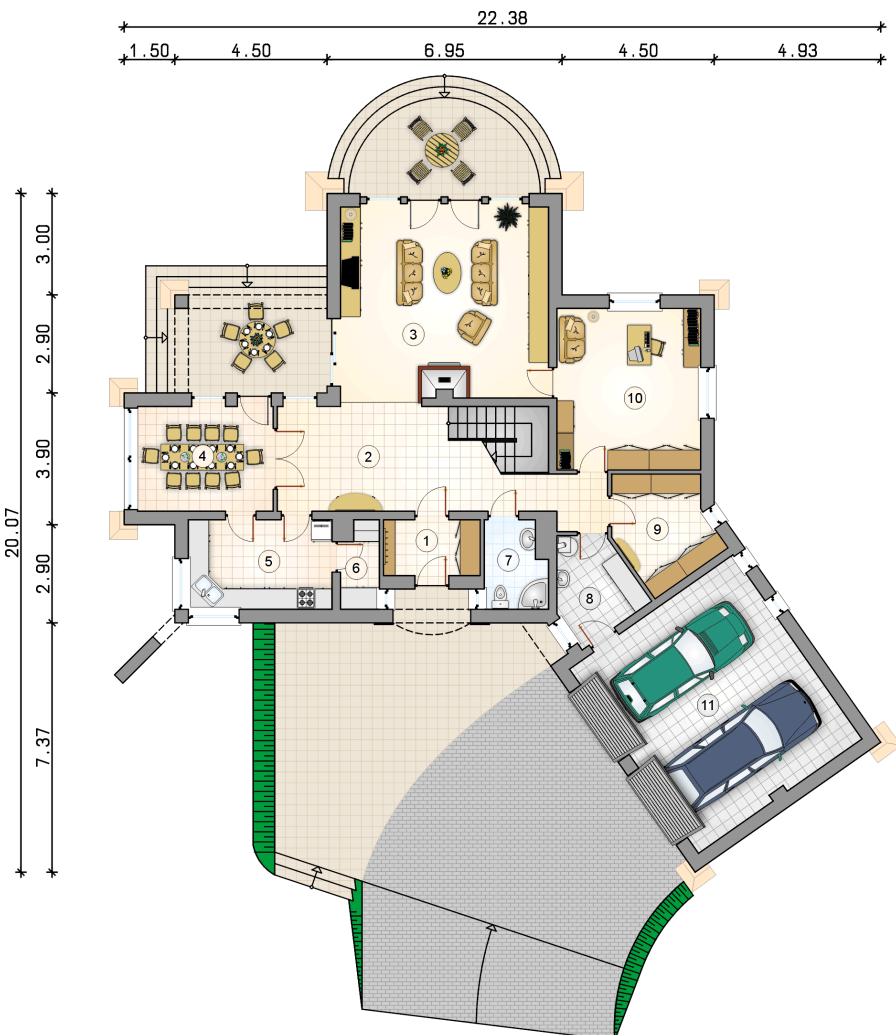
Technologia murowana: Pustak ceramiczny gr. 30 cm + ocieplenie w systemie Termo Organika. Pokrycie dachu dachówką cementową. Brama garażowa i drzwi zewnętrzne marki Hörmann.

Do tego projektu możesz wprowadzić zmiany, na które wyrazimy bezpłatną zgodę. Więcej na www.studioatrium.pl

KOSZTY BUDOWY

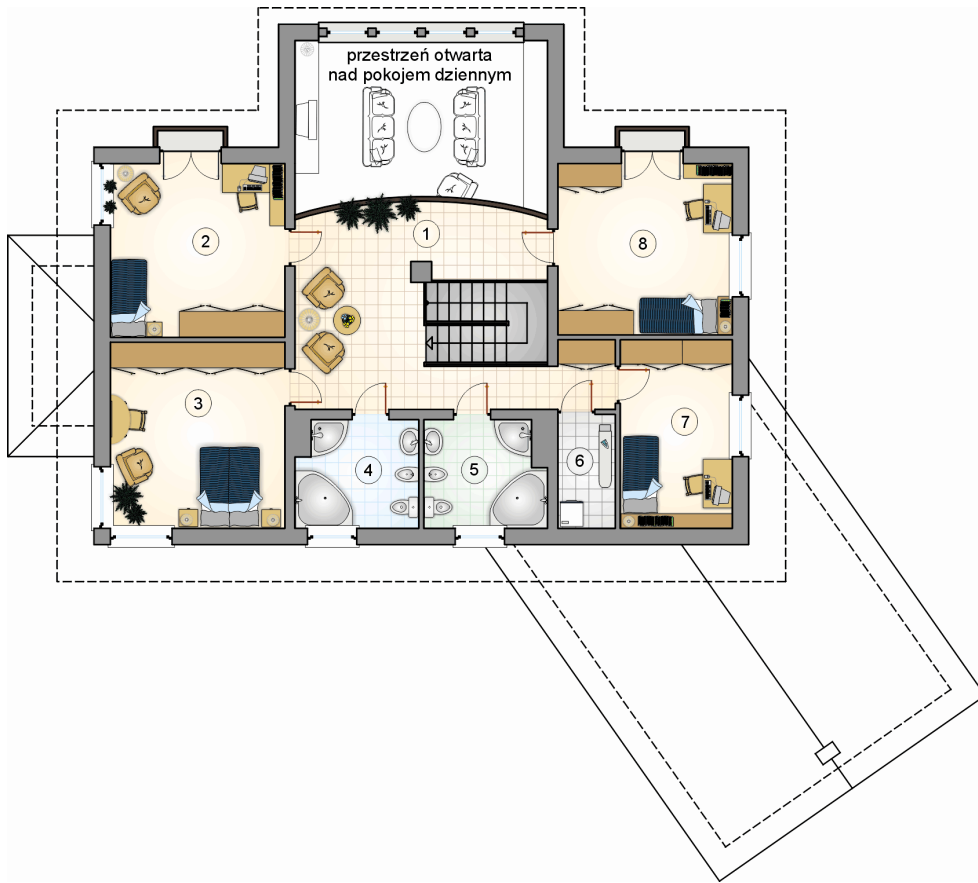
stan surowy	493 862 zł
roboty wykończeniowe	474 608 zł
instalacje	212 735 zł
koszt budowy	1 181 205 zł

Podane ceny są szacunkowymi cenami netto. Zapytaj o zestawienie materiałów naszego konsultanta na www.studioatrium.pl



RZUT PARTERU [m²]

1	przedsiónek	4,70
2	hall z komunikacją	23,00
3	pokój dzienny	35,20
4	jadalnia	12,45
5	kuchnia	11,25
6	spiżarnia	2,80
7	łazienka	4,60
8	kotłownia	6,20
9	garderoba	8,70
10	pokój	20,30
	razem	129,20
11	garaż	39,15



RZUT PIĘTRA

[m²]

1	hall z komunikacją	27,45
2	pokój	18,00
3	pokój	19,30
4	łazienka	7,65
5	łazienka	7,55
6	pralnia	3,90
7	pokój	12,55
8	pokój	17,75
	razem	114,15