



# Słoneczny Brzeg

## 92,95 m<sup>2</sup>

plus piwnica 53,40 m<sup>2</sup>  
plus garaż 17,35 m<sup>2</sup>

Dom z użytkowym poddaszem, parterowy, z lukarnami i przeszklonym ryzalitem z balkonem, podpiwniczony, z garażem

min. wymiary działki 20,45 x 20,8 m

pow. netto parteru	92,65 m <sup>2</sup>
pow. całkowita	260,65 m <sup>2</sup>
pow. zabudowy	115,65 m <sup>2</sup>
kubatura brutto	763,65 m <sup>3</sup>
wysokość budynku	8,21 m
kąt nachylenia dachu	45°
rodzaj stropu	gęstożebrowy
pow. dachu	178,90 m <sup>2</sup>



### TECHNOLOGIA

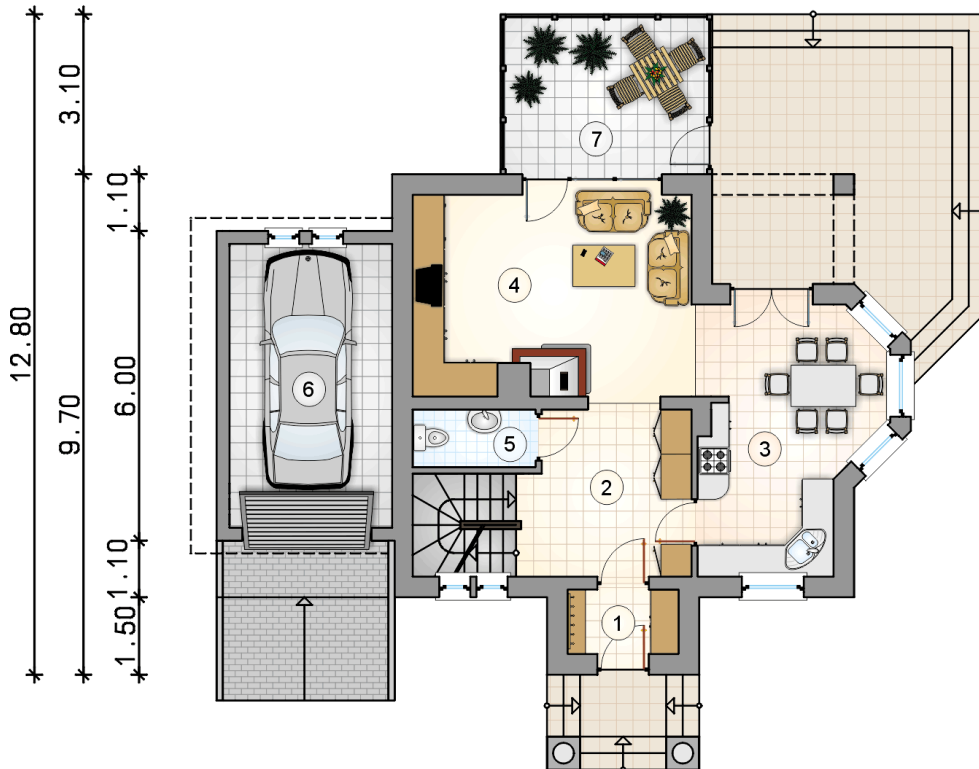
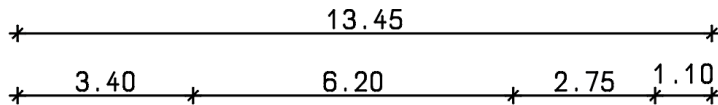
Technologia murowana: Pustak ceramiczny gr. 30 cm + ocieplenie w systemie Termo Organika. Pokrycie dachu dachówką cementową. Brama garażowa i drzwi zewnętrzne marki Hörmann.

Do tego projektu możesz wprowadzić zmiany, na które wyrazimy bezpłatną zgodę. Więcej na [www.studioatrium.pl](http://www.studioatrium.pl)

### KOSZTY BUDOWY

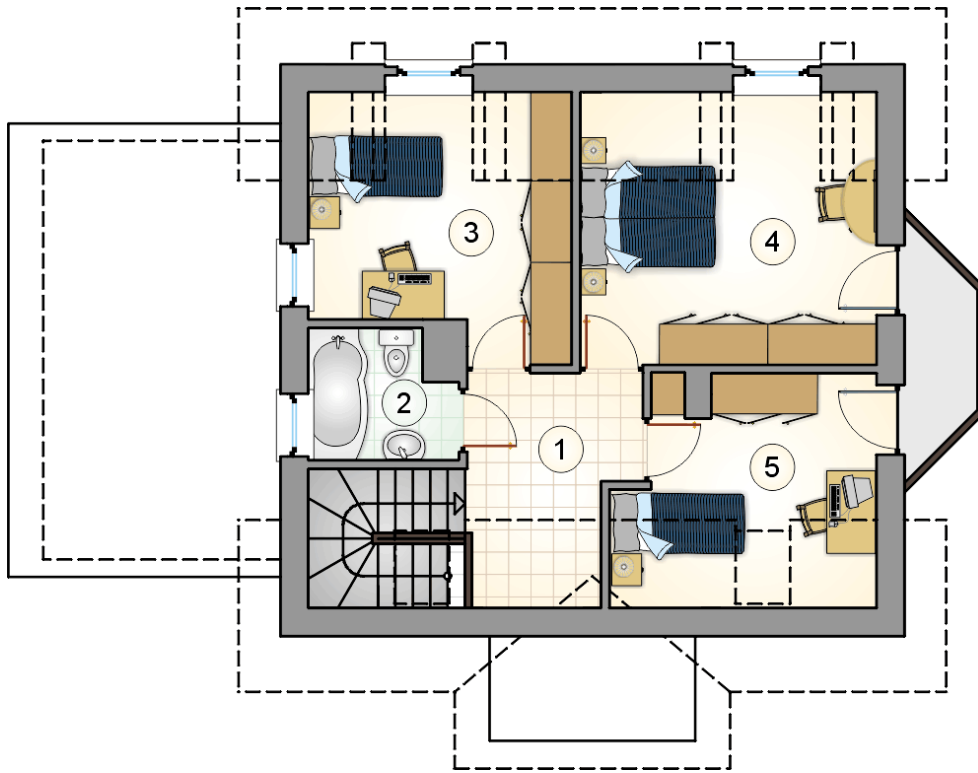
stan surowy	258 324 zł
roboty wykończeniowe	217 977 zł
instalacje	97 625 zł
koszt budowy	573 925 zł

Podane ceny są szacunkowymi cenami netto. Zapytaj o zestawienie materiałów naszego konsultanta na [www.studioatrium.pl](http://www.studioatrium.pl)



### RZUT PARTERU [m<sup>2</sup>]

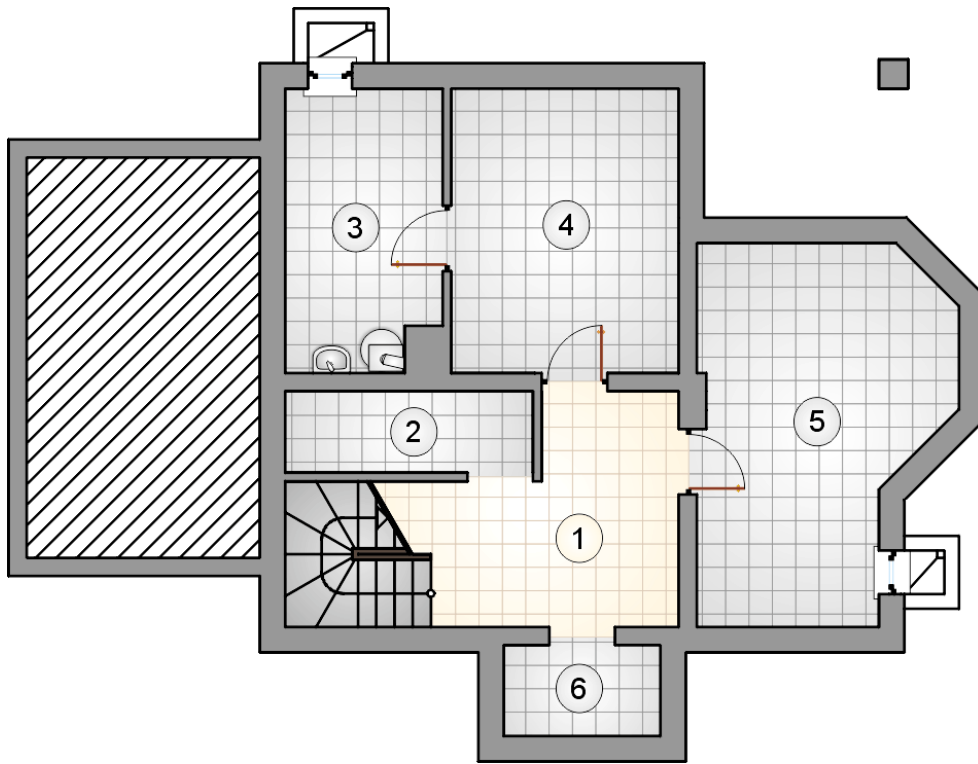
1	przedsiónek	2,70
2	hall z komunikacją	10,55
3	kuchnia z jadalnią	15,30
4	pokój dzienny	22,20
5	w.c.	2,65
	<b>razem</b>	<b>53,40</b>
6	garaż	17,35
7	ogród zimowy	7,00



RZUT PODDASZA

[m<sup>2</sup>]

1	hall z komunikacją	5,20
2	łazienka	3,70
3	pokój	10,35
4	pokój	13,10
5	pokój	7,20
	<b>razem</b>	<b>39,55</b>



RZUT PIWNICY

[m<sup>2</sup>]

1	hall z komunikacją	10,60
2	schowek	3,85
3	kotłownia	8,10
4	piwnica	12,20
5	piwnica	15,85
6	schowek	2,80
	<b>razem</b>	<b>53,40</b>