



ATRIUM

Smrek 130 m²

plus garaż 23,10 m²

Dom regionalny w stylu beskidzkim, parterowy z poddaszem użytkowym i garażem

min. wymiary działki 22,55 x 17,3 m

pow. netto parteru	91,00 m ²
pow. całkowita	230,50 m ²
pow. zabudowy	115,25 m ²
kubatura brutto	727,00 m ³
wysokość budynku	8,16 m
kąt nachylenia dachu	42°
rodzaj stropu	gęstożebrowy
pow. dachu	228,00 m ²

TECHNOLOGIA

Technologia murowana: Pustak ceramiczny gr. 30 cm + ocieplenie w systemie Termo Organika. Pokrycie dachu dachówką cementową. Brama garażowa i drzwi zewnętrzne marki Hörmann.

Do tego projektu możesz wprowadzić zmiany, na które wyrazimy bezpłatną zgodę. Więcej na www.studioatrium.pl



ATRIUM



ATRIUM

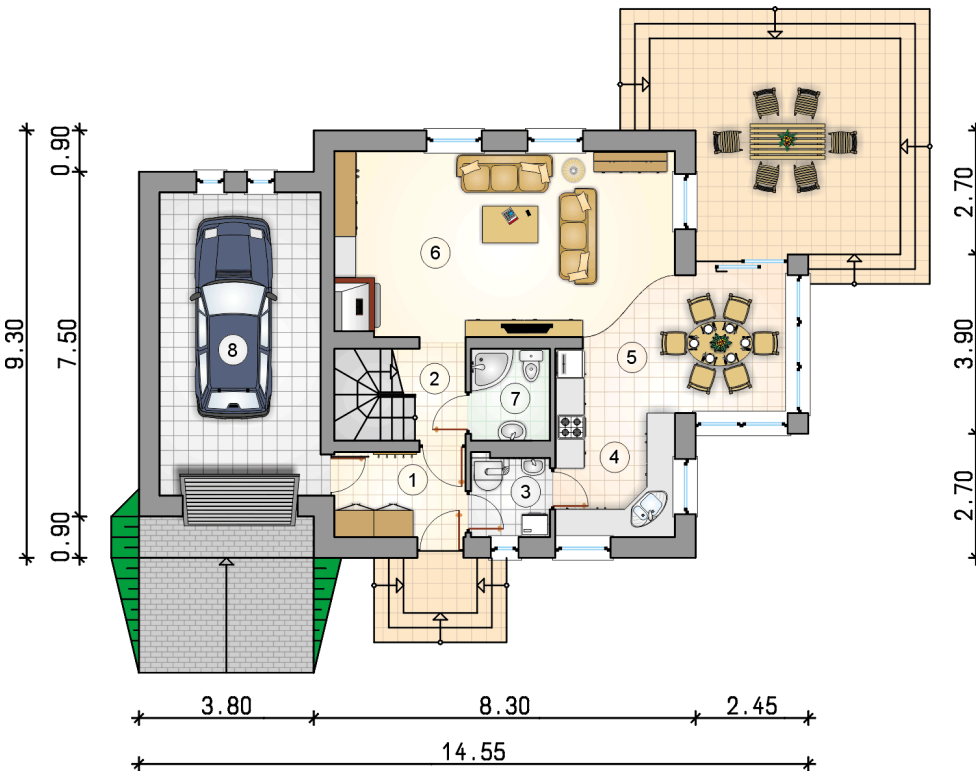


ATRIUM

KOSZTY BUDOWY

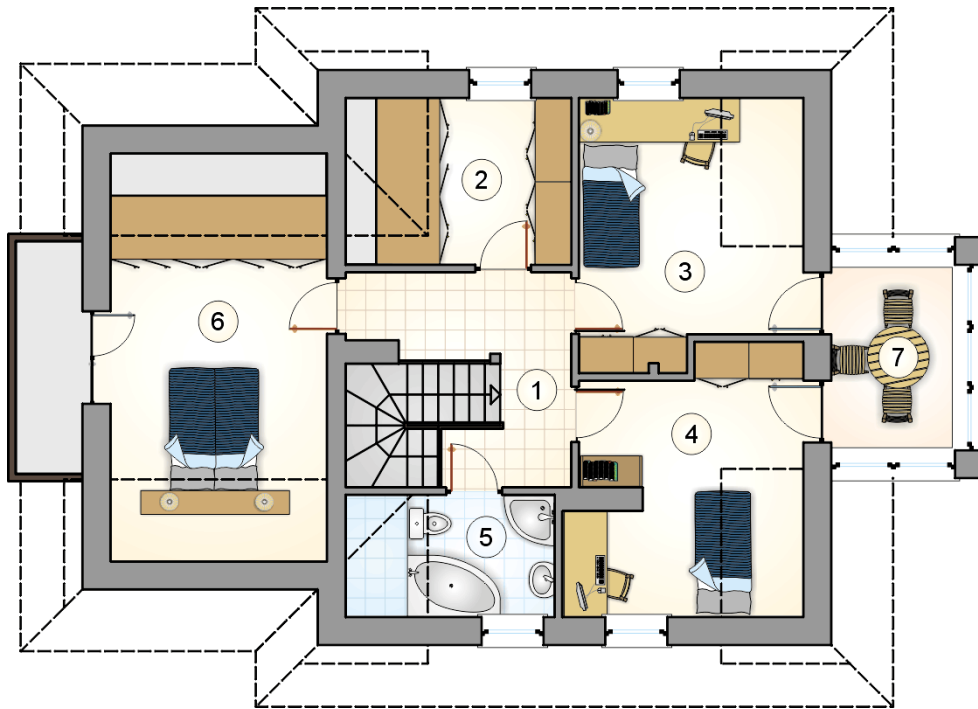
stan surowy	265 836 zł
roboty wykończeniowe	255 472 zł
instalacje	114 511 zł
koszt budowy	635 820 zł

Podane ceny są szacunkowymi cenami netto. Zapytaj o zestawienie materiałów naszego konsultanta na www.studioatrium.pl



RZUT PARTERU [m²]

1	przedsiónek	5,25
2	hall z komunikacją	3,45
3	kotłownia	3,00
4	kuchnia	9,25
5	jadalnia	10,60
6	pokój dzienny	28,75
7	łazienka	3,45
	razem	63,75
8	garaż	23,10



RZUT PODDASZA		[m ²]
1	hall z komunikacją	8,35
2	garderoba	7,40
3	pokój	12,30
4	pokój	12,35
5	łazienka	4,60
6	pokój	15,25
7	ogród zimowy	6,00
razem		66,25