



# Smrek 130 m<sup>2</sup>

plus garaż 23,10 m<sup>2</sup>

Dom regionalny w stylu beskidzkim, parterowy z poddaszem użytkowym i garażem

min. wymiary działki 22,55 x 17,3 m

pow. netto parteru	91,00 m <sup>2</sup>
pow. całkowita	230,50 m <sup>2</sup>
pow. zabudowy	115,25 m <sup>2</sup>
kubatura brutto	727,00 m <sup>3</sup>
wysokość budynku	8,16 m
kąt nachylenia dachu	42°
rodzaj stropu	gęstożebrowy
pow. dachu	228,00 m <sup>2</sup>

## TECHNOLOGIA

Technologia murowana: Pustak ceramiczny gr. 30 cm + ocieplenie w systemie Termo Organika. Pokrycie dachu dachówką cementową. Brama garażowa i drzwi zewnętrzne marki Hörmann.

Do tego projektu możesz wprowadzić zmiany, na które wyrazimy bezpłatną zgodę. Więcej na [www.studioatrium.pl](http://www.studioatrium.pl)

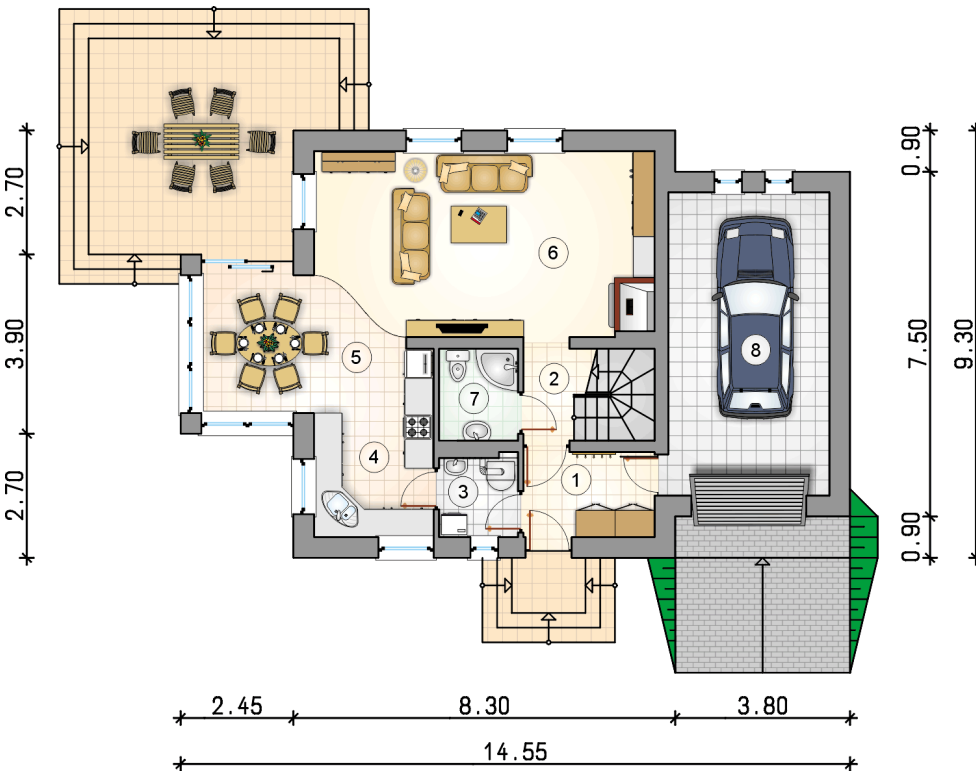
## KOSZTY BUDOWY

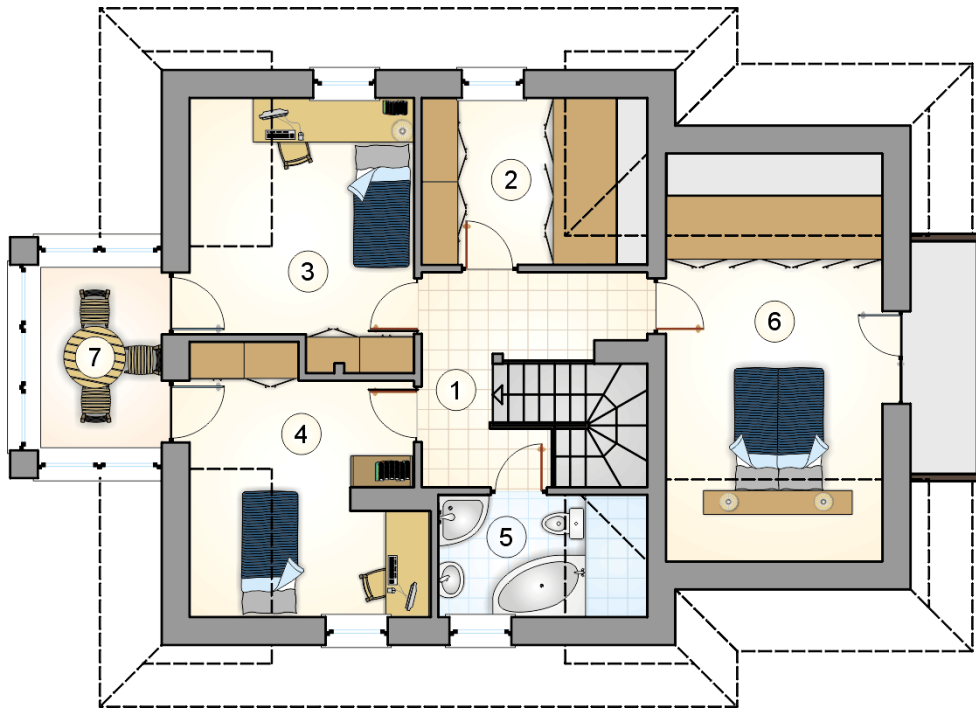
stan surowy	265 836 zł
roboty wykończeniowe	255 472 zł
instalacje	114 511 zł
koszt budowy	635 820 zł

Podane ceny są szacunkowymi cenami netto. Zapytaj o zestawienie materiałów naszego konsultanta na [www.studioatrium.pl](http://www.studioatrium.pl)

## RZUT PARTERU

	[m <sup>2</sup> ]
1 przedsionek	5,25
2 hall z komunikacją	3,45
3 kotłownia	3,00
4 kuchnia	9,25
5 jadalnia	10,60
6 pokój dzienny	28,75
7 łazienka	3,45
<b>razem</b>	<b>63,75</b>
8 garaż	23,10





RZUT PODDASZA		[m <sup>2</sup> ]
1	hall z komunikacją	8,35
2	garderoba	7,40
3	pokój	12,30
4	pokój	12,35
5	łazienka	4,60
6	pokój	15,25
7	ogród zimowy	6,00
<b>razem</b>		<b>66,25</b>