



Smrek 130 m²

plus garaż 23,10 m²

Dom regionalny w stylu beskidzkim, parterowy z poddaszem użytkowym i garażem

min. wymiary działki 22,55 x 17,3 m

| | |
|----------------------|-----------------------|
| pow. netto parteru | 91,00 m ² |
| pow. całkowita | 230,50 m ² |
| pow. zabudowy | 115,25 m ² |
| kubatura brutto | 727,00 m ³ |
| wysokość budynku | 8,16 m |
| kąt nachylenia dachu | 42° |
| rodzaj stropu | gęstożebrowy |
| pow. dachu | 228,00 m ² |

TECHNOLOGIA

Technologia murowana: Pustak ceramiczny gr. 30 cm + ocieplenie w systemie Termo Organika. Pokrycie dachu dachówką cementową. Brama garażowa i drzwi zewnętrzne marki Hörmann.

Do tego projektu możesz wprowadzić zmiany, na które wyrazimy bezpłatną zgodę. Więcej na www.studioatrium.pl

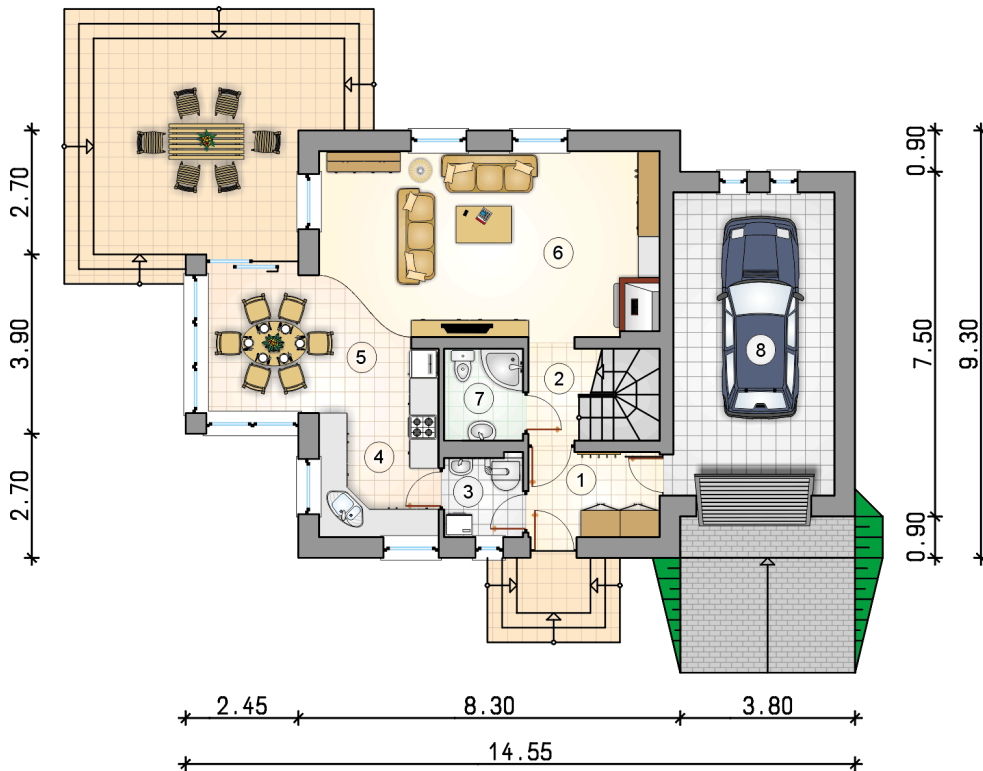
KOSZTY BUDOWY

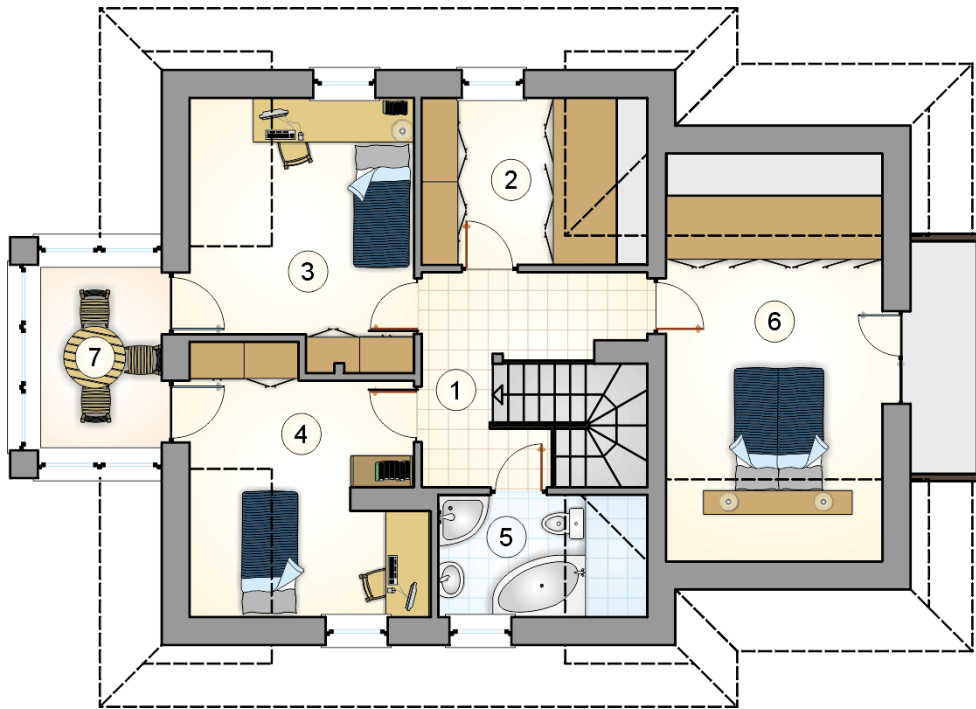
| | |
|----------------------|------------|
| stan surowy | 265 836 zł |
| roboty wykończeniowe | 255 472 zł |
| instalacje | 114 511 zł |
| koszt budowy | 635 820 zł |

Podane ceny są szacunkowymi cenami netto. Zapytaj o zestawienie materiałów naszego konsultanta na www.studioatrium.pl

RZUT PARTERU

| | [m ²] |
|----------------------|-------------------|
| 1 przedsionek | 5,25 |
| 2 hall z komunikacją | 3,45 |
| 3 kotłownia | 3,00 |
| 4 kuchnia | 9,25 |
| 5 jadalnia | 10,60 |
| 6 pokój dzienny | 28,75 |
| 7 łazienka | 3,45 |
| razem | 63,75 |
| 8 garaż | 23,10 |





| RZUT PODDASZA | | [m ²] |
|---------------|--------------------|-------------------|
| 1 | hall z komunikacją | 8,35 |
| 2 | garderoba | 7,40 |
| 3 | pokój | 12,30 |
| 4 | pokój | 12,35 |
| 5 | łazienka | 4,60 |
| 6 | pokój | 15,25 |
| 7 | ogród zimowy | 6,00 |
| razem | | 66,25 |