



Smrek II

124 m²

plus garaż 23,10 m²

Dom regionalny w stylu beskidzkim, parterowy z poddaszem użytkowym i garażem, z narożnym, niezadaszonym tarasem

min. wymiary działki 22,55 x 17,3 m

pow. netto parteru	99,10 m ²
pow. całkowita	229,25 m ²
pow. zabudowy	115,25 m ²
kubatura brutto	722,60 m ³
wysokość budynku	8,16 m
kąt nachylenia dachu	42°
rodzaj stropu	gęstożebrowy
pow. dachu	228,00 m ²

ATRIUM



TECHNOLOGIA

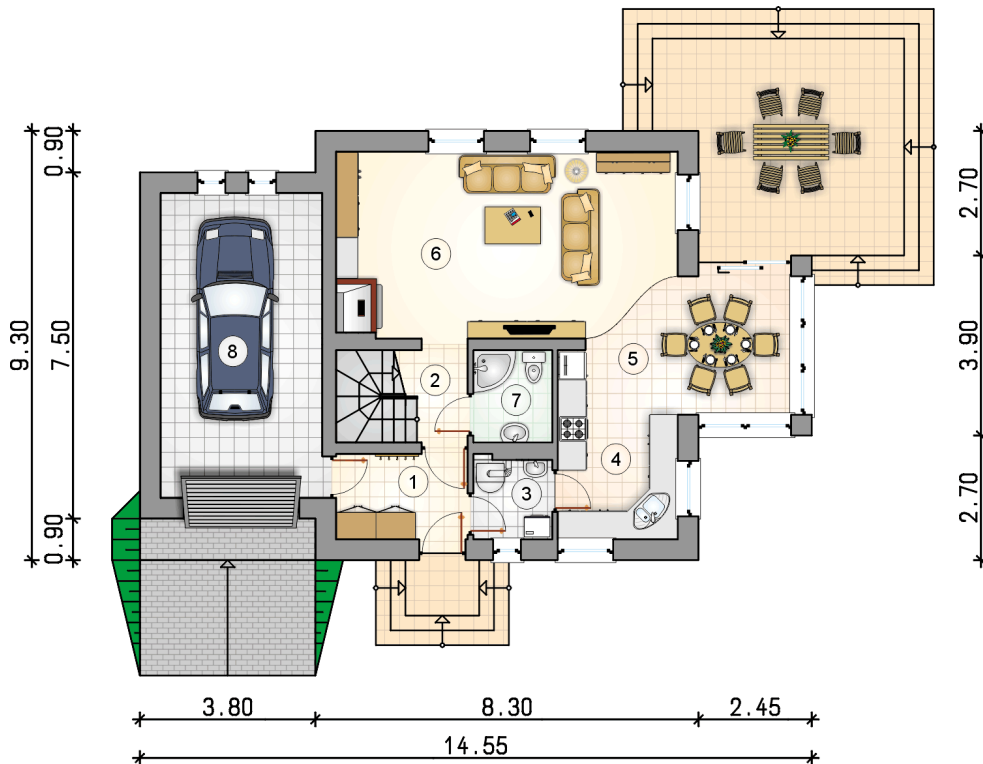
Technologia murowana: Pustak ceramiczny gr. 30 cm + ocieplenie w systemie Termo Organika. Pokrycie dachu dachówką cementową. Brama garażowa i drzwi zewnętrzne marki Hörmann.

Do tego projektu możesz wprowadzić zmiany, na które wyrazimy bezpłatną zgodę. Więcej na www.studioatrium.pl

KOSZTY BUDOWY

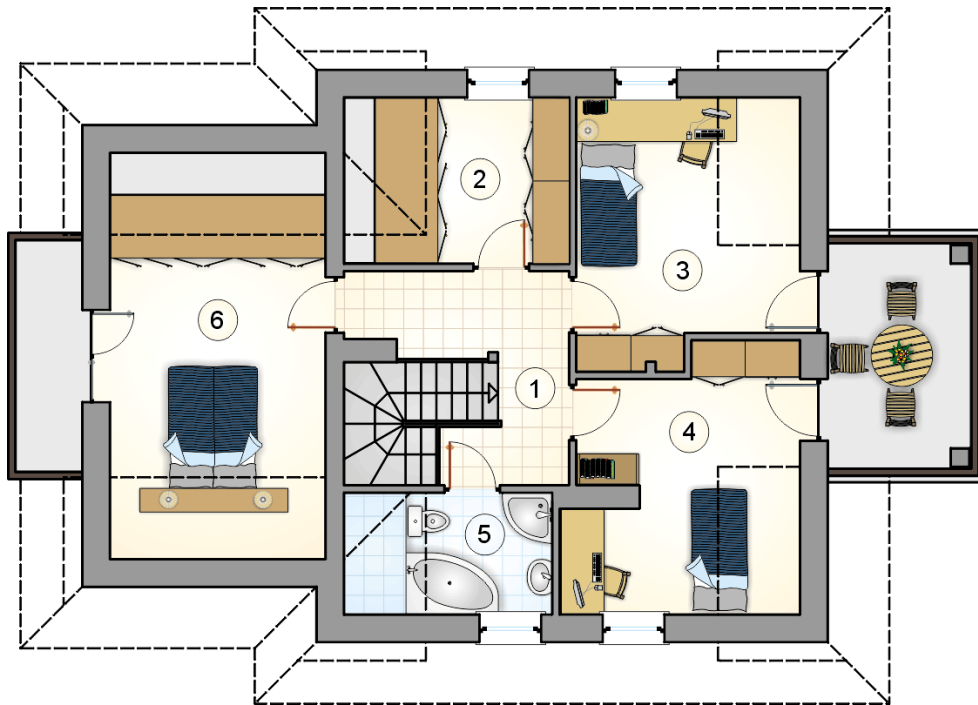
stan surowy	254 548 zł
roboty wykończeniowe	244 624 zł
instalacje	109 648 zł
koszt budowy	608 820 zł

Podane ceny są szacunkowymi cenami netto. Zapytaj o zestawienie materiałów naszego konsultanta na www.studioatrium.pl



RZUT PARTERU [m²]

1	przedsiónek	5,25
2	hall z komunikacją	3,45
3	kotłownia	3,00
4	kuchnia	9,25
5	jadalnia	10,60
6	pokój dzienny	28,75
7	łazienka	3,45
	razem	63,75
8	garaż	23,10



RZUT PODDASZA

[m²]

1	hall z komunikacją	8,35
2	garderoba	7,40
3	pokój	12,30
4	pokój	12,35
5	łazienka	4,60
6	pokój	15,25
	razem	60,25