



# Smrek II

## 124 m<sup>2</sup>

plus garaż 23,10 m<sup>2</sup>

Dom regionalny w stylu beskidzkim, parterowy z poddaszem użytkowym i garażem, z narożnym, niezadaszonym tarasem

min. wymiary działki 22,55 x 17,3 m

pow. netto parteru	99,10 m <sup>2</sup>
pow. całkowita	229,25 m <sup>2</sup>
pow. zabudowy	115,25 m <sup>2</sup>
kubatura brutto	722,60 m <sup>3</sup>
wysokość budynku	8,16 m
kąt nachylenia dachu	42°
rodzaj stropu	gęstożebrowy
pow. dachu	228,00 m <sup>2</sup>



### TECHNOLOGIA

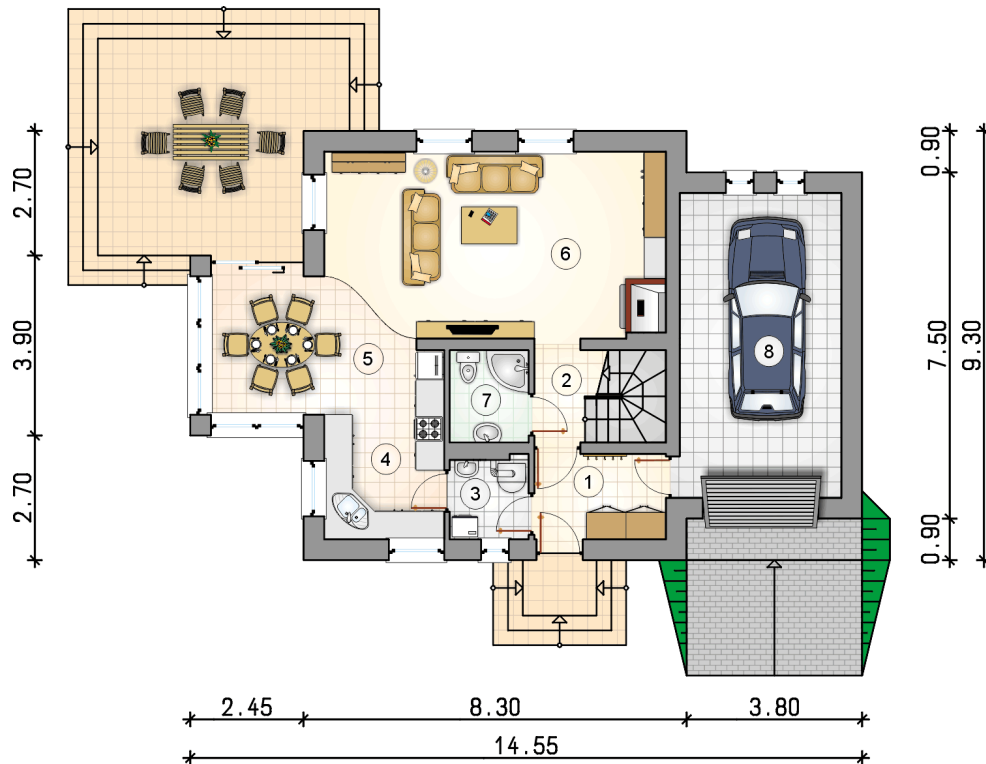
Technologia murowana: Pustak ceramiczny gr. 30 cm + ocieplenie w systemie Termo Organika. Pokrycie dachu dachówką cementową. Brama garażowa i drzwi zewnętrzne marki Hörmann.

Do tego projektu możesz wprowadzić zmiany, na które wyrazimy bezpłatną zgodę. Więcej na [www.studioatrium.pl](http://www.studioatrium.pl)

### KOSZTY BUDOWY

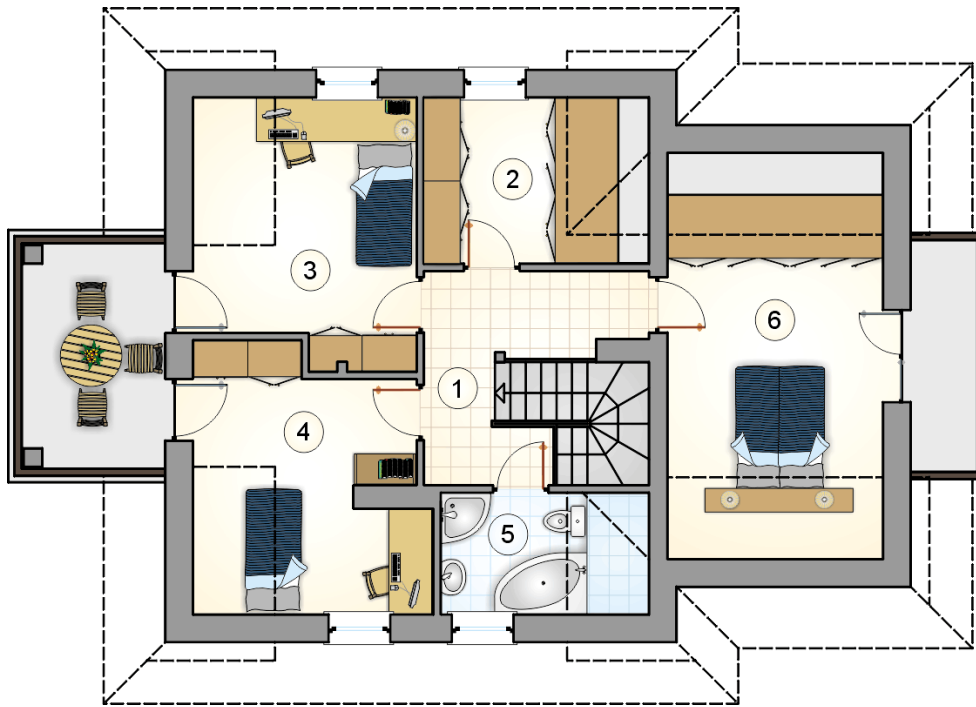
stan surowy	254 548 zł
roboty wykończeniowe	244 624 zł
instalacje	109 648 zł
koszt budowy	608 820 zł

Podane ceny są szacunkowymi cenami netto. Zapytaj o zestawienie materiałów naszego konsultanta na [www.studioatrium.pl](http://www.studioatrium.pl)



### RZUT PARTERU [m<sup>2</sup>]

1	przedsiónek	5,25
2	hall z komunikacją	3,45
3	kotłownia	3,00
4	kuchnia	9,25
5	jadalnia	10,60
6	pokój dzienny	28,75
7	łazienka	3,45
<b>razem</b>		<b>63,75</b>
8	garaż	23,10



RZUT PODDASZA

[m<sup>2</sup>]

1	hall z komunikacją	8,35
2	garderoba	7,40
3	pokój	12,30
4	pokój	12,35
5	łazienka	4,60
6	pokój	15,25
	<b>razem</b>	<b>60,25</b>