

# Smrek III

## 194,6 m<sup>2</sup>

Regionalny dom w stylu beskidzkim, parterowy, z użytkowym poddaszem

min. wymiary działki 23,11 x 19,36 m

pow. netto parteru	123,15 m <sup>2</sup>
pow. całkowita	285,75 m <sup>2</sup>
pow. zabudowy	145,45 m <sup>2</sup>
kubatura brutto	964,60 m <sup>3</sup>
wysokość budynku	8,60 m
kąt nachylenia dachu	42°
rodzaj stropu	gęstożebrowy
pow. dachu	277,00 m <sup>2</sup>

### TECHNOLOGIA

Technologia murowana: Pustak ceramiczny gr. 30 cm + ocieplenie w systemie Termo Organika. Pokrycie dachu dachówką cementową. Drzwi zewnętrzne marki Hörmann.

Do tego projektu możesz wprowadzić zmiany, na które wyrazimy bezpłatną zgodę. Więcej na [www.studioatrium.pl](http://www.studioatrium.pl)

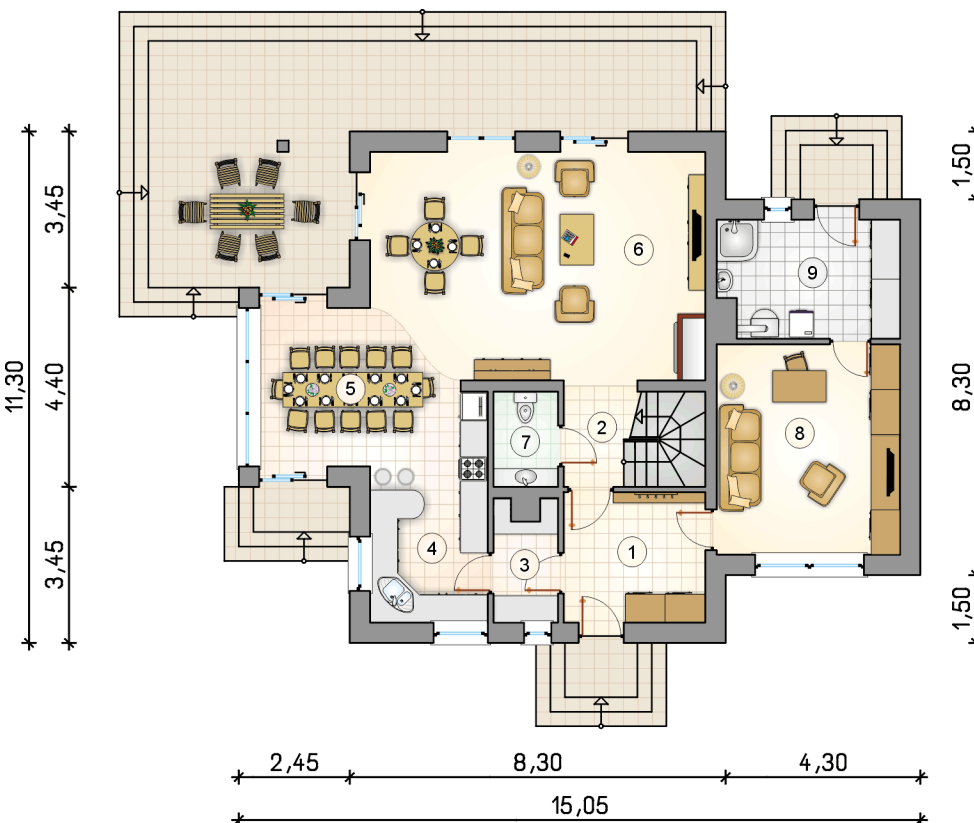
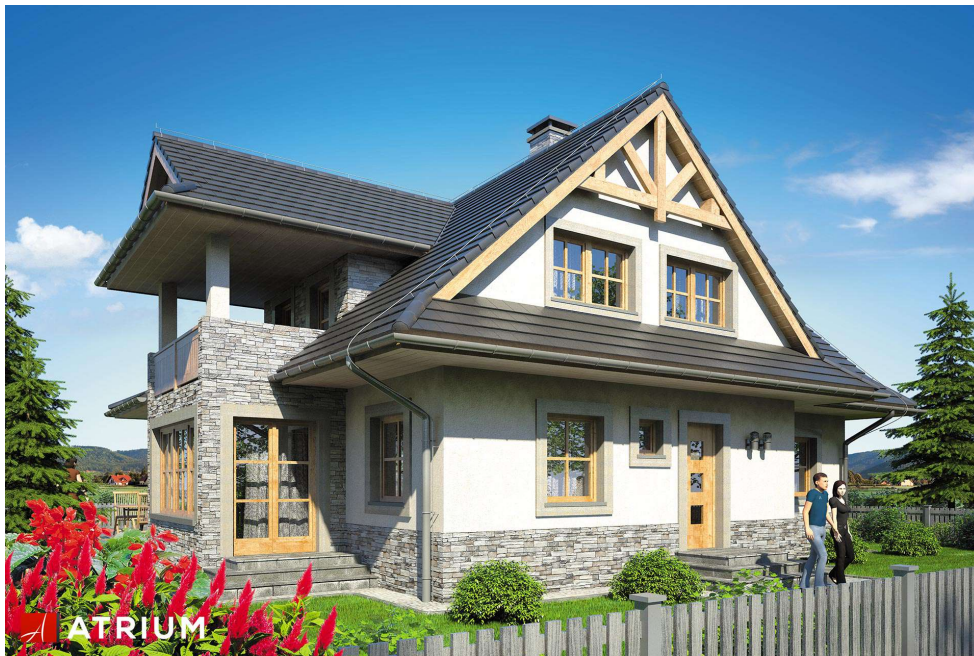
### KOSZTY BUDOWY

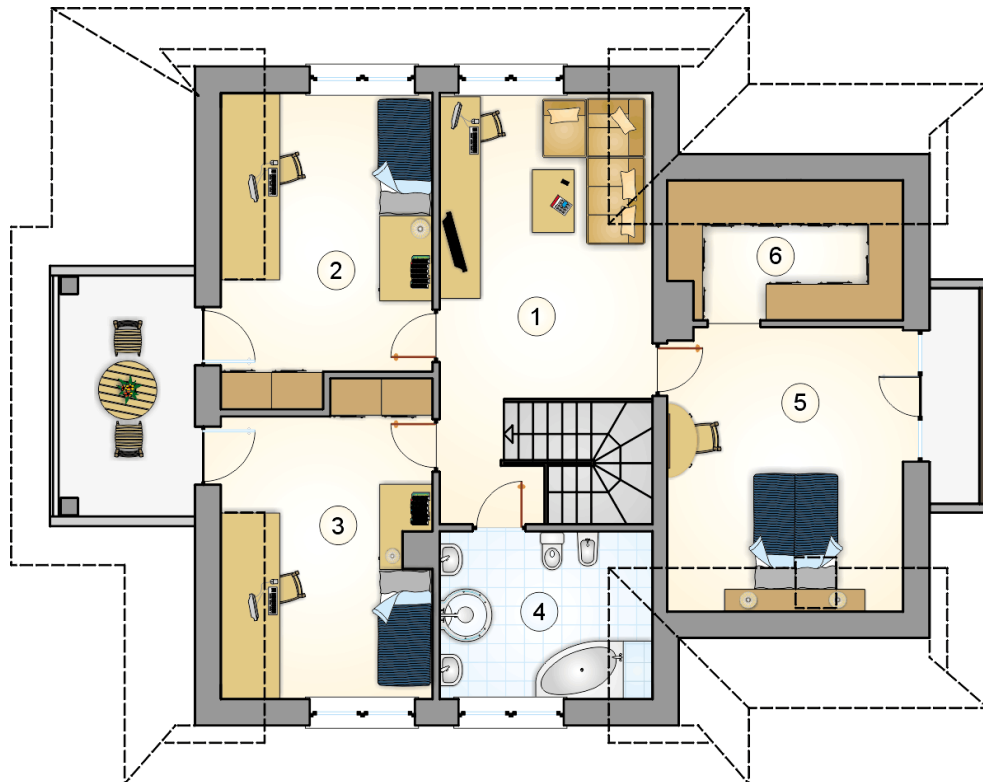
stan surowy	366 130 zł
roboty wykończeniowe	351 856 zł
instalacje	157 714 zł
koszt budowy	875 700 zł

Podane ceny są szacunkowymi cenami netto. Zapytaj o zestawienie materiałów naszego konsultanta na [www.studioatrium.pl](http://www.studioatrium.pl)

### RZUT PARTERU [m<sup>2</sup>]

1	przedsiónek	9,00
2	hall z komunikacją	3,65
3	spiżarnia	3,60
4	kuchnia	11,60
5	jadalnia	12,35
6	pokój dzienny	35,95
7	w.c.	3,00
8	pokój rekreacyjny	18,85
9	kotłownia	10,25
<b>razem</b>		<b>108,25</b>





RZUT PODDASZA

[m<sup>2</sup>]

1	hall z komunikacją	20,90
2	pokój	16,30
3	pokój	16,25
4	łazienka	8,95
5	pokój	17,10
6	garderoba	6,85
	<b>razem</b>	<b>86,35</b>