

Smrek III

194,6 m²

Regionalny dom w stylu beskidzkim, parterowy, z użytkowym poddaszem

min. wymiary działki 23,11 x 19,36 m

pow. netto parteru	123,15 m ²
pow. całkowita	285,75 m ²
pow. zabudowy	145,45 m ²
kubatura brutto	964,60 m ³
wysokość budynku	8,60 m
kąt nachylenia dachu	42°
rodzaj stropu	gęstożebrowy
pow. dachu	277,00 m ²

TECHNOLOGIA

Technologia murowana: Pustak ceramiczny gr. 30 cm + ocieplenie w systemie Termo Organika. Pokrycie dachu dachówką cementową. Drzwi zewnętrzne marki Hörmann.

Do tego projektu możesz wprowadzić zmiany, na które wyrazimy bezpłatną zgodę. Więcej na www.studioatrium.pl

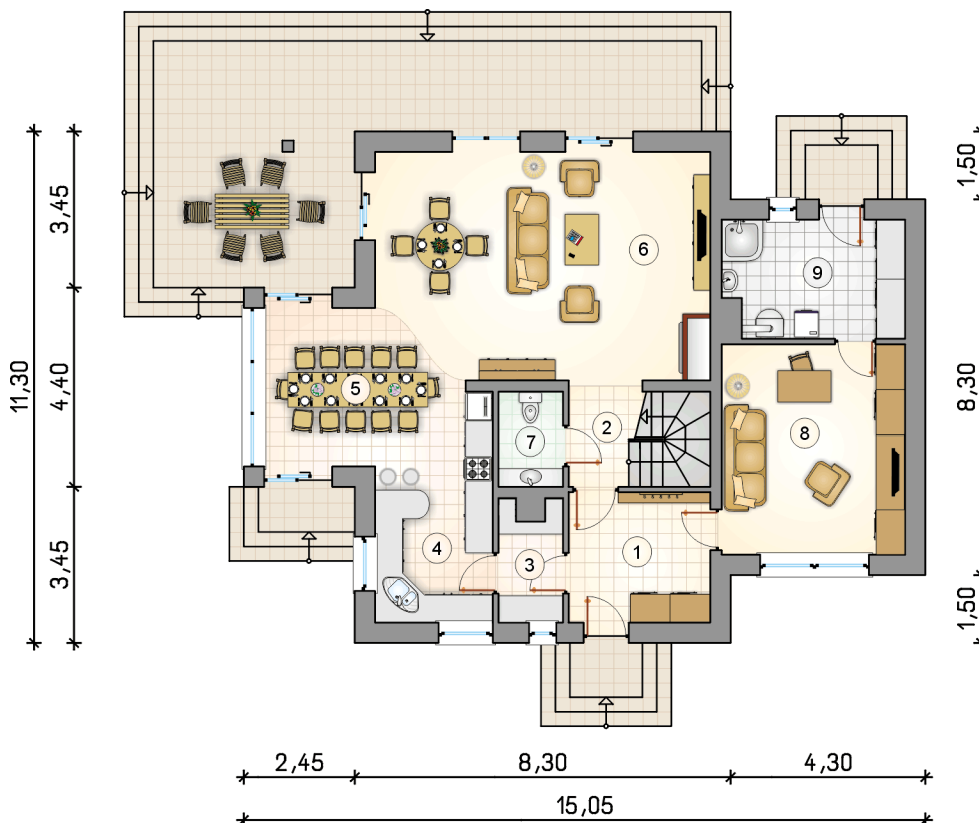
KOSZTY BUDOWY

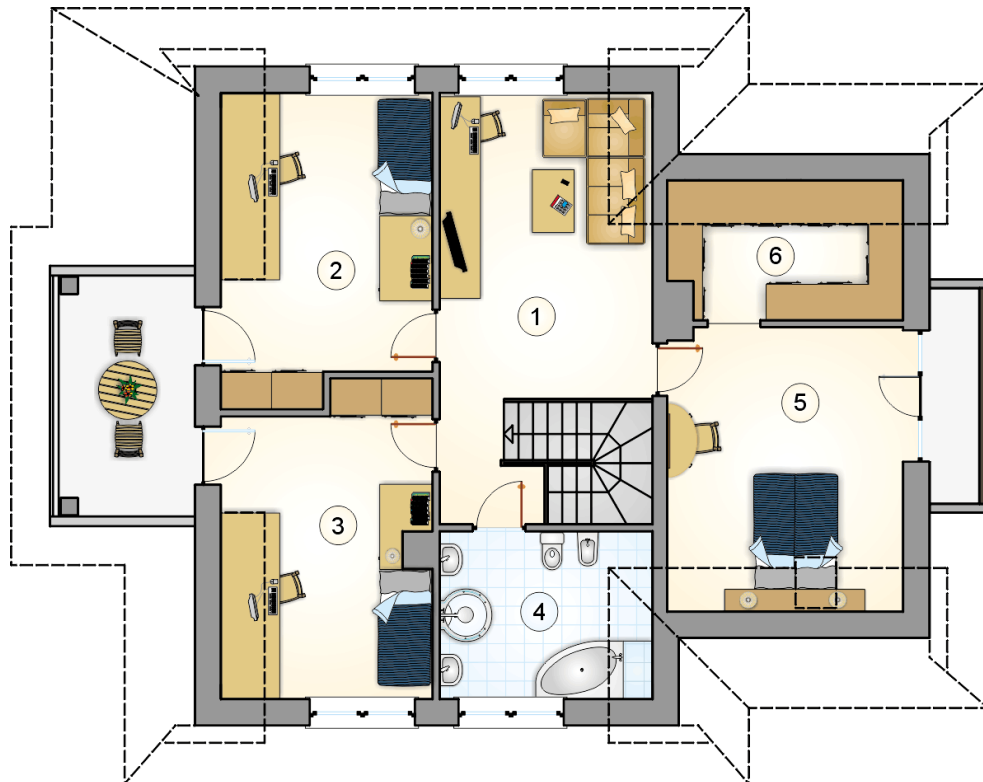
stan surowy	366 130 zł
roboty wykończeniowe	351 856 zł
instalacje	157 714 zł
koszt budowy	875 700 zł

Podane ceny są szacunkowymi cenami netto. Zapytaj o zestawienie materiałów naszego konsultanta na www.studioatrium.pl

RZUT PARTERU

	[m ²]
1 przedsiónek	9,00
2 hall z komunikacją	3,65
3 spiżarnia	3,60
4 kuchnia	11,60
5 jadalnia	12,35
6 pokój dzienny	35,95
7 w.c.	3,00
8 pokój rekreacyjny	18,85
9 kotłownia	10,25
razem	108,25





RZUT PODDASZA

[m²]

1	hall z komunikacją	20,90
2	pokój	16,30
3	pokój	16,25
4	łazienka	8,95
5	pokój	17,10
6	garderoba	6,85
	razem	86,35