



Smrek IV

145,4 m²

plus piwnica 85,65 m²

Dom regionalny w stylu beskidzkim, parterowy z poddaszem użytkowym, z kotłownią na paliwo stałe, podpiwniczony

min. wymiary działki 22,55 x 17,3 m

pow. netto parteru	97,20 m ²
pow. całkowita	343,05 m ²
pow. zabudowy	125,40 m ²
kubatura brutto	1 025,70 m ³
wysokość budynku	8,16 m
kąt nachylenia dachu	42°
rodzaj stropu	gęstożebrowy
pow. dachu	228,00 m ²



TECHNOLOGIA

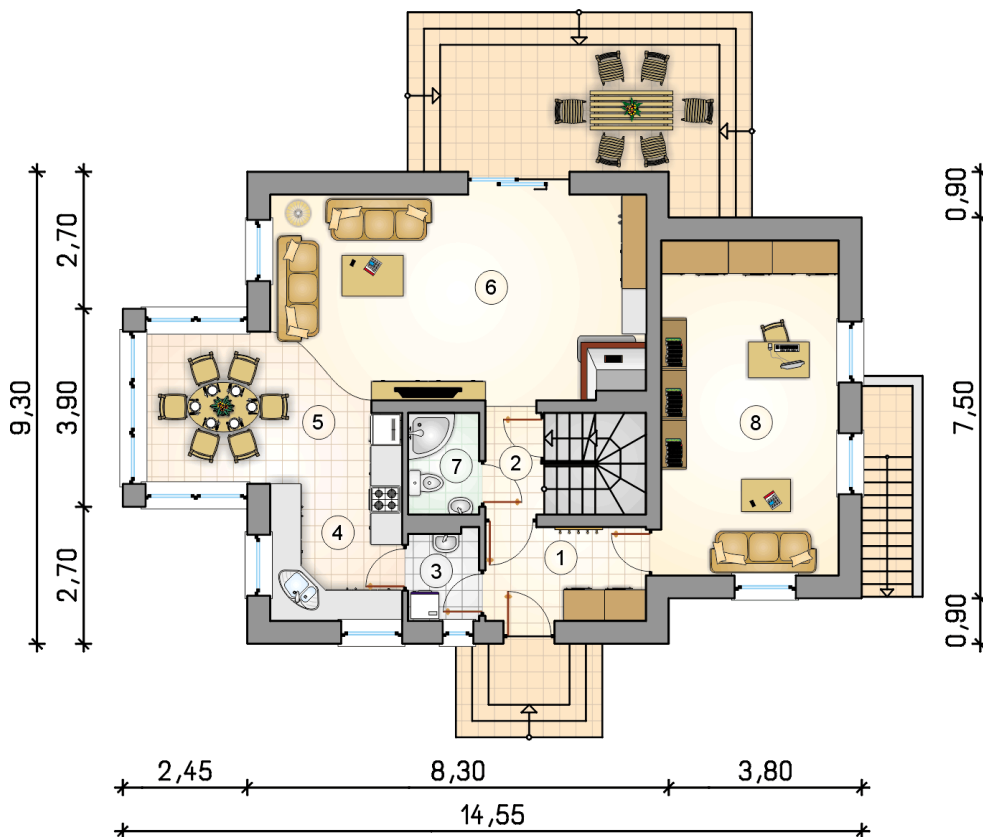
Technologia murowana: Pustak ceramiczny gr. 30 cm + ocieplenie w systemie Termo Organika. Pokrycie dachu dachówką cementową. Drzwi zewnętrzne marki Hörmann.

Do tego projektu możesz wprowadzić zmiany, na które wyrazimy bezpłatną zgodę. Więcej na www.studioatrium.pl

KOSZTY BUDOWY

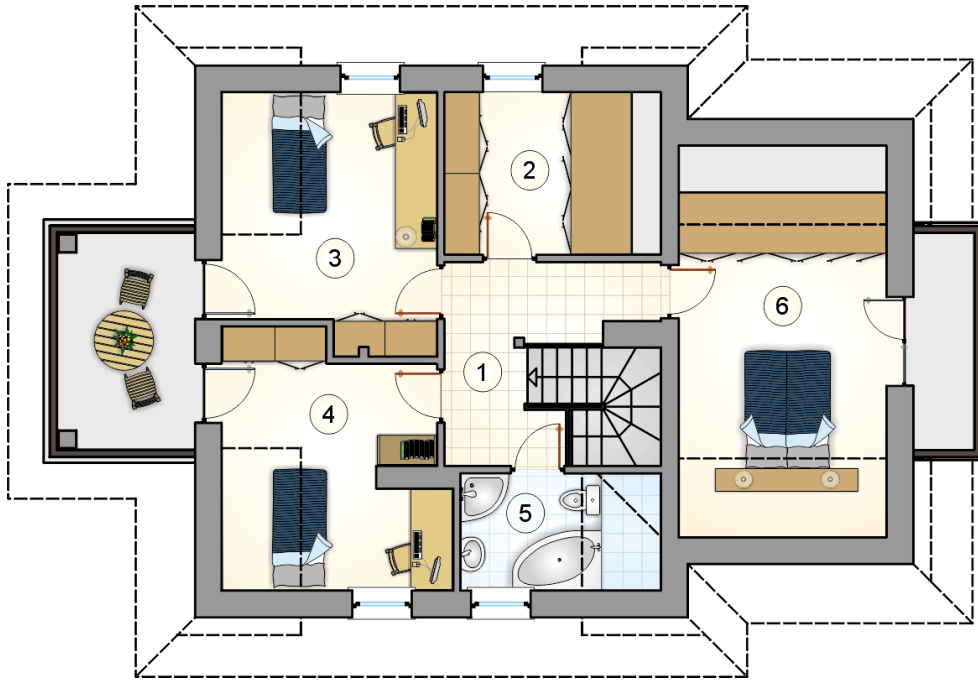
stan surowy	379 313 zł
roboty wykończeniowe	320 069 zł
instalacje	143 348 zł
koszt budowy	842 730 zł

Podane ceny są szacunkowymi cenami netto. Zapytaj o zestawienie materiałów naszego konsultanta na www.studioatrium.pl



RZUT PARTERU [m²]

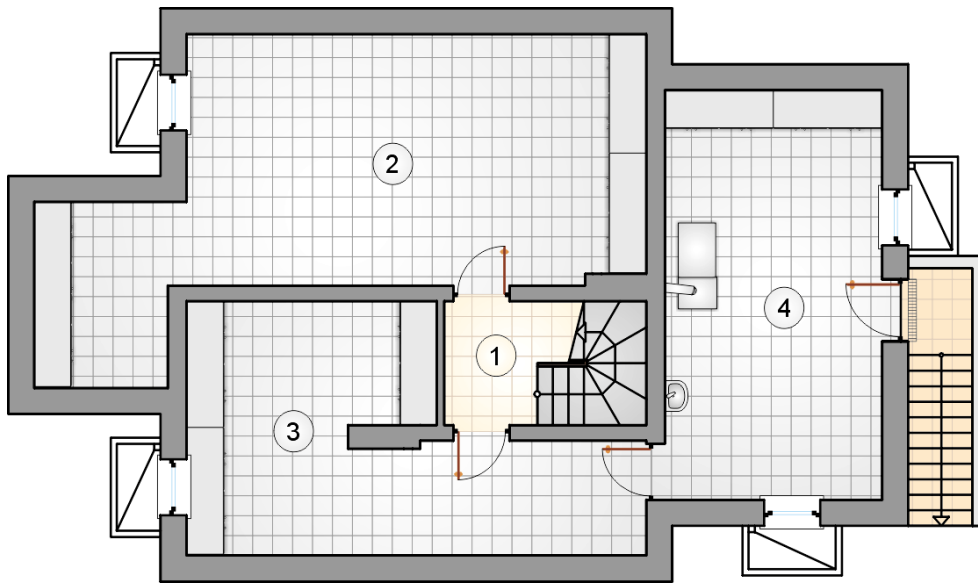
1	przedsionek	5,85
2	hall z komunikacją	2,30
3	spiżarnia	2,45
4	kuchnia	9,25
5	jadalnia	10,60
6	pokój dzienny	28,70
7	łazienka	2,80
8	pokój	23,10
	razem	85,05



RZUT PODDASZA

[m²]

1	hall z komunikacją	8,30
2	garderoba	7,55
3	pokój	12,30
4	pokój	12,35
5	łazienka	4,60
6	pokój	15,25
	razem	60,35



RZUT PIWNICY

[m²]

1	hall z komunikacją	3,65
2	piwnica	36,65
3	piwnica	22,25
4	kotłownia	23,10
	razem	85,65