



Smrek V

141,8 m²

plus garaż 26,60 m²

Dom jednorodzinny w stylu beskidzkim, parterowy z poddaszem użytkowym, z garażem

min. wymiary działki 23,85 x 17,3 m

pow. netto parteru	96,45 m ²
pow. całkowita	250,00 m ²
pow. zabudowy	125,00 m ²
kubatura brutto	783,40 m ³
wysokość budynku	8,16 m
kąt nachylenia dachu	42°
rodzaj stropu	gęstożebrowy
pow. dachu	252,95 m ²

ATRIUM



TECHNOLOGIA

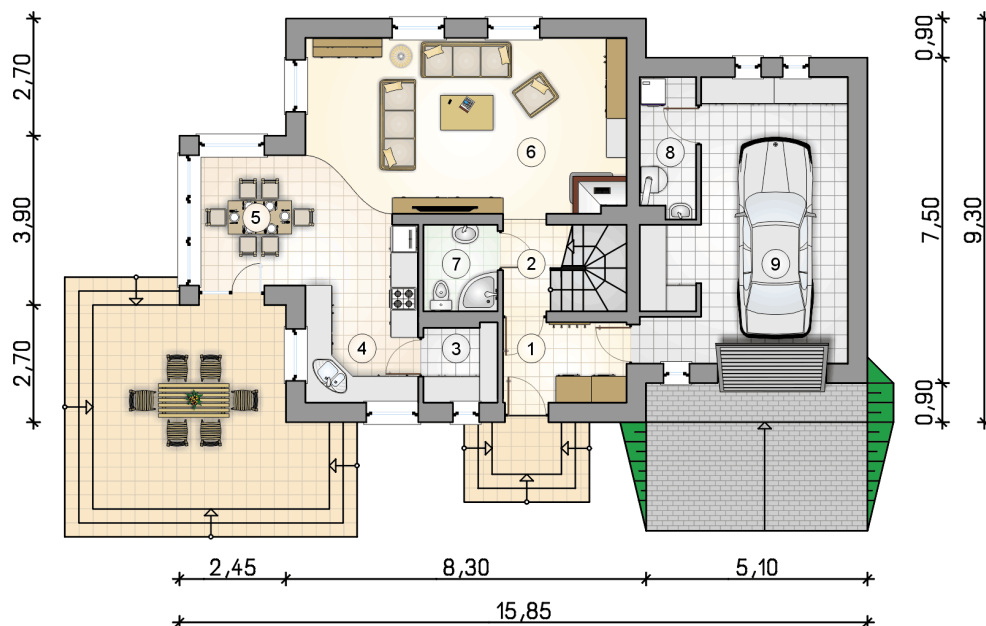
Technologia murowana: pustak ceramiczny gr. 30 cm + ocieplenie w systemie Termo Organika. Pokrycie dachu: dachówka. Drzwi zewnętrzne i brama garażowa marki Hörmann.

Do tego projektu możesz wprowadzić zmiany, na które wyrazimy bezpłatną zgodę. Więcej na www.studioatrium.pl

KOSZTY BUDOWY

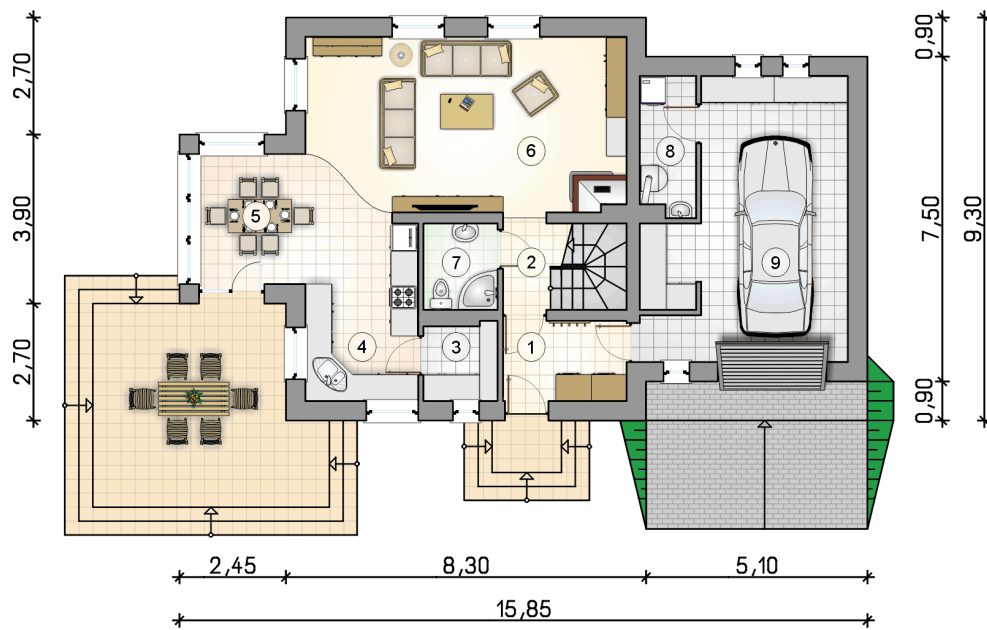
stan surowy	291 257 zł
roboty wykończeniowe	279 902 zł
instalacje	125 461 zł
koszt budowy	696 620 zł

Podane ceny są szacunkowymi cenami netto. Zapytaj o zestawienie materiałów naszego konsultanta na www.studioatrium.pl

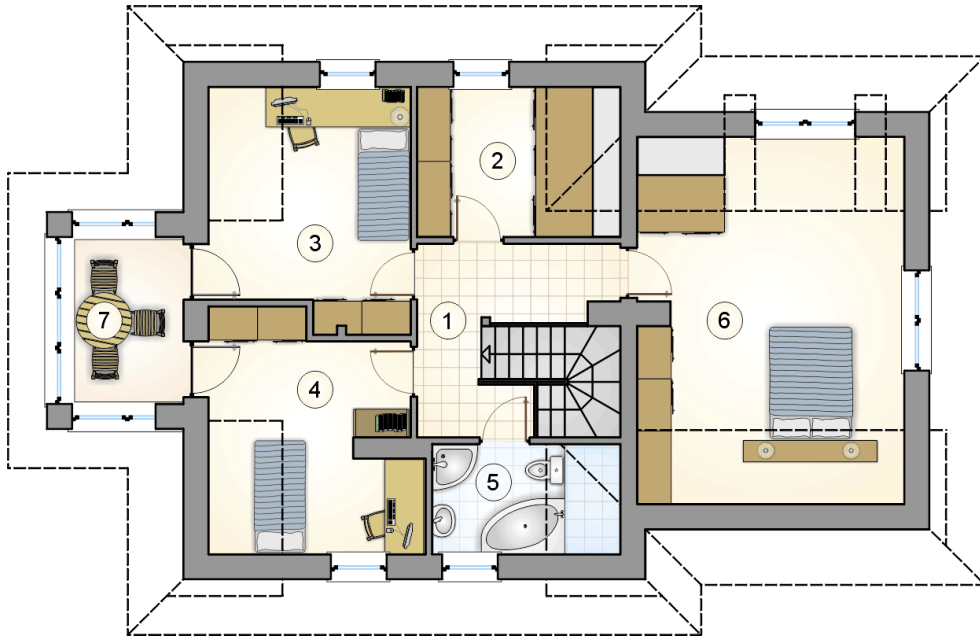


RZUT PARTERU [m²]

1	przedsiónek	5,25
2	hall z komunikacją	3,45
3	spiżarka	3,00
4	kuchnia	9,25
5	jadalnia	10,60
6	pokój dzienny	28,75
7	łazienka	3,45
8	kotłownia	4,05
	razem	67,80
9	garaż	26,60



RZUT PARTERU		[m ²]
1	przedsiónek	5,25
2	hall z komunikacją	3,45
3	spiżarka	3,00
4	kuchnia	9,25
5	jadalnia	10,60
6	pokój dzienny	28,75
7	łazienka	3,45
8	kotłownia	4,05
0	razem	67,80
9	garaż	26,60



RZUT PODDASZA		[m ²]
1	hall z komunikacją	8,45
2	garderoba	7,40
3	pokój	12,30
4	pokój	12,40
5	łazienka	4,60
6	pokój	22,85
7	ogród zimowy	6,00
0	razem	74,00