



Smrek V

141,8 m²

plus garaż 26,60 m²

Dom jednorodzinny w stylu beskidzkim, parterowy z poddaszem użytkowym, z garażem

min. wymiary działki 23,85 x 17,3 m

| | |
|----------------------|-----------------------|
| pow. netto parteru | 96,45 m ² |
| pow. całkowita | 250,00 m ² |
| pow. zabudowy | 125,00 m ² |
| kubatura brutto | 783,40 m ³ |
| wysokość budynku | 8,16 m |
| kąt nachylenia dachu | 42° |
| rodzaj stropu | gęstożebrowy |
| pow. dachu | 252,95 m ² |

ATRIUM



TECHNOLOGIA

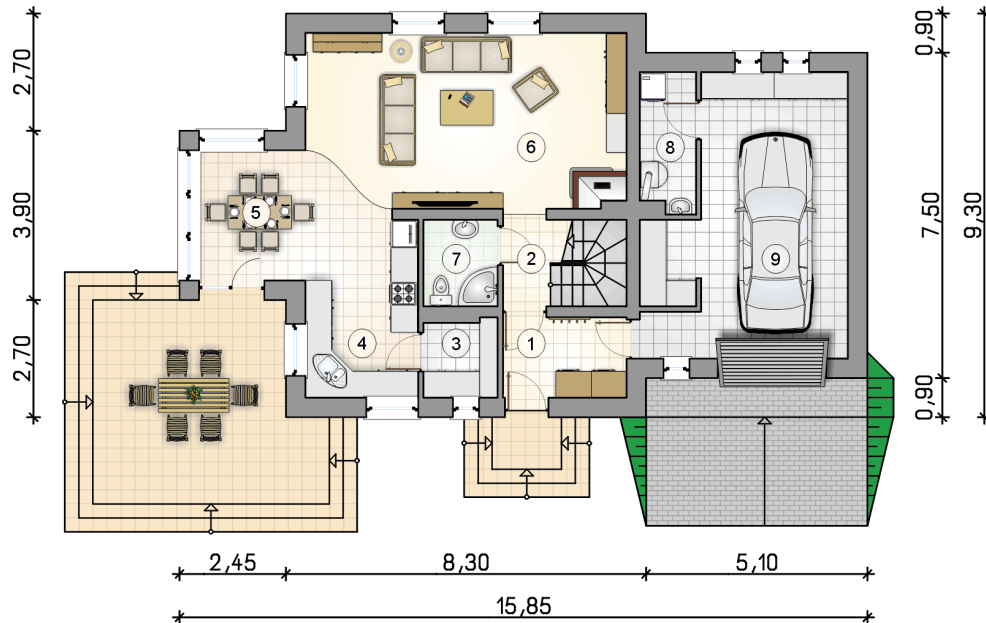
Technologia murowana: pustak ceramiczny gr. 30 cm + ocieplenie w systemie Termo Organika. Pokrycie dachu: dachówka. Drzwi zewnętrzne i brama garażowa marki Hörmann.

Do tego projektu możesz wprowadzić zmiany, na które wyrazimy bezpłatną zgodę. Więcej na www.studioatrium.pl

KOSZTY BUDOWY

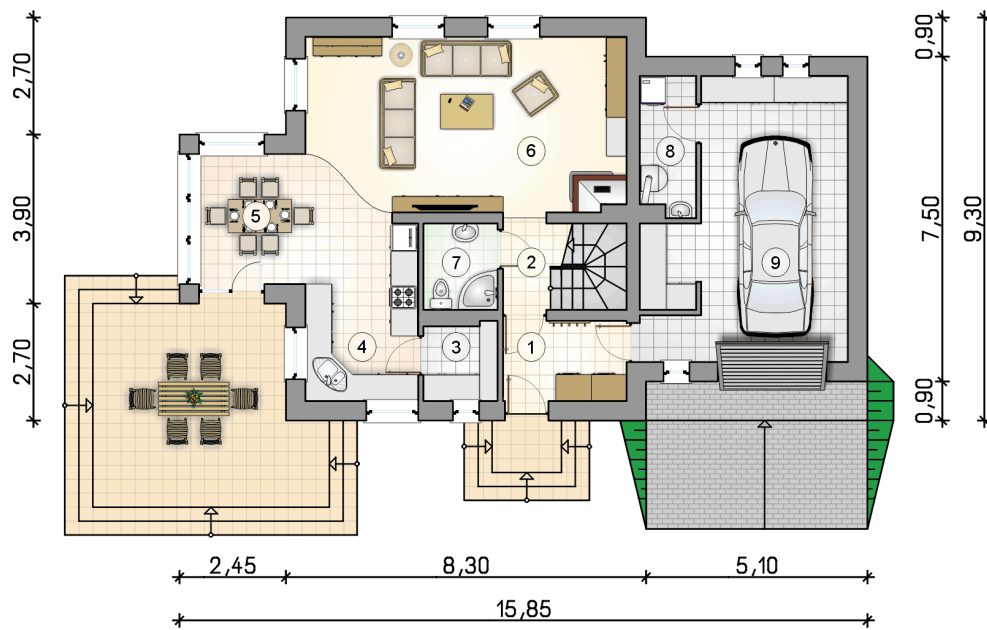
| | |
|----------------------|------------|
| stan surowy | 291 257 zł |
| roboty wykończeniowe | 279 902 zł |
| instalacje | 125 461 zł |
| koszt budowy | 696 620 zł |

Podane ceny są szacunkowymi cenami netto. Zapytaj o zestawienie materiałów naszego konsultanta na www.studioatrium.pl



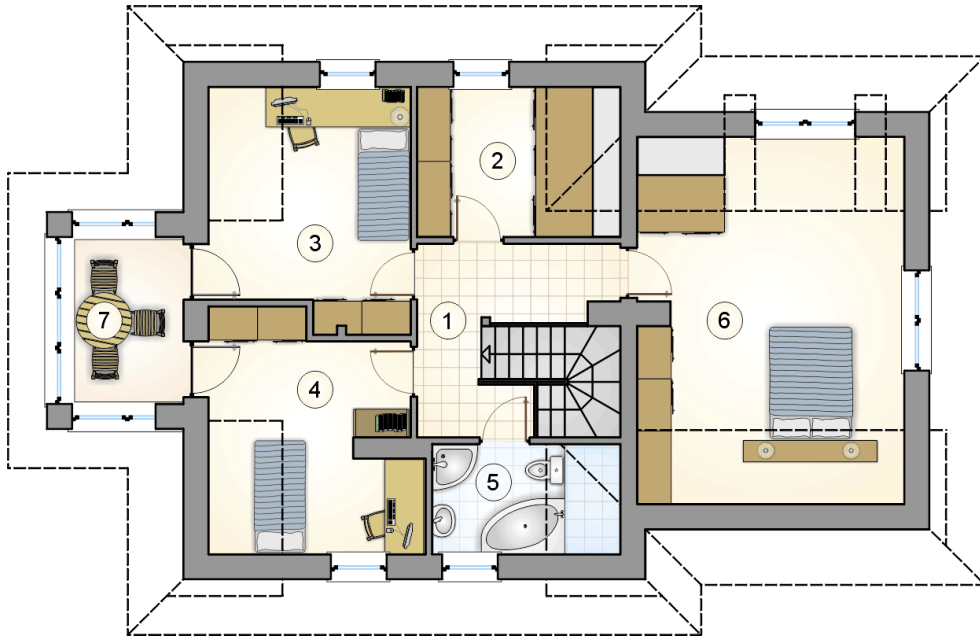
RZUT PARTERU [m²]

| | | |
|---|--------------------|--------------|
| 1 | przedsiónek | 5,25 |
| 2 | hall z komunikacją | 3,45 |
| 3 | spiżarka | 3,00 |
| 4 | kuchnia | 9,25 |
| 5 | jadalnia | 10,60 |
| 6 | pokój dzienny | 28,75 |
| 7 | łazienka | 3,45 |
| 8 | kotłownia | 4,05 |
| | razem | 67,80 |
| 9 | garaż | 26,60 |



RZUT PARTERU

| | [m ²] | |
|---|--------------------|--------------|
| 1 | przedsiónek | 5,25 |
| 2 | hall z komunikacją | 3,45 |
| 3 | spiżarka | 3,00 |
| 4 | kuchnia | 9,25 |
| 5 | jadalnia | 10,60 |
| 6 | pokój dzienny | 28,75 |
| 7 | łazienka | 3,45 |
| 8 | kotłownia | 4,05 |
| 0 | razem | 67,80 |
| 9 | garaż | 26,60 |



| RZUT PODDASZA | | [m ²] |
|---------------|--------------------|-------------------|
| 1 | hall z komunikacją | 8,45 |
| 2 | garderoba | 7,40 |
| 3 | pokój | 12,30 |
| 4 | pokój | 12,40 |
| 5 | łazienka | 4,60 |
| 6 | pokój | 22,85 |
| 7 | ogród zimowy | 6,00 |
| 0 | razem | 74,00 |