



# Smrek V

## 141,8 m<sup>2</sup>

plus garaż 26,60 m<sup>2</sup>

Dom jednorodzinny w stylu beskidzkim, parterowy z poddaszem użytkowym, z garażem

min. wymiary działki 23,85 x 17,3 m

pow. netto parteru	96,45 m <sup>2</sup>
pow. całkowita	250,00 m <sup>2</sup>
pow. zabudowy	125,00 m <sup>2</sup>
kubatura brutto	783,40 m <sup>3</sup>
wysokość budynku	8,16 m
kąt nachylenia dachu	42°
rodzaj stropu	gęstożebrowy
pow. dachu	252,95 m <sup>2</sup>

ATRIUM



### TECHNOLOGIA

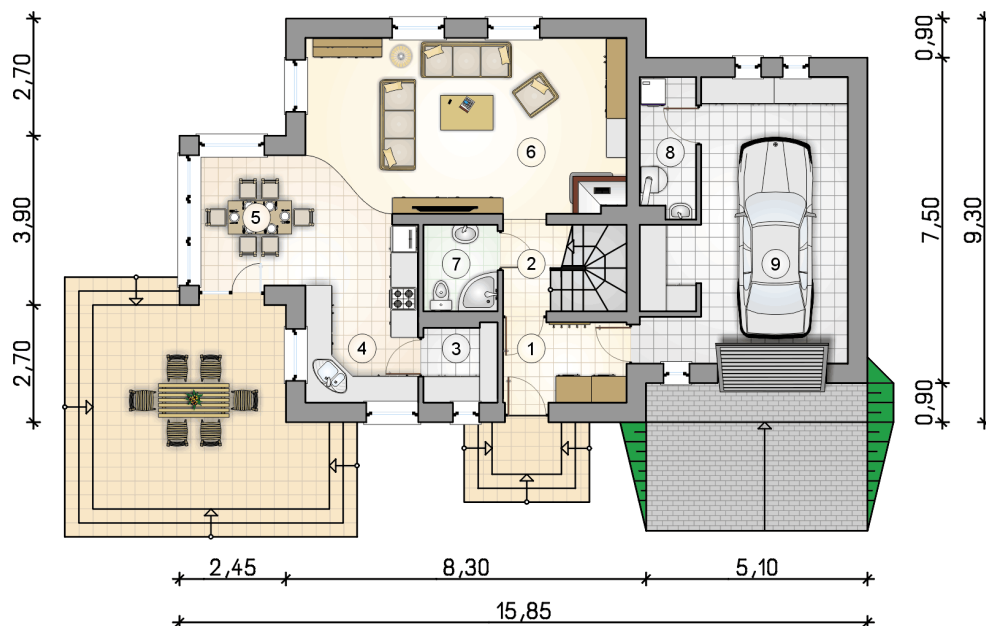
Technologia murowana: pustak ceramiczny gr. 30 cm + ocieplenie w systemie Termo Organika. Pokrycie dachu: dachówka. Drzwi zewnętrzne i brama garażowa marki Hörmann.

Do tego projektu możesz wprowadzić zmiany, na które wyrazimy bezpłatną zgodę. Więcej na [www.studioatrium.pl](http://www.studioatrium.pl)

### KOSZTY BUDOWY

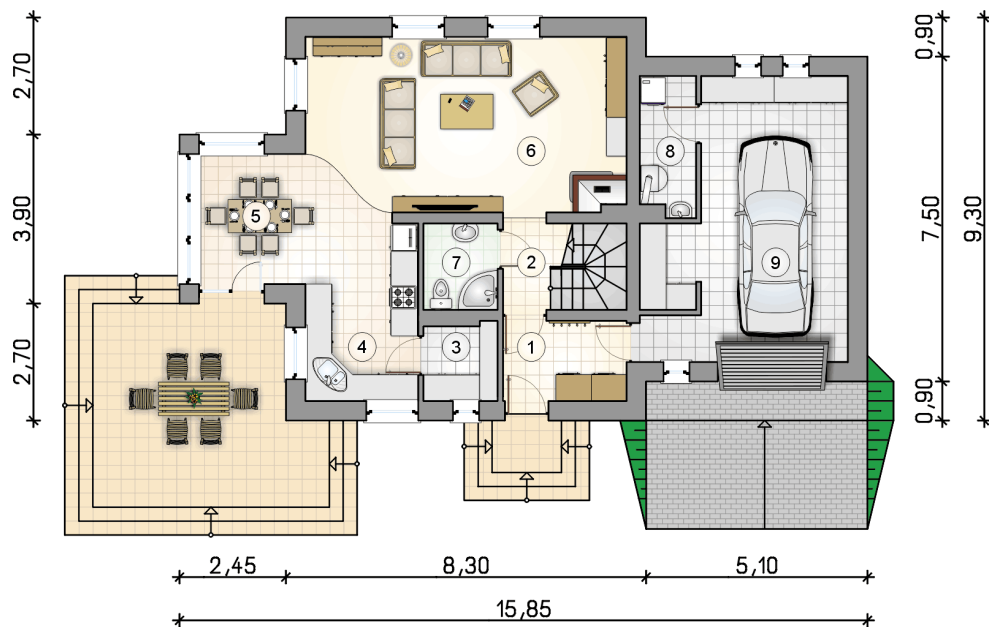
stan surowy	291 257 zł
roboty wykończeniowe	279 902 zł
instalacje	125 461 zł
koszt budowy	696 620 zł

Podane ceny są szacunkowymi cenami netto. Zapytaj o zestawienie materiałów naszego konsultanta na [www.studioatrium.pl](http://www.studioatrium.pl)



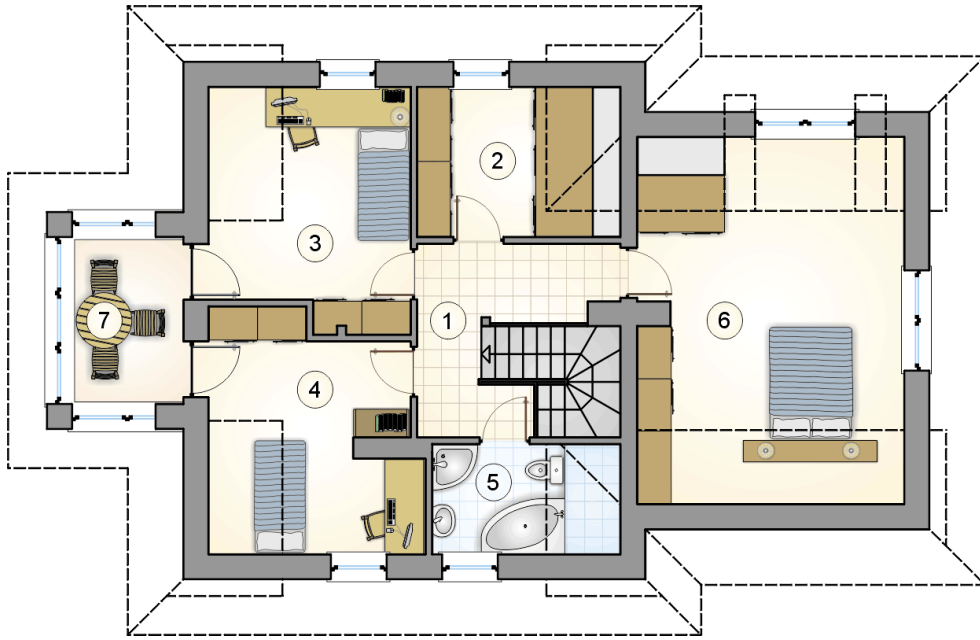
### RZUT PARTERU [m<sup>2</sup>]

1	przedsiónek	5,25
2	hall z komunikacją	3,45
3	spiżarka	3,00
4	kuchnia	9,25
5	jadalnia	10,60
6	pokój dzienny	28,75
7	łazienka	3,45
8	kotłownia	4,05
	<b>razem</b>	<b>67,80</b>
9	garaż	26,60



### RZUT PARTERU

	[m <sup>2</sup> ]	
1	przedsiónek	5,25
2	hall z komunikacją	3,45
3	spiżarka	3,00
4	kuchnia	9,25
5	jadalnia	10,60
6	pokój dzienny	28,75
7	łazienka	3,45
8	kotłownia	4,05
0	<b>razem</b>	<b>67,80</b>
9	garaż	26,60



RZUT PODDASZA		[m <sup>2</sup> ]
1	hall z komunikacją	8,45
2	garderoba	7,40
3	pokój	12,30
4	pokój	12,40
5	łazienka	4,60
6	pokój	22,85
7	ogród zimowy	6,00
0	<b>razem</b>	<b>74,00</b>