

# Smrekowa Chata

## 152,8 m<sup>2</sup>

Dom regionalny, beskidzki, piętrowy, z 5 sypialniami, częściowo z poddaszem użytkowym, oryginalną przeszkloną werandą i lukarnami

min. wymiary działki 23,55 x 17,8 m

pow. netto parteru	92,95 m <sup>2</sup>
pow. całkowita	229,80 m <sup>2</sup>
pow. zabudowy	120,85 m <sup>2</sup>
kubatura brutto	774,95 m <sup>3</sup>
wysokość budynku	8,97 m
kąt nachylenia dachu	38°
rodzaj stropu	gęstożebrowy
pow. dachu	230,00 m <sup>2</sup>



### TECHNOLOGIA

Technologia murowana: Pustak ceramiczny gr. 30 cm + ocieplenie w systemie Termo Organika. Pokrycie dachu dachówką cementową. Drzwi zewnętrzne marki Hörmann.

Do tego projektu możesz wprowadzić zmiany, na które wyrazimy bezpłatną zgodę. Więcej na [www.studioatrium.pl](http://www.studioatrium.pl)

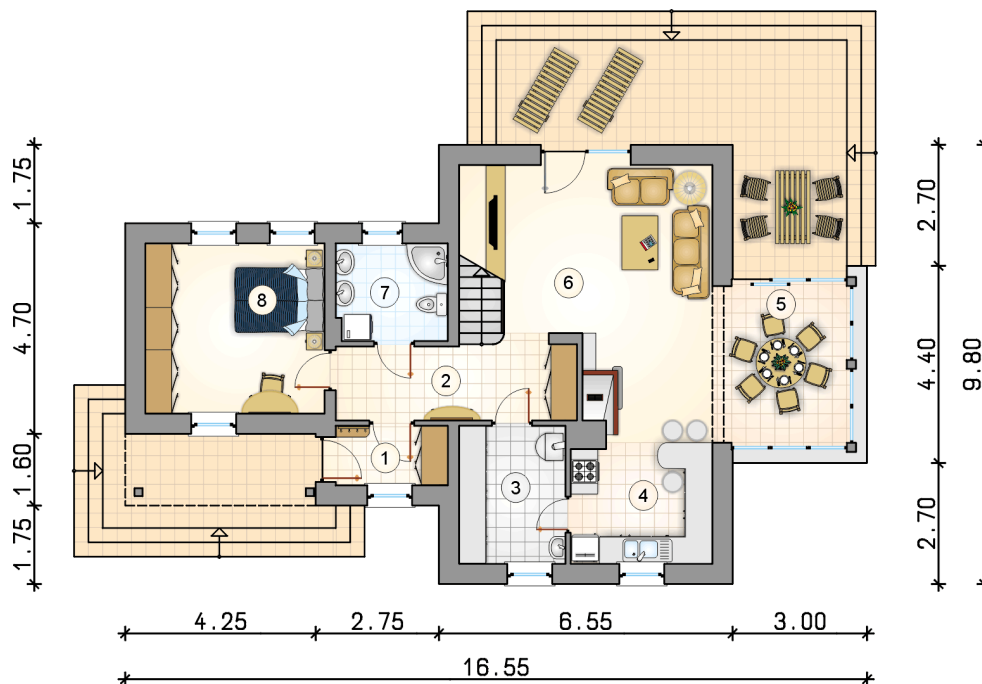
### KOSZTY BUDOWY

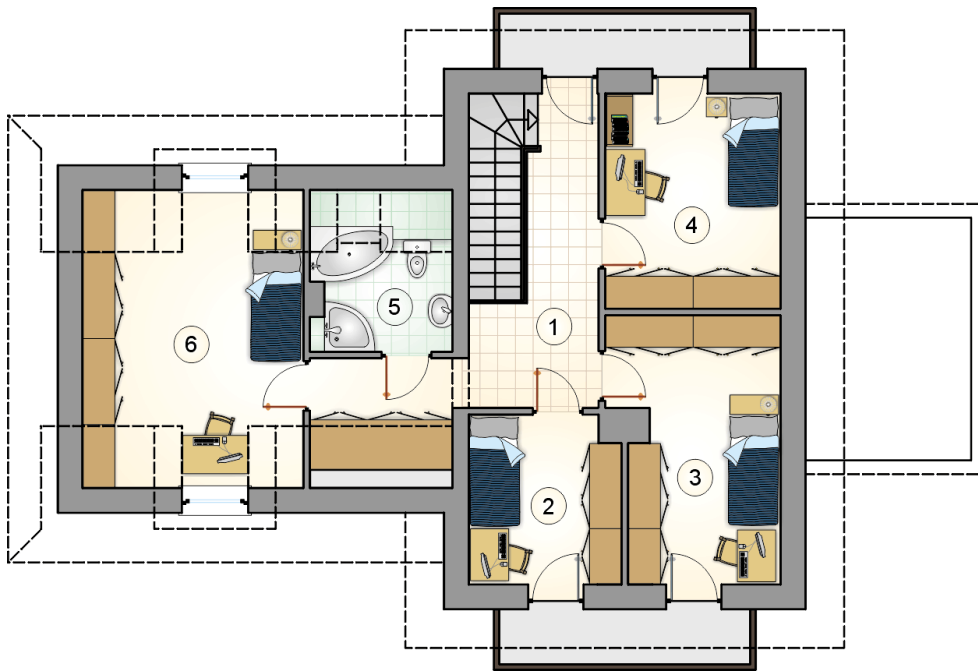
stan surowy	287 486 zł
roboty wykończeniowe	276 278 zł
instalacje	123 837 zł
koszt budowy	687 600 zł

Podane ceny są szacunkowymi cenami netto. Zapytaj o zestawienie materiałów naszego konsultanta na [www.studioatrium.pl](http://www.studioatrium.pl)

### RZUT PARTERU

	[m <sup>2</sup> ]
1 przedsionek	3,35
2 hall z komunikacją	9,15
3 kotłownia	7,30
4 kuchnia	8,40
5 jadalnia	10,05
6 pokój dzienny	25,70
7 łazienka	5,40
8 pokój	15,20
<b>razem</b>	<b>84,55</b>





RZUT PIĘTRA

[m<sup>2</sup>]

1	hall z komunikacją	13,10
2	pokój	8,30
3	pokój	13,95
4	pokój	12,40
5	łazienka	4,75
6	pokój	15,75
	<b>razem</b>	<b>68,25</b>