



Smrekowa Chata 152,8 m²

Dom regionalny, beskidzki, piętrowy, z 5 sypialniami, częściowo z poddaszem użytkowym, oryginalną przeszkloną werandą i lukarnami

min. wymiary działki 23,55 x 17,8 m

pow. netto parteru	92,95 m ²
pow. całkowita	229,80 m ²
pow. zabudowy	120,85 m ²
kubatura brutto	774,95 m ³
wysokość budynku	8,97 m
kąt nachylenia dachu	38°
rodzaj stropu	gęstożebrowy
pow. dachu	230,00 m ²

ATRIUM



TECHNOLOGIA

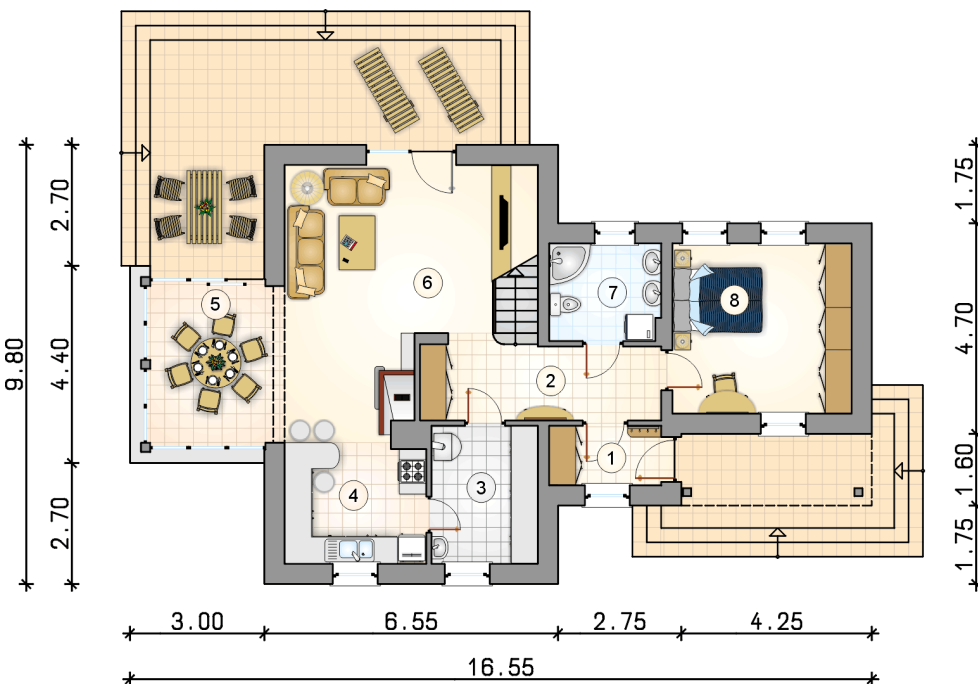
Technologia murowana: Pustak ceramiczny gr. 30 cm + ocieplenie w systemie Termo Organika. Pokrycie dachu dachówką cementową. Drzwi zewnętrzne marki Hörmann.

Do tego projektu możesz wprowadzić zmiany, na które wyrazimy bezpłatną zgodę. Więcej na www.studioatrium.pl

KOSZTY BUDOWY

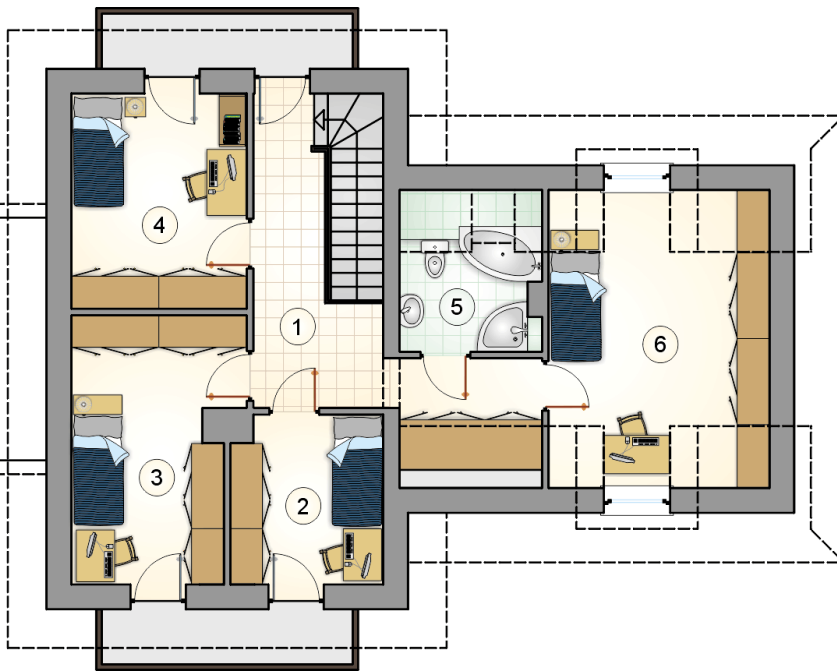
stan surowy	287 486 zł
roboty wykończeniowe	276 278 zł
instalacje	123 837 zł
koszt budowy	687 600 zł

Podane ceny są szacunkowymi cenami netto. Zapytaj o zestawienie materiałów naszego konsultanta na www.studioatrium.pl



RZUT PARTERU [m²]

1	przedsiónek	3,35
2	hall z komunikacją	9,15
3	kotłownia	7,30
4	kuchnia	8,40
5	jadalnia	10,05
6	pokój dzienny	25,70
7	łazienka	5,40
8	pokój	15,20
	razem	84,55



RZUT PIĘTRA

[m²]

1	hall z komunikacją	13,10
2	pokój	8,30
3	pokój	13,95
4	pokój	12,40
5	łazienka	4,75
6	pokój	15,75
	razem	68,25