



Śnieżka 95,8 m²

plus garaż 21,50 m²

Dom parterowy z poddaszem użytkowym, z ryzalitem i odkrytym tarasem, z garażem

min. wymiary działki 18,95 x 19,2 m

| | |
|----------------------|-----------------------|
| pow. netto parteru | 88,45 m ² |
| pow. całkowita | 187,15 m ² |
| pow. zabudowy | 111,15 m ² |
| kubatura brutto | 587,00 m ³ |
| wysokość budynku | 7,54 m |
| kąt nachylenia dachu | 42° |
| rodzaj stropu | gęstożebrowy |
| pow. dachu | 189,10 m ² |

TECHNOLOGIA

Technologia murowana: Pustak ceramiczny gr. 30 cm + ocieplenie w systemie Termo Organika. Pokrycie dachu dachówką cementową. Brama garażowa i drzwi zewnętrzne marki Hörmann.

Do tego projektu możesz wprowadzić zmiany, na które wyrazimy bezpłatną zgodę. Więcej na www.studioatrium.pl

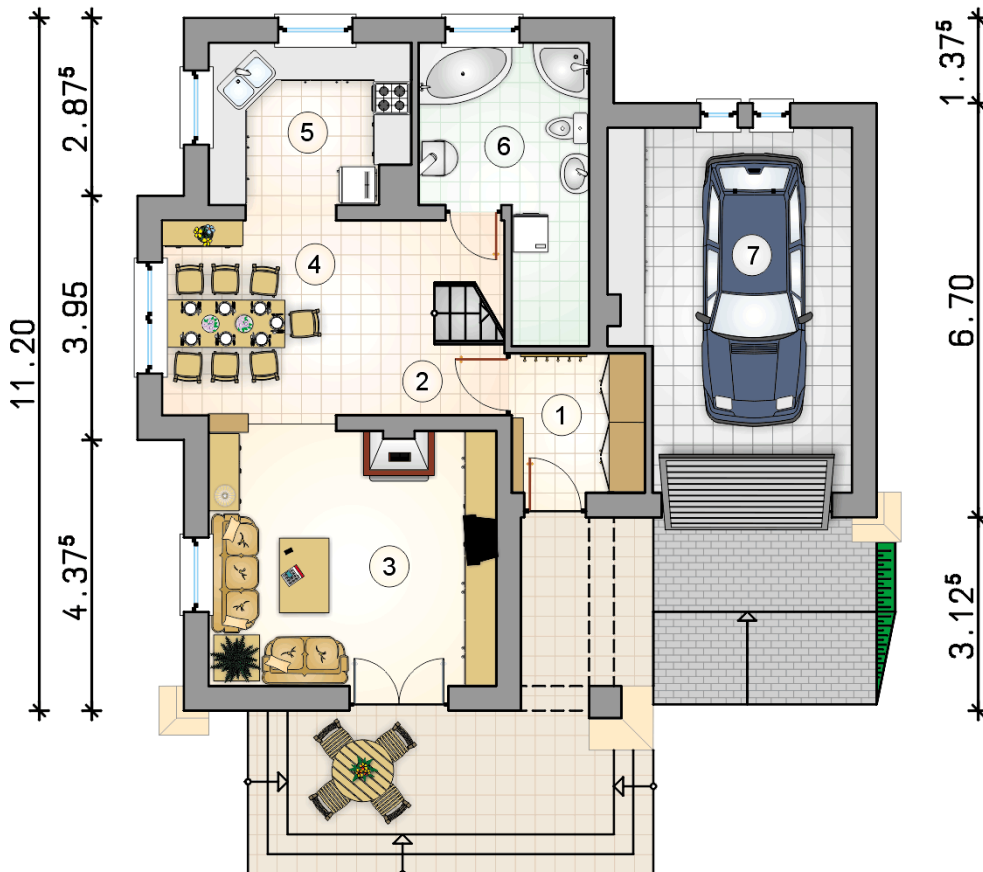
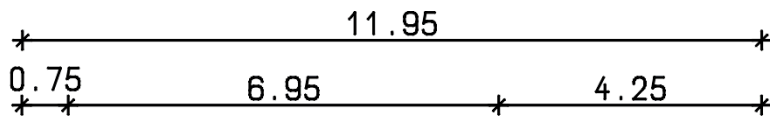
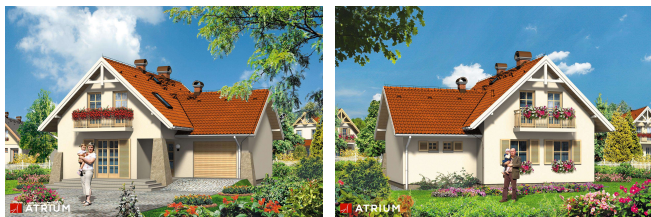
KOSZTY BUDOWY

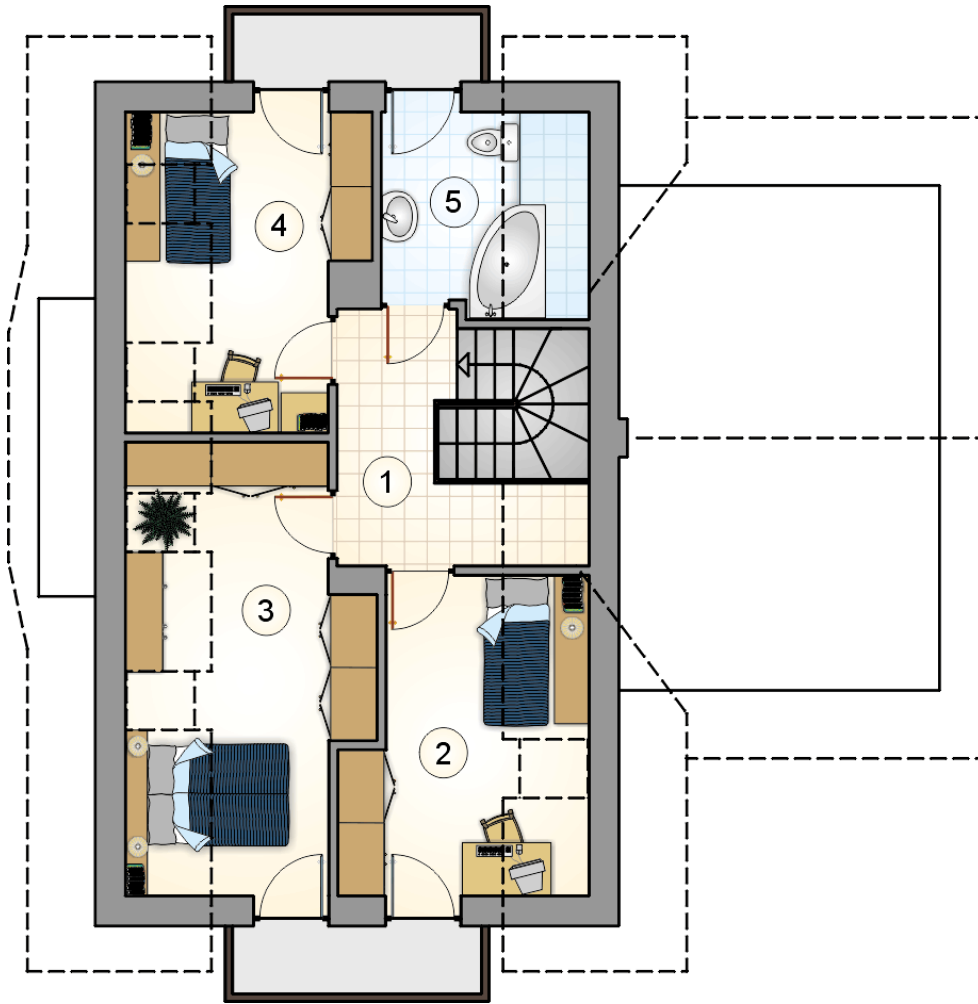
| | |
|----------------------|------------|
| stan surowy | 200 019 zł |
| roboty wykończeniowe | 192 221 zł |
| instalacje | 86 160 zł |
| koszt budowy | 478 400 zł |

Podane ceny są szacunkowymi cenami netto. Zapytaj o zestawienie materiałów naszego konsultanta na www.studioatrium.pl

RZUT PARTERU

| | [m ²] |
|--------------------------|-------------------|
| 1 przedsionek | 4,85 |
| 2 hall z komunikacją | 7,35 |
| 3 pokój dzienny | 19,30 |
| 4 jadalnia | 9,25 |
| 5 kuchnia | 8,45 |
| 6 łazienka z piecem c.o. | 8,40 |
| razem | 57,60 |
| 7 garaż | 21,50 |





RZUT PODDASZA

[m²]

| | | |
|---|--------------------|--------------|
| 1 | hall z komunikacją | 6,00 |
| 2 | pokój | 8,30 |
| 3 | pokój | 11,25 |
| 4 | pokój | 8,20 |
| 5 | łazienka | 4,45 |
| | razem | 38,20 |