



Śnieżka 95,8 m²

plus garaż 21,50 m²

Dom parterowy z poddaszem użytkowym, z ryzalitem i odkrytym tarasem, z garażem

min. wymiary działki 18,95 x 19,2 m

pow. netto parteru	88,45 m ²
pow. całkowita	187,15 m ²
pow. zabudowy	111,15 m ²
kubatura brutto	587,00 m ³
wysokość budynku	7,54 m
kąt nachylenia dachu	42°
rodzaj stropu	gęstożebrowy
pow. dachu	189,10 m ²

TECHNOLOGIA

Technologia murowana: Pustak ceramiczny gr. 30 cm + ocieplenie w systemie Termo Organika. Pokrycie dachu dachówką cementową. Brama garażowa i drzwi zewnętrzne marki Hörmann.

Do tego projektu możesz wprowadzić zmiany, na które wyrazimy bezpłatną zgodę. Więcej na www.studioatrium.pl

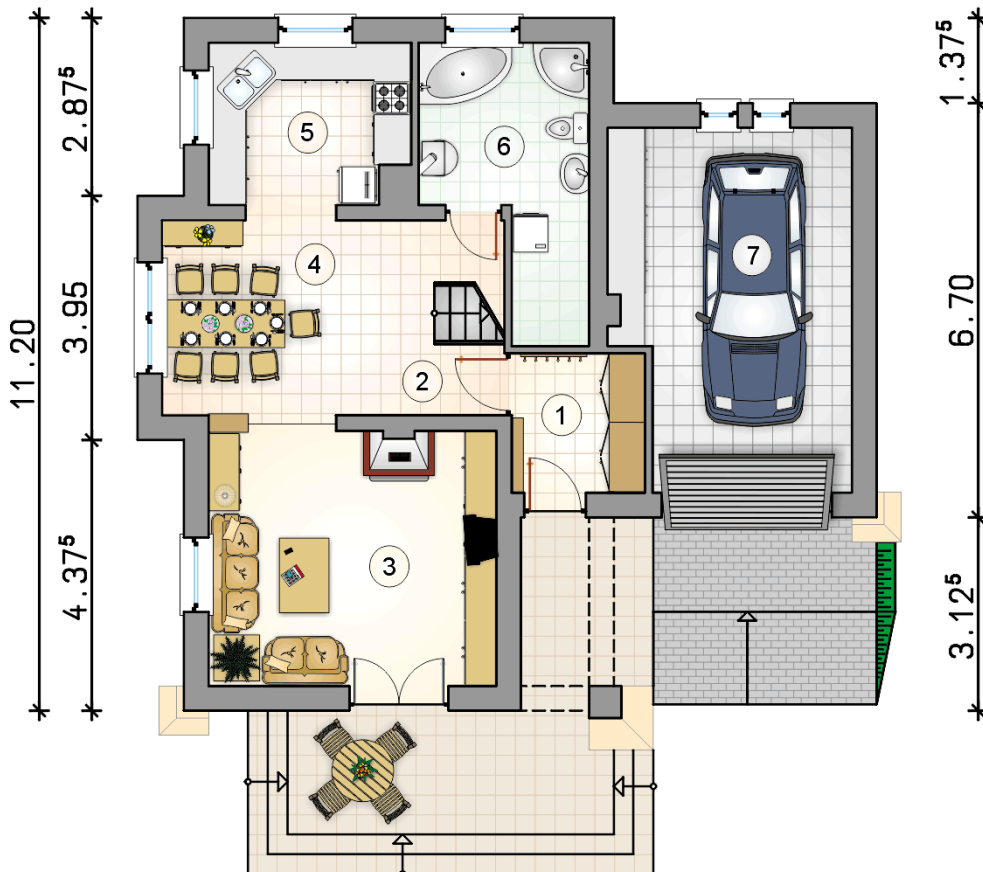
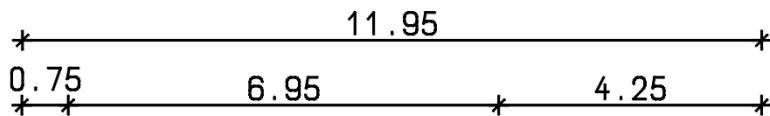
KOSZTY BUDOWY

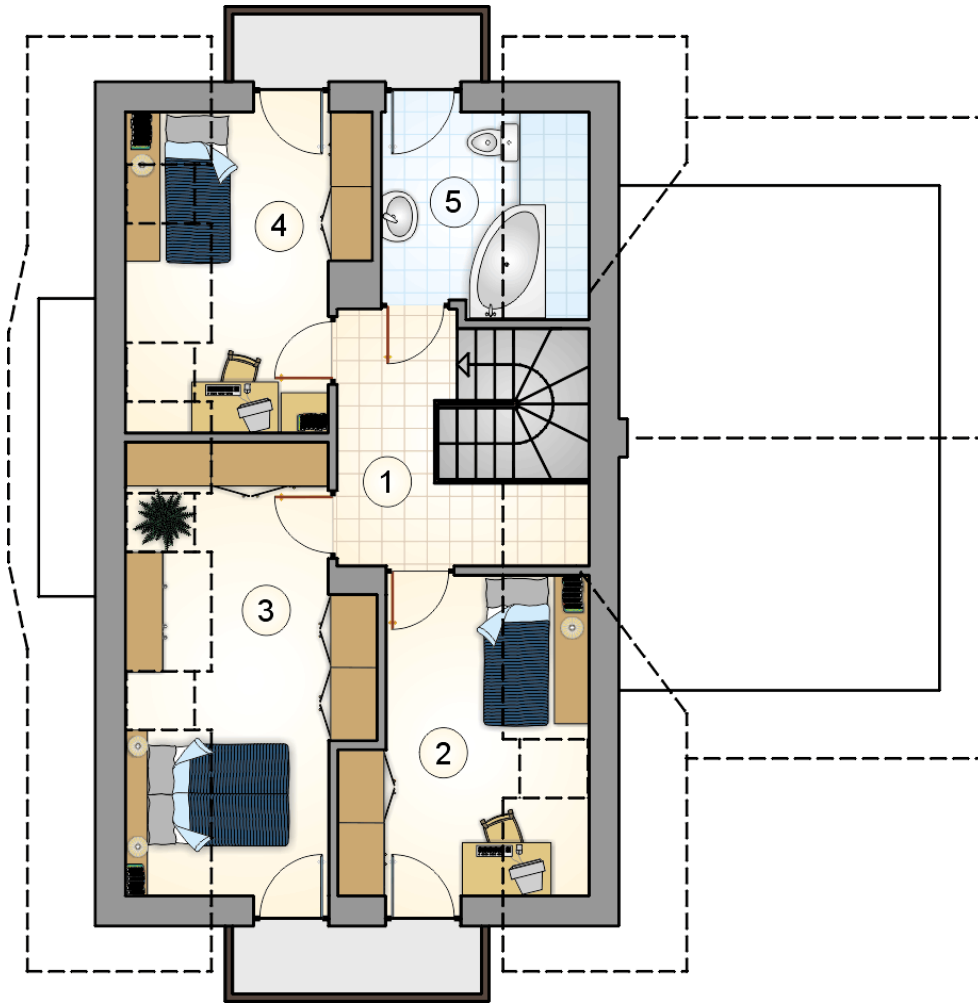
stan surowy	200 019 zł
roboty wykończeniowe	192 221 zł
instalacje	86 160 zł
koszt budowy	478 400 zł

Podane ceny są szacunkowymi cenami netto. Zapytaj o zestawienie materiałów naszego konsultanta na www.studioatrium.pl

RZUT PARTERU

	[m ²]
1 przedsionek	4,85
2 hall z komunikacją	7,35
3 pokój dzienny	19,30
4 jadalnia	9,25
5 kuchnia	8,45
6 łazienka z piecem c.o.	8,40
razem	57,60
7 garaż	21,50





RZUT PODDASZA

[m²]

1	hall z komunikacją	6,00
2	pokój	8,30
3	pokój	11,25
4	pokój	8,20
5	łazienka	4,45
	razem	38,20