

Śnieżynka 149,4 m²

Dom regionalny w stylu beskidzkim, parterowy z poddaszem użytkowym, z 4 sypialniami

min. wymiary działki 24,09 x 16,59 m

pow. netto parteru	99,70 m ²
pow. całkowita	233,75 m ²
pow. zabudowy	125,70 m ²
kubatura brutto	706,60 m ³
wysokość budynku	8,21 m
kąt nachylenia dachu	45°
rodzaj stropu	gęstożebrowy
pow. dachu	240,00 m ²

TECHNOLOGIA

Technologia murowana: Pustak ceramiczny gr. 30 cm + ocieplenie w systemie Termo Organika. Pokrycie dachu dachówką cementową. Drzwi zewnętrzne marki Hörmann.

Do tego projektu możesz wprowadzić zmiany, na które wyrazimy bezpłatną zgodę. Więcej na www.studioatrium.pl

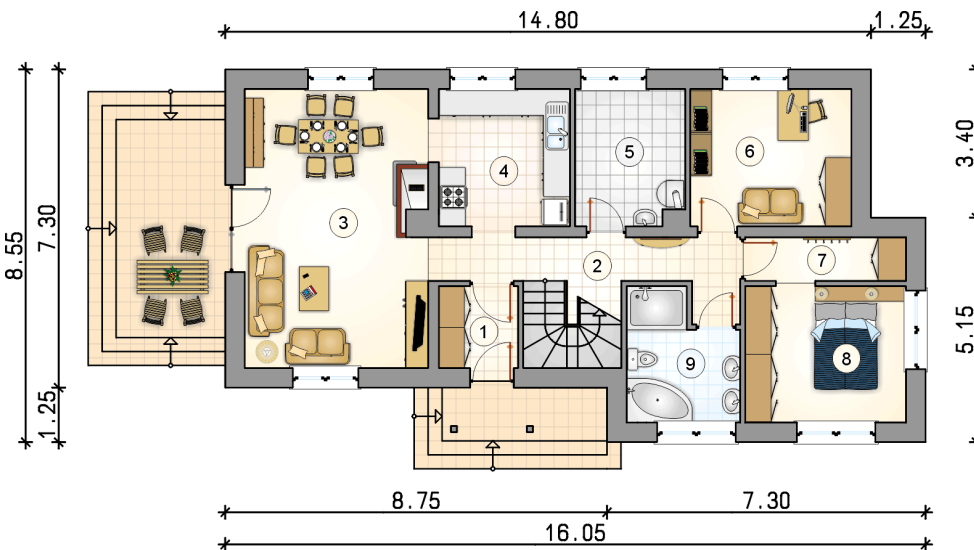
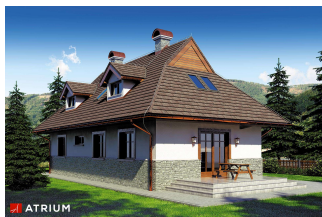
KOSZTY BUDOWY

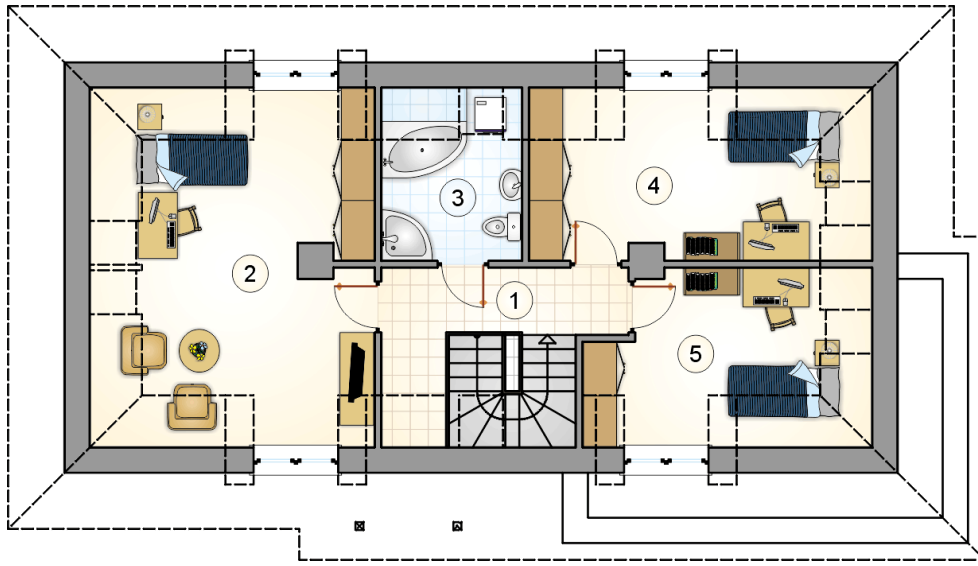
stan surowy	281 089 zł
roboty wykończeniowe	270 130 zł
instalacje	121 081 zł
koszt budowy	672 300 zł

Podane ceny są szacunkowymi cenami netto. Zapytaj o zestawienie materiałów naszego konsultanta na www.studioatrium.pl

RZUT PARTERU

	[m ²]
1 przedsiónek	3,40
2 hall z komunikacją	9,90
3 pokój dzienny z jadalnią	26,80
4 kuchnia	9,70
5 kotłownia	7,75
6 pokój	11,60
7 wnęka garderobiana	3,75
8 pokój	11,55
9 łazienka	6,90
razem	91,35





RZUT PODDASZA		[m ²]
1	hall z komunikacją	6,65
2	pokój	22,40
3	łazienka	5,65
4	pokój	13,05
5	pokój	10,30
	razem	58,05