



Sobótka

138,4 m²

plus piwnica 78,70 m²

Dom w stylu beskidzkiej chaty, parterowy z poddaszem użytkowym, podpiwniczony

min. wymiary działki 22,8 x 22,49 m

| | |
|----------------------|-------------------------|
| pow. netto parteru | 81,70 m ² |
| pow. całkowita | 405,10 m ² |
| pow. zabudowy | 196,40 m ² |
| kubatura brutto | 1 261,80 m ³ |
| wysokość budynku | 10,92 m |
| kąt nachylenia dachu | 45° |
| rodzaj stropu | gęstożebrowy |
| pow. dachu | 235,00 m ² |

TECHNOLOGIA

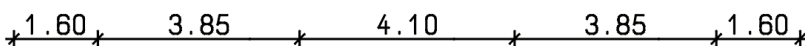
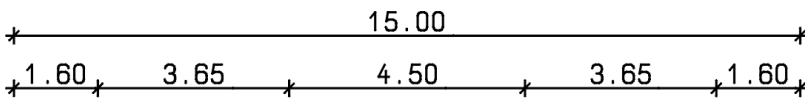
Technologia murowana: pustak ceramiczny gr. 30 cm + ocieplenie w systemie Termo Organika. Pokrycie dachu: dachówka. Drzwi zewnętrzne marki Hörmann.

Do tego projektu możesz wprowadzić zmiany, na które wyrazimy bezpłatną zgodę. Więcej na www.studioatrium.pl

KOSZTY BUDOWY

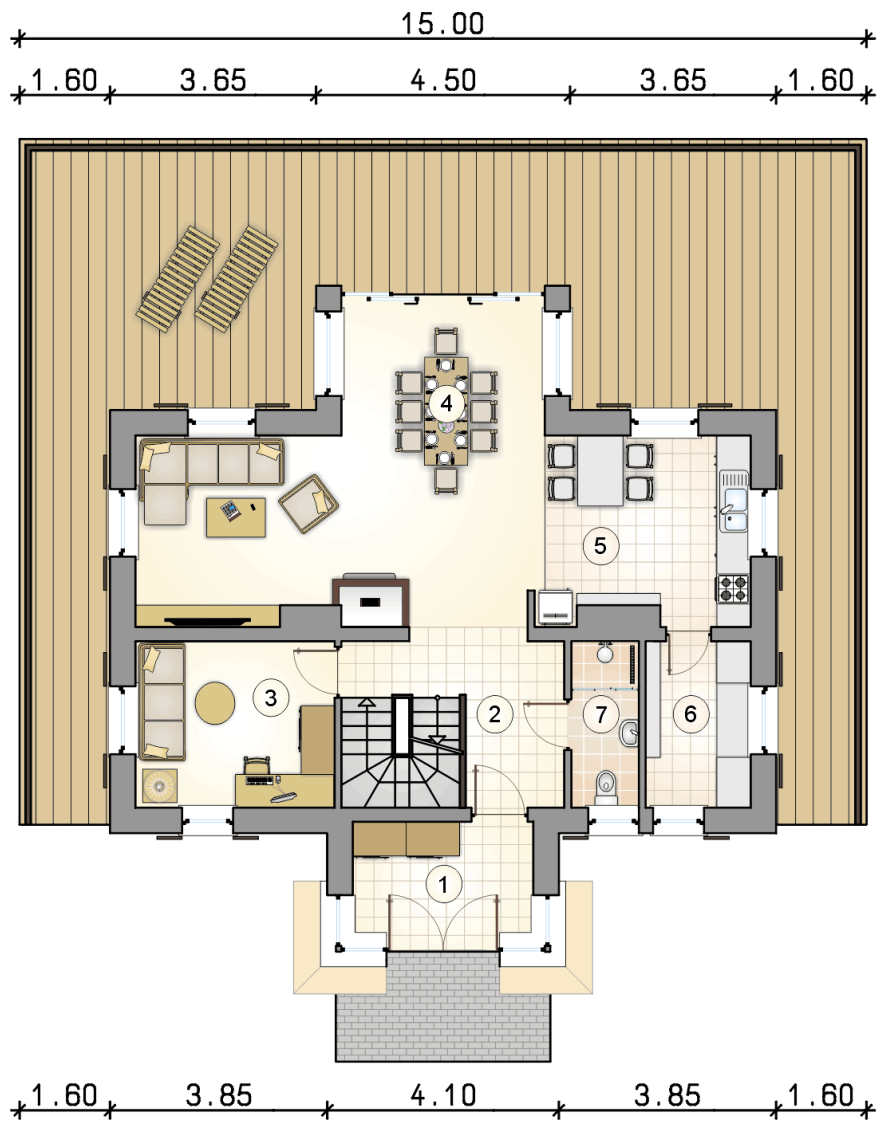
| | |
|----------------------|------------|
| stan surowy | 358 253 zł |
| roboty wykończeniowe | 302 298 zł |
| instalacje | 135 389 zł |
| koszt budowy | 795 940 zł |

Podane ceny są szacunkowymi cenami netto. Zapytaj o zestawienie materiałów naszego konsultanta na www.studioatrium.pl



RZUT PARTERU [m²]

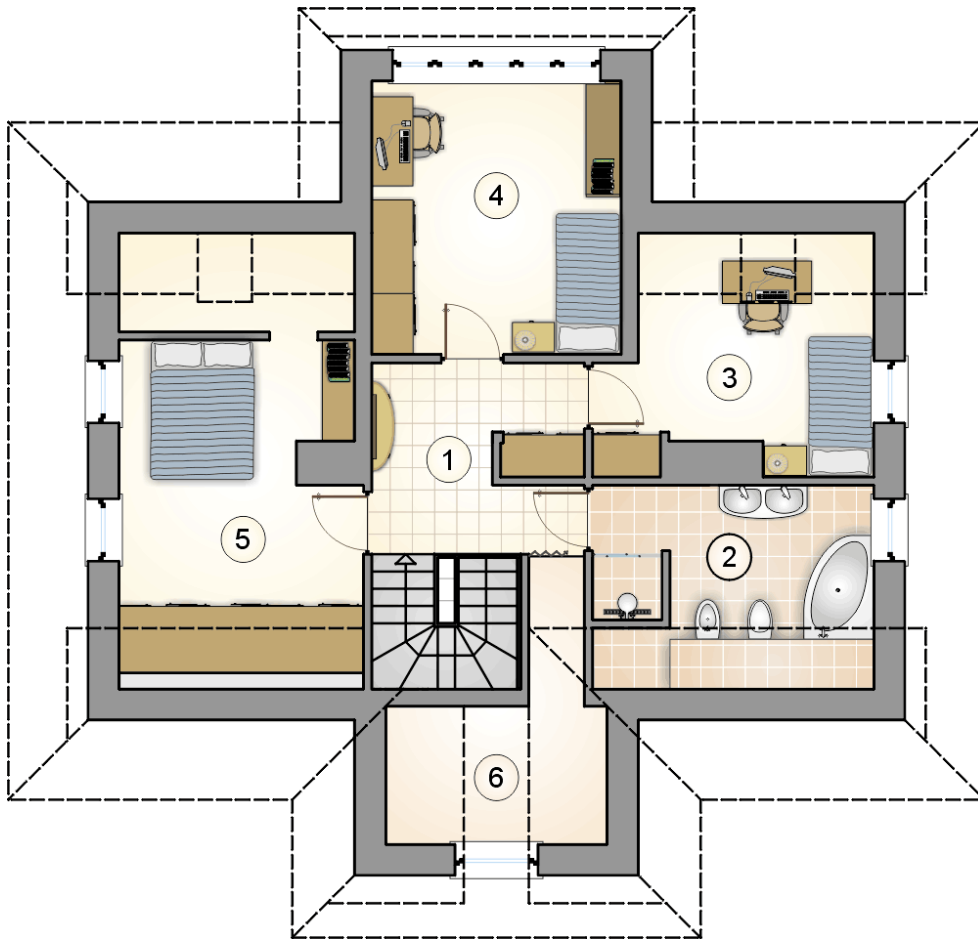
| | | |
|---|--------------------------|--------------|
| 1 | przedsiónek | 6,40 |
| 2 | hall z komunikacją | 7,70 |
| 3 | pokój | 10,40 |
| 4 | pokój dzienny z jadalnią | 31,80 |
| 5 | kuchnia | 12,35 |
| 6 | spiżarka | 5,50 |
| 7 | łazienka | 3,55 |
| | razem | 77,70 |



RZUT PARTERU

[m²]

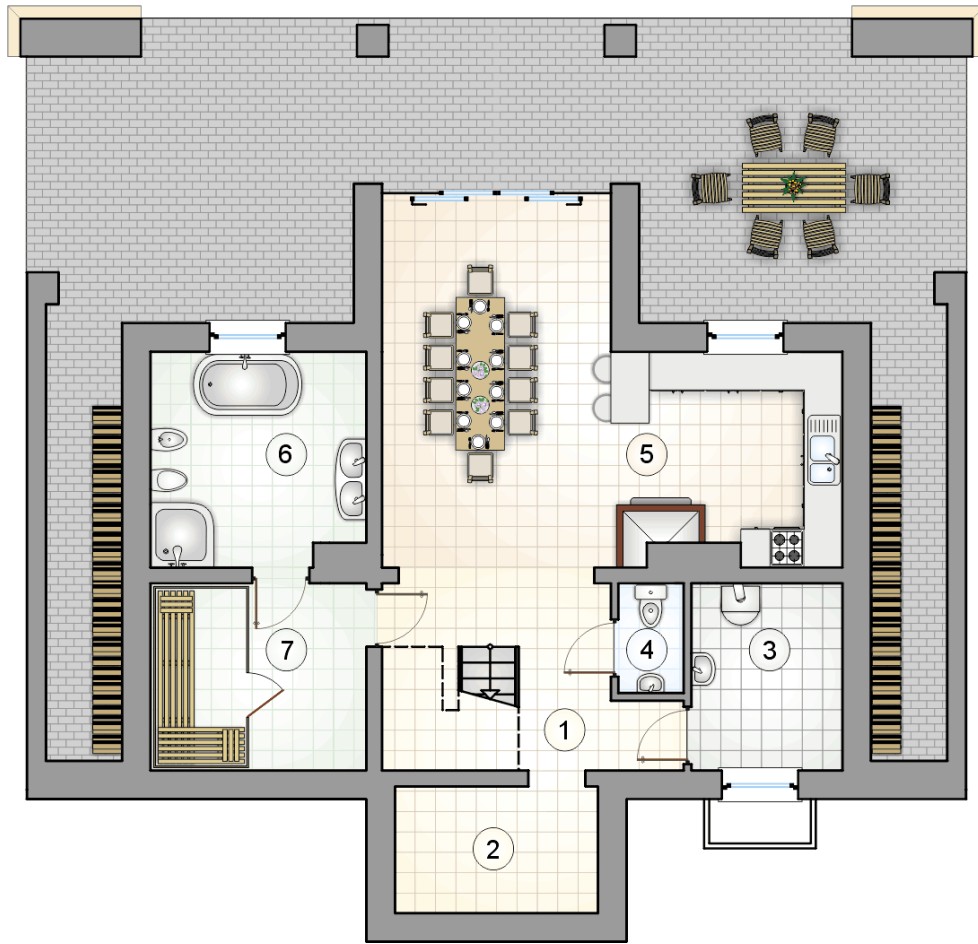
| | | |
|---|--------------------------|--------------|
| 1 | przedsiónek | 6,40 |
| 2 | hall z komunikacją | 7,70 |
| 3 | pokój | 10,40 |
| 4 | pokój dzienny z jadalnią | 31,80 |
| 5 | kuchnia | 12,35 |
| 6 | spiżarka | 5,50 |
| 7 | łazienka | 3,55 |
| 0 | razem | 77,70 |



RZUT PODDASZA

[m²]

| | | |
|---|--------------------|--------------|
| 1 | hall z komunikacją | 8,25 |
| 2 | łazienka | 8,65 |
| 3 | pokój | 9,65 |
| 4 | pokój | 14,25 |
| 5 | pokój z garderobą | 16,55 |
| 6 | schowek | 3,35 |
| 0 | razem | 60,70 |



RZUT PIWNIC

[m²]

| | | |
|---|---------------------------|--------------|
| 1 | hall z komunikacją | 9,60 |
| 2 | wnęka gospodarcza | 6,60 |
| 3 | kotłownia | 7,00 |
| 4 | w.c. | 1,80 |
| 5 | pomieszczenie rekreacyjne | 32,40 |
| 6 | łazienka | 11,25 |
| 7 | sauna | 10,05 |
| 0 | razem | 78,70 |