



Sobótka

138,4 m²

plus piwnica 78,70 m²

Dom w stylu beskidzkiej chaty, parterowy z poddaszem użytkowym, podpiwniczony

min. wymiary działki 22,8 x 22,49 m

pow. netto parteru	81,70 m ²
pow. całkowita	405,10 m ²
pow. zabudowy	196,40 m ²
kubatura brutto	1 261,80 m ³
wysokość budynku	10,92 m
kąt nachylenia dachu	45°
rodzaj stropu	gęstożebrowy
pow. dachu	235,00 m ²

TECHNOLOGIA

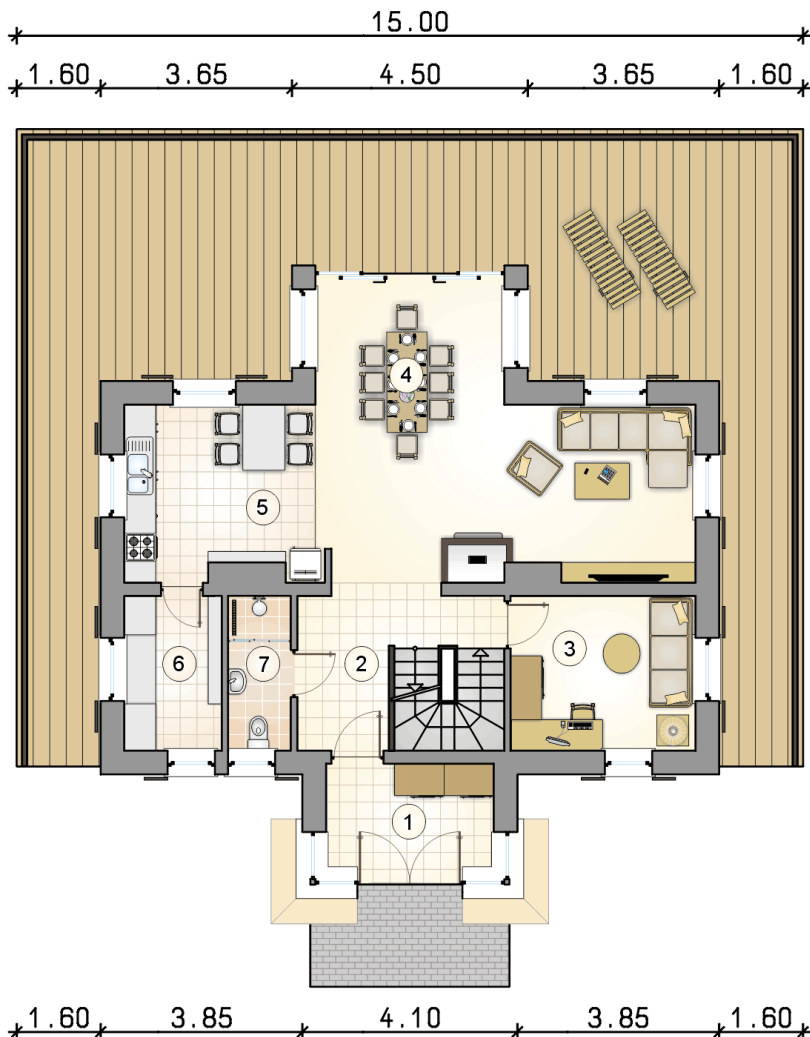
Technologia murowana: pustak ceramiczny gr. 30 cm + ocieplenie w systemie Termo Organika. Pokrycie dachu: dachówka. Drzwi zewnętrzne marki Hörmann.

Do tego projektu możesz wprowadzić zmiany, na które wyrazimy bezpłatną zgodę. Więcej na www.studioatrium.pl

KOSZTY BUDOWY

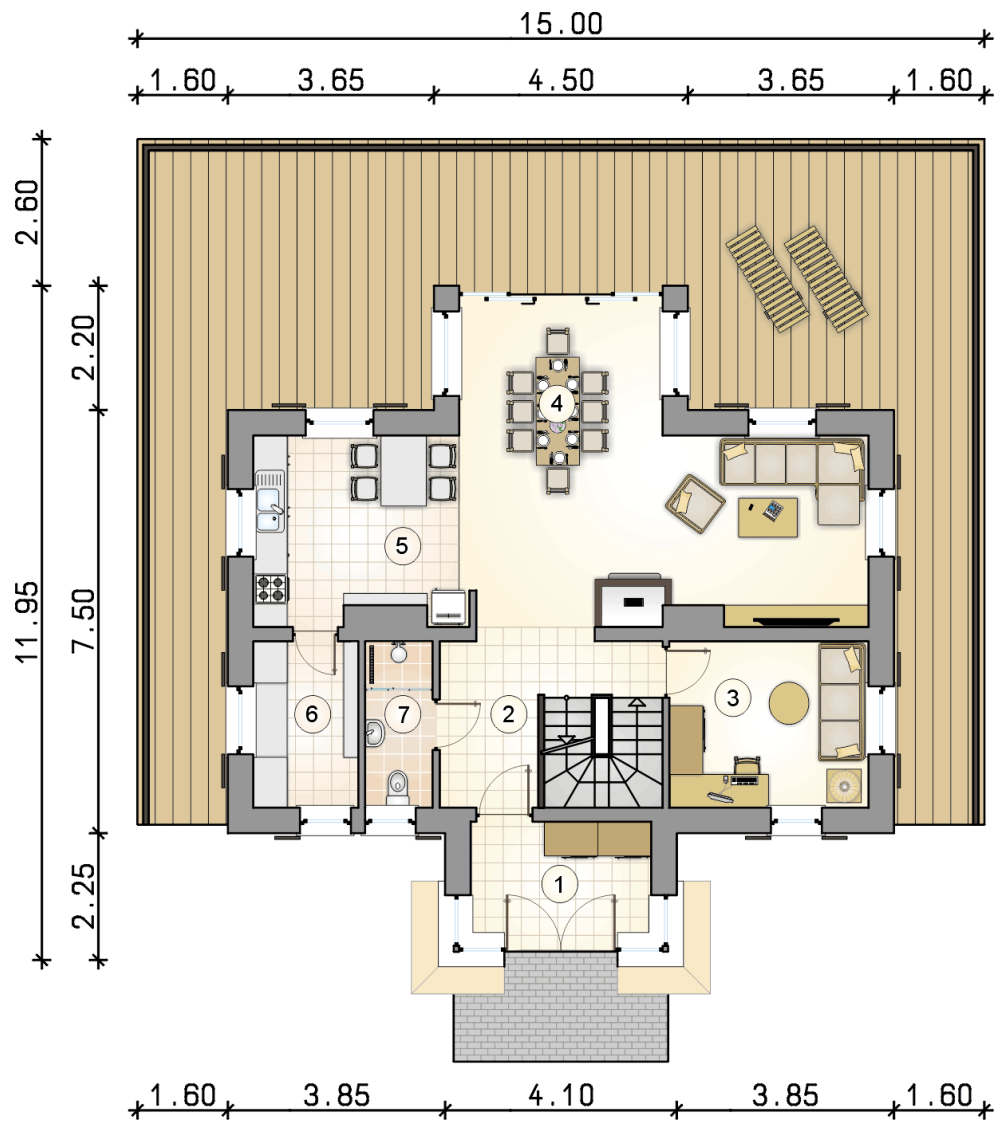
stan surowy	358 253 zł
roboty wykończeniowe	302 298 zł
instalacje	135 389 zł
koszt budowy	795 940 zł

Podane ceny są szacunkowymi cenami netto. Zapytaj o zestawienie materiałów naszego konsultanta na www.studioatrium.pl



RZUT PARTERU [m²]

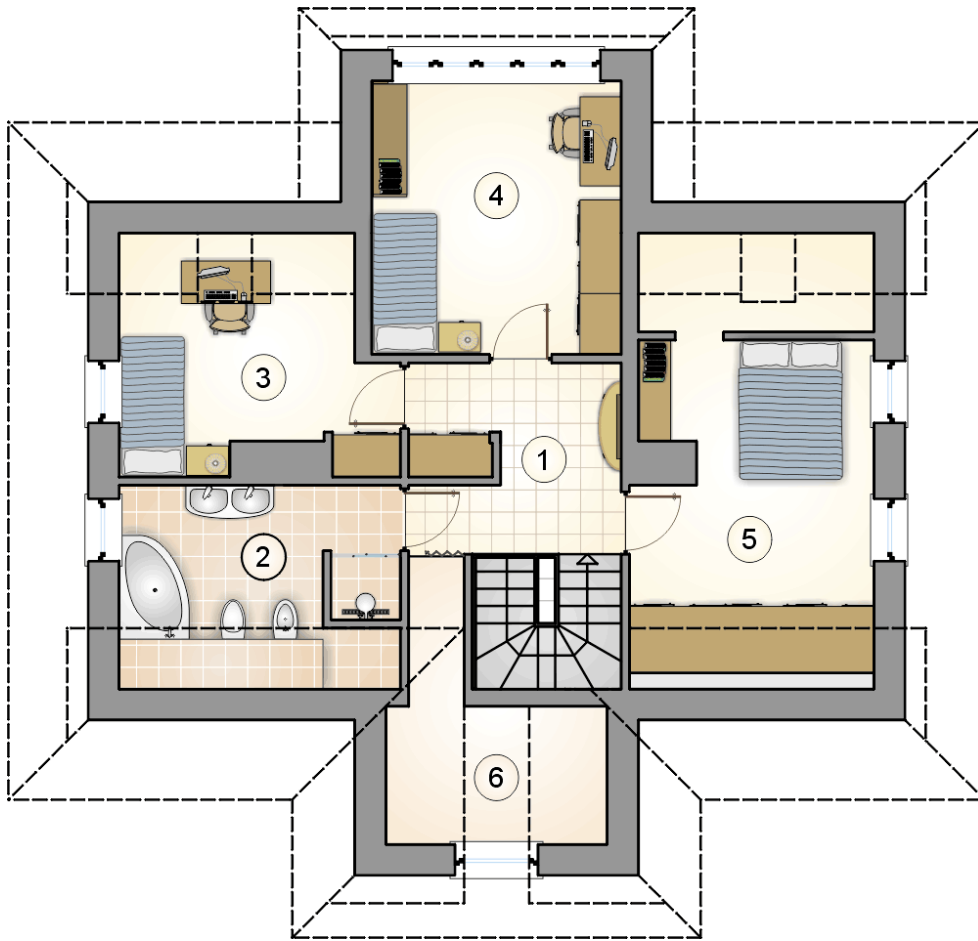
1	przedsiónek	6,40
2	hall z komunikacją	7,70
3	pokój	10,40
4	pokój dzienny z jadalnią	31,80
5	kuchnia	12,35
6	spiżarka	5,50
7	łazienka	3,55
	razem	77,70



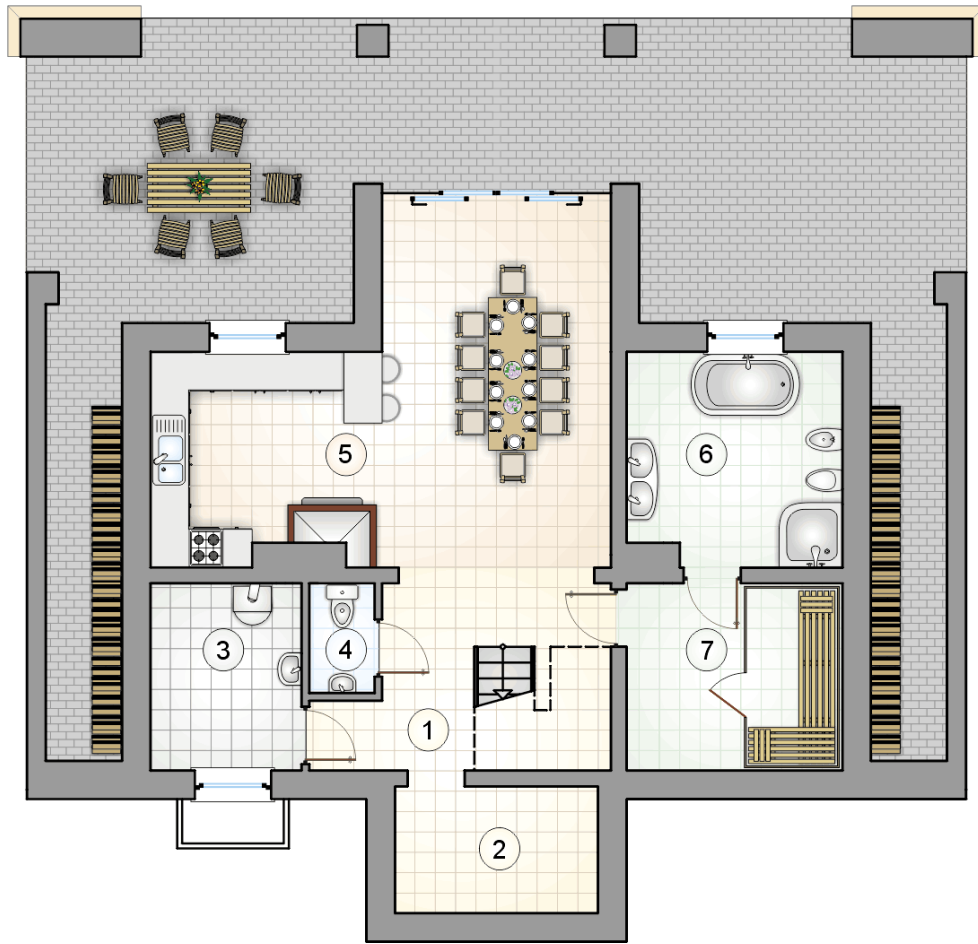
RZUT PARTERU

[m²]

1	przedsiónek	6,40
2	hall z komunikacją	7,70
3	pokój	10,40
4	pokój dzienny z jadalnią	31,80
5	kuchnia	12,35
6	spiżarka	5,50
7	łazienka	3,55
0	razem	77,70



RZUT PODDASZA		[m ²]
1	hall z komunikacją	8,25
2	łazienka	8,65
3	pokój	9,65
4	pokój	14,25
5	pokój z garderobą	16,55
6	schowek	3,35
0	razem	60,70



RZUT PIWNIC		[m ²]
1	hall z komunikacją	9,60
2	wnęka gospodarcza	6,60
3	kotłownia	7,00
4	w.c.	1,80
5	pomieszczenie rekreacyjne	32,40
6	łazienka	11,25
7	sauna	10,05
0	razem	78,70