



# Sobótka

## 138,4 m<sup>2</sup>

plus piwnica 78,70 m<sup>2</sup>

Dom w stylu beskidzkiej chaty, parterowy z poddaszem użytkowym, podpiwniczony

min. wymiary działki 22,8 x 22,49 m

pow. netto parteru	81,70 m <sup>2</sup>
pow. całkowita	405,10 m <sup>2</sup>
pow. zabudowy	196,40 m <sup>2</sup>
kubatura brutto	1 261,80 m <sup>3</sup>
wysokość budynku	10,92 m
kąt nachylenia dachu	45°
rodzaj stropu	gęstożebrowy
pow. dachu	235,00 m <sup>2</sup>

### TECHNOLOGIA

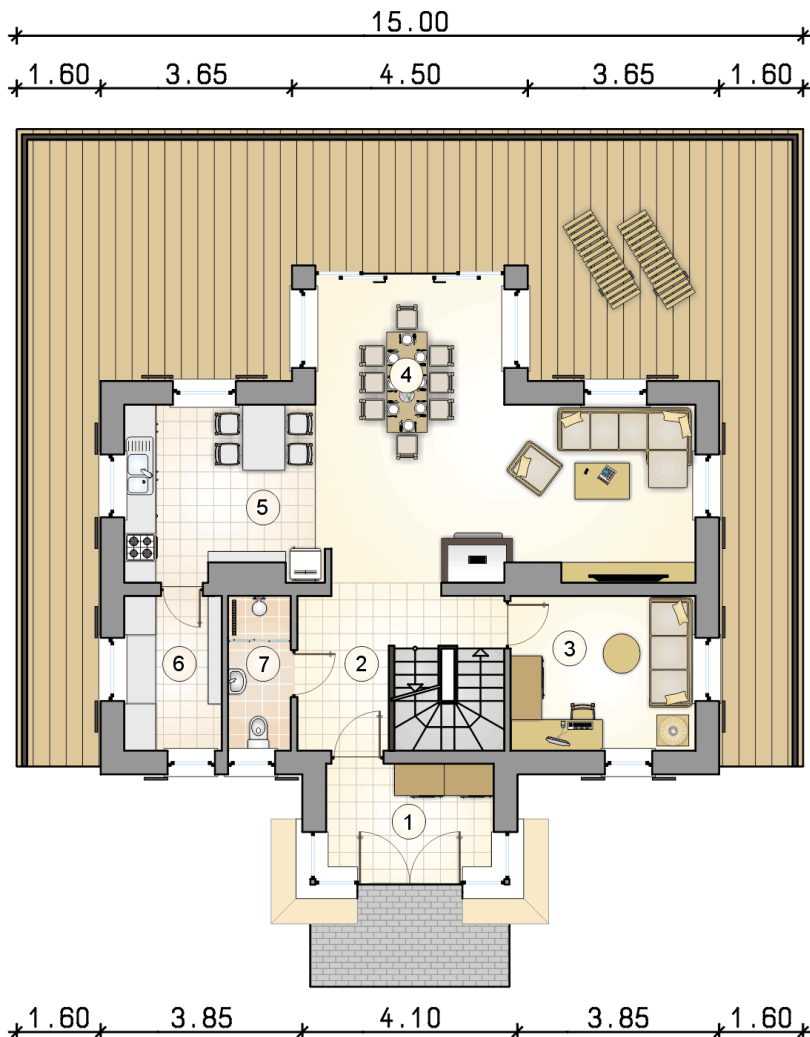
Technologia murowana: pustak ceramiczny gr. 30 cm + ocieplenie w systemie Termo Organika. Pokrycie dachu: dachówka. Drzwi zewnętrzne marki Hörmann.

Do tego projektu możesz wprowadzić zmiany, na które wyrazimy bezpłatną zgodę. Więcej na [www.studioatrium.pl](http://www.studioatrium.pl)

### KOSZTY BUDOWY

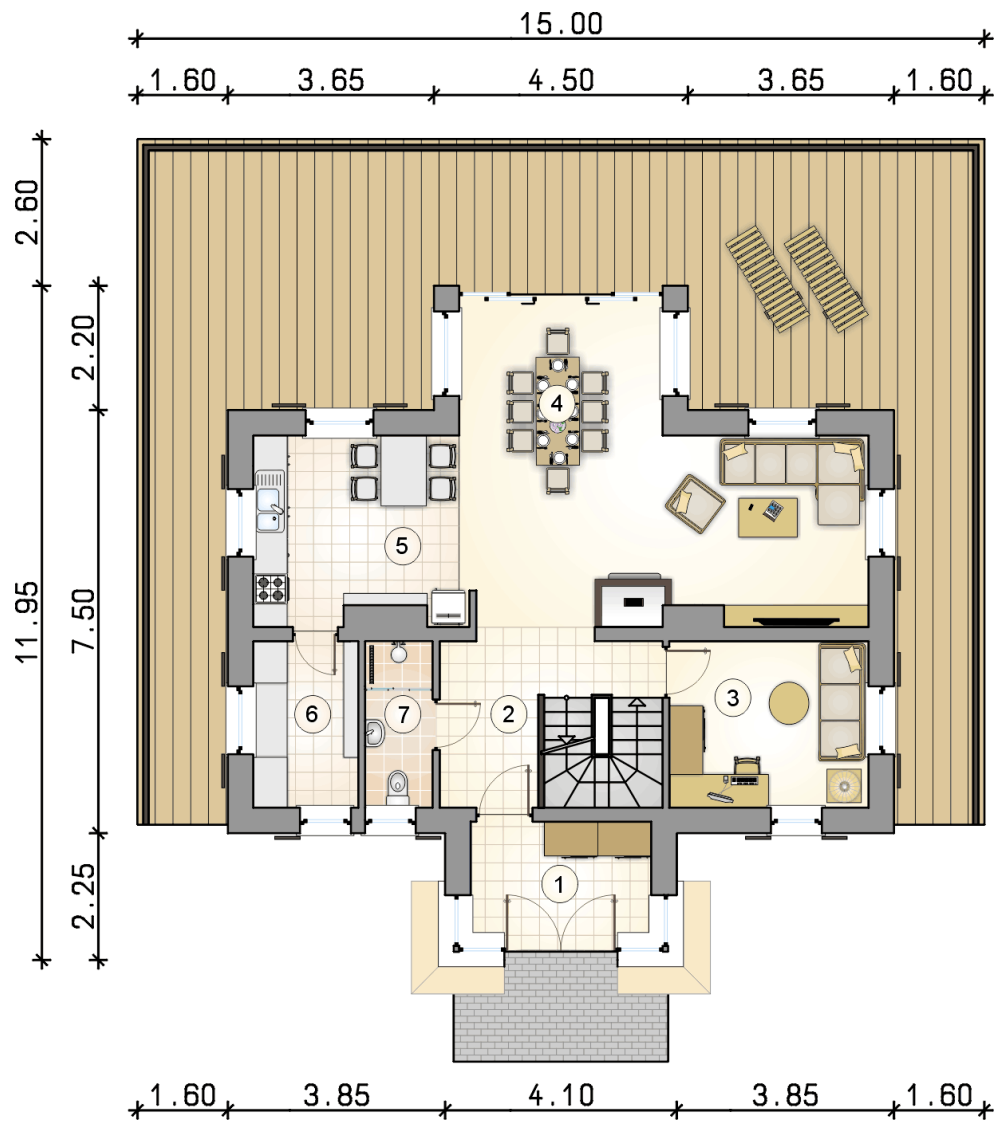
stan surowy	358 253 zł
roboty wykończeniowe	302 298 zł
instalacje	135 389 zł
koszt budowy	795 940 zł

Podane ceny są szacunkowymi cenami netto. Zapytaj o zestawienie materiałów naszego konsultanta na [www.studioatrium.pl](http://www.studioatrium.pl)

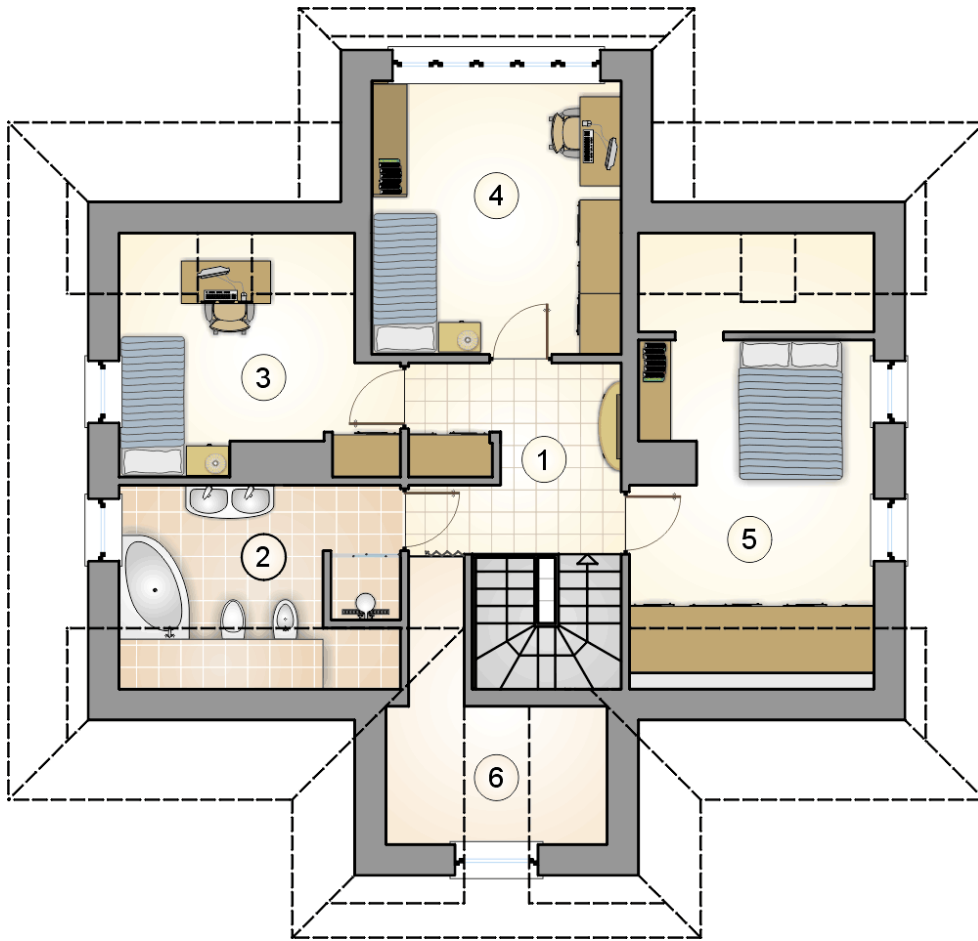


### RZUT PARTERU [m<sup>2</sup>]

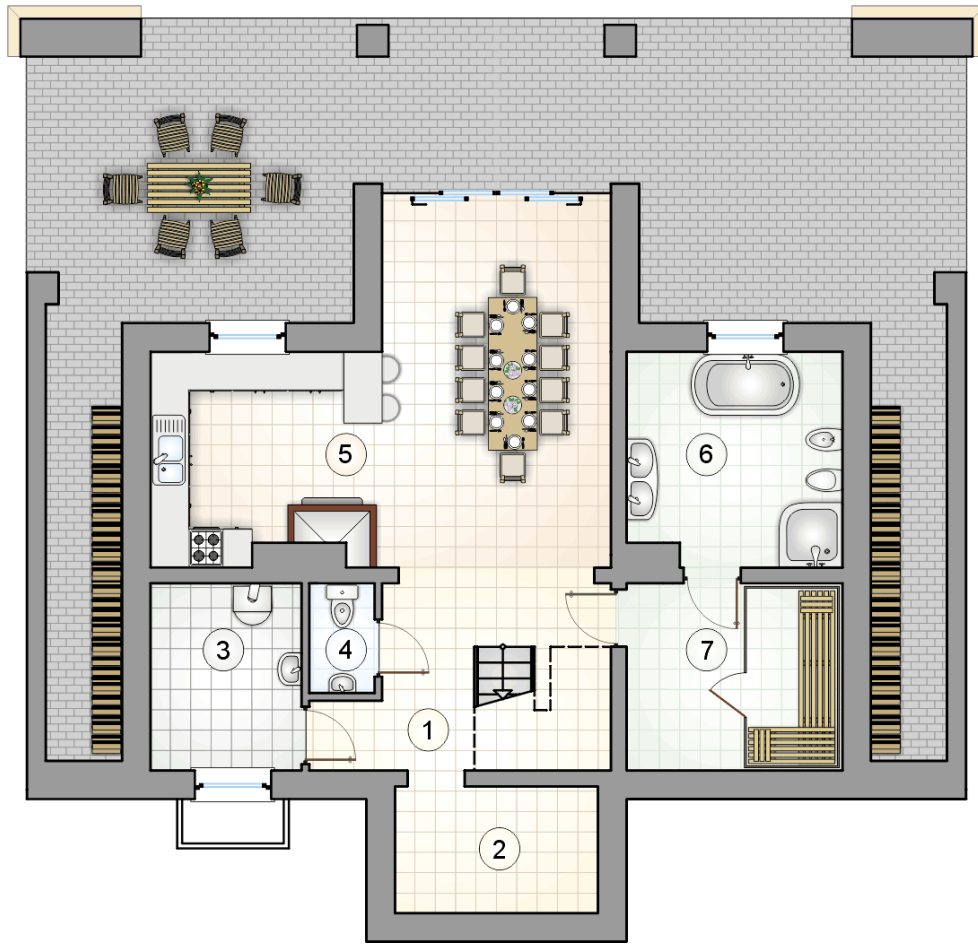
1	przedsiónek	6,40
2	hall z komunikacją	7,70
3	pokój	10,40
4	pokój dzienny z jadalnią	31,80
5	kuchnia	12,35
6	spiżarka	5,50
7	łazienka	3,55
	<b>razem</b>	<b>77,70</b>



RZUT PARTERU		[m <sup>2</sup> ]
1	przedsiónek	6,40
2	hall z komunikacją	7,70
3	pokój	10,40
4	pokój dzienny z jadalnią	31,80
5	kuchnia	12,35
6	spiżarka	5,50
7	łazienka	3,55
0	<b>razem</b>	<b>77,70</b>



RZUT PODDASZA		[m <sup>2</sup> ]
1	hall z komunikacją	8,25
2	łazienka	8,65
3	pokój	9,65
4	pokój	14,25
5	pokój z garderobą	16,55
6	schowek	3,35
0	<b>razem</b>	<b>60,70</b>



RZUT PIWNIC

[m<sup>2</sup>]

1	hall z komunikacją	9,60
2	wnęka gospodarcza	6,60
3	kotłownia	7,00
4	w.c.	1,80
5	pomieszczenie rekreacyjne	32,40
6	łazienka	11,25
7	sauna	10,05
0	<b>razem</b>	<b>78,70</b>